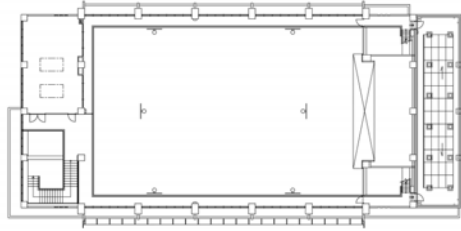


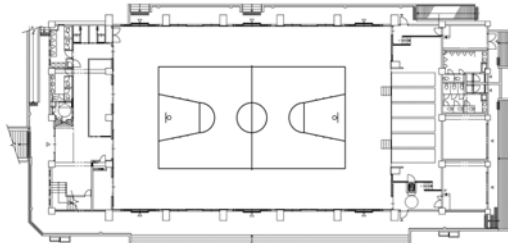
三重大学 附属小屋内運動場 概要

Mie Uni Attached Elementary School's Gymnasium

2F

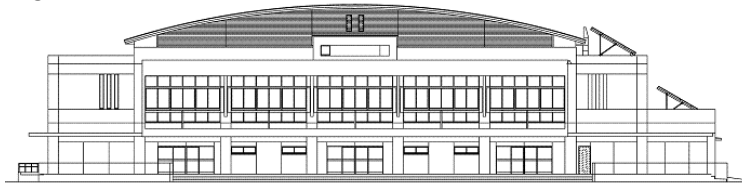


1F

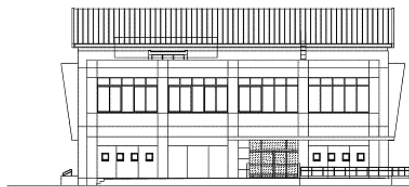


SITE PLAN

WEST



NORTH



ELEVATION



DESIGN CONCEPT

多目的スペース

2F

想定される東海・東南海・南海地震発生後には、一時避難所としても機能できるBCP(=事業継続計画)に配慮した計画とした。

アリーナ

1F

木材の利用など児童が快適にのびのびと活動できる施設とすることで、本学の独自性のある教育の提供をサポートする施設を目指した。

DATE

工 期 平成25年7月～平成26年3月
 構造・階数 鉄筋コンクリート造 地上2階建
 建築面積 1,333.29㎡
 延べ面積 1,273.16㎡



● 災害後の一時避難所として機能するアリーナ



防災機能強化

- 耐震性を持った構造体
- 津市と提携した防災備蓄倉庫の併設
- 災害時に司令室として使用可能な多目的室

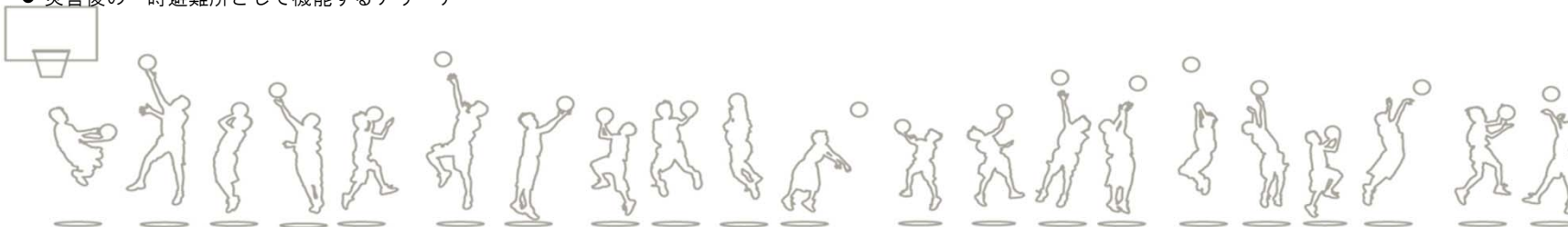


- 停電時には発電機を接続することでアリーナ照明の半分、多目的室、トイレ等共用部照明及び浄化槽への送電が可能
- 停電時に昼間使用可能な、太陽光発電自立運転コンセントをステージに設置

太陽光発電コンセント(赤)



- 災害時に仮設トイレが使用できるように災害用トイレ枱を浄化槽上に設置
- 災害用トイレの排水に利用できるように雨水利用水槽を設置
- 雨水利用水槽は通常時には散水等に利用



● 天井落下の危険が無い直天井



ステージ

主な環境配慮技術

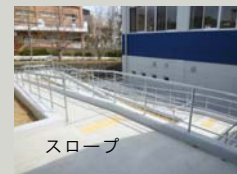
- 屋上に設置した太陽光発電パネル(5kW)を利用した電力供給システム
- シャワールームの給湯にガスと太陽熱のハイブリッド方式を採用



- 省エネに配慮し、LED照明器具、高効率エアコン(多目的室)、節水型衛生器具を採用

ユニバーサルデザイン

- 多目的便所設置(オストメイト・多目的シート)
- スロープ設置



スロープ

節水型衛生器具



多目的シート(収納時)



オストメイト

- 省エネに配慮し、LED照明器具、高効率エアコン(多目的室)、節水型衛生器具を採用