

## コンセプトに基づいた改修整備

### ■老朽化施設の改善

- ・全個室にエアコン設置
- ・キッチンスペース拡張
- ・IHクッキングヒーター設置
- ・シャワールーム設置
- ・WC, 洗面, 洗濯スペース改善



■改修前



■改修後

### ■ユニバーサルデザイン

- ・障害者用寮室取設
- ・身障者用便所取設
- ・玄関スロープ取設

### ■環境配慮の取組み

- ・外断熱遮熱シート防水
- ・外壁外断熱工法（居室部分）
- ・ペアガラス（居室部分）
- ・ホルムアルデヒド対策建材使用
- ・高効率照明器具及びLED照明
- ・スイッチ+人感センサーライト
- ・節水型便器



■洗面・洗濯



■玄関スロープ



■LED照明

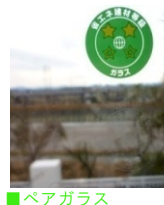


■外断熱遮熱シート防水



■外壁外断熱工法

|       |                        |
|-------|------------------------|
| 工 期   | 平成23年3月～平成23年8月        |
| 構造・階数 | 鉄筋コンクリート造 3階建          |
| 建築面積  | 375㎡ 延べ面積 1,160㎡       |
| 階 高   | 1F～2F：2.75m<br>3F：2.8m |



■ペアガラス



平成23年度  
三重大学

## 女子学生寄宿舎改修整備概要





設計コンセプト  
design concept

施設の老朽化、時代とともに変化する生活様式に対応すべく、既存施設を見直し、  
環境性能の向上、機能改善による整備を行い、安全安心快適な居住環境を確保する。

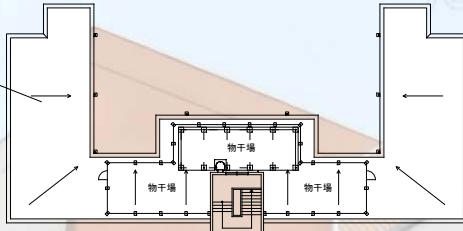
改修前



■屋上



改修前



屋階平面図



■キッチン・ダイニングコーナー

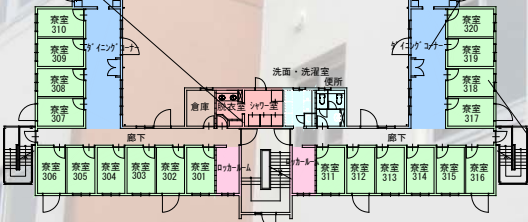


IHクッキングヒーター

■シャワー室



シャワーブース(4室)



3階平面図



■寮室

改修前



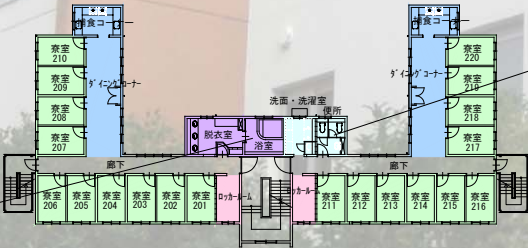
エアコン



改修前



■浴室



2階平面図

■便所



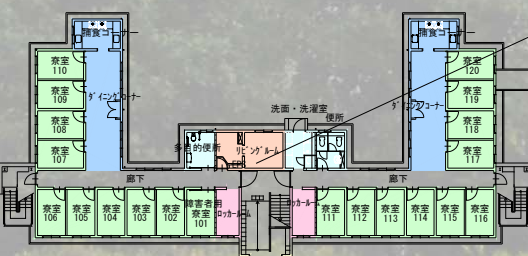
改修前



改修前



個人宛メールボックス



1階平面図

■リビングルーム



改修前(ボイラー室)

■玄関