

■耐震性能確保

■老朽化施設改善

■バリアフリー

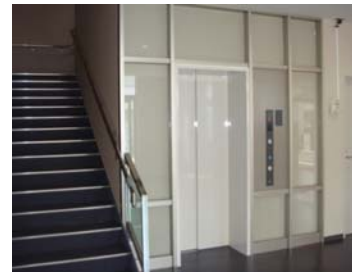
- ・エレベーター
- ・多目的トイレ

■環境配慮への取組み

- ・複層ガラス
- ・人感センサーライト
- ・遮熱塗装

施設概要

基本設計	三重大学施設部	
実施設計	建築	㈱綜企画設計
	電気	㈱ピーエーシー
	機械(空調)	㈱ピーエーシー
	機械(衛生)	㈱ピーエーシー
	エレベーター	㈱ピーエーシー
施工	建築	谷建設㈱
	電気	東亜エンジニアリング㈱
	機械(空調)	閑林工業㈱
	機械(衛生)	閑林工業㈱
	エレベーター	㈱日立製作所
工期	平成21年10月～平成22年3月	
管理棟	構造・階数	R 2
	建築面積	337.36㎡ 延べ面積 634.07㎡
	基準柱間	6.0m×6.0m
	階高	1F 3.6m 2F 3.5m
熱力学実験棟	構造・階数	S 1
	建築面積	284.99㎡ 延べ面積 270.50㎡
	基準柱間	5.0m×5.0m
	階高	5.0m
水力学実験棟	構造・階数	S 1
	建築面積	284.99㎡ 延べ面積 270.50㎡
	基準柱間	5.0m×5.0m
	階高	5.0m



■エレベーター



■多目的トイレ



■複層ガラス



■遮熱塗装

平成21年度
三重大学工学部

管理研究棟等改修整備概要



上浜キャンパス概要

敷地面積	528,040㎡
建物面積	101,574㎡
全学生数	7,433名
教員数	683名

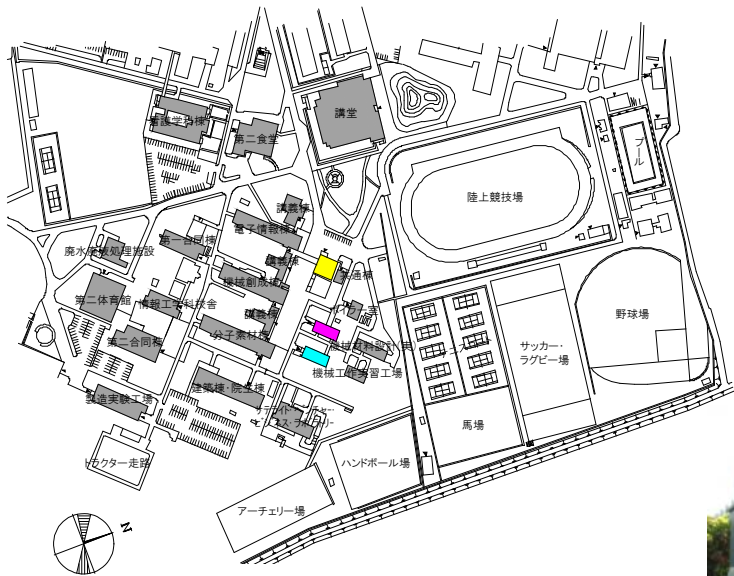
高度な教育・研究の進展、活性化に柔軟に対応するため既存施設を見直した
教育研究体制に対応できる施設整備により、人材育成機能を重視した多様で質の高い教育研究を推進する。



改修前



改修後



凡例
 管理棟
 熱力学実験棟
 水力学実験棟



改修前



改修後

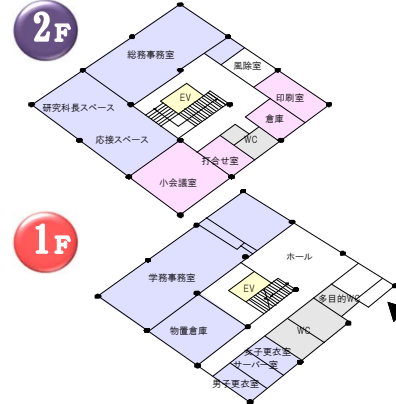


改修前



改修後

管理棟

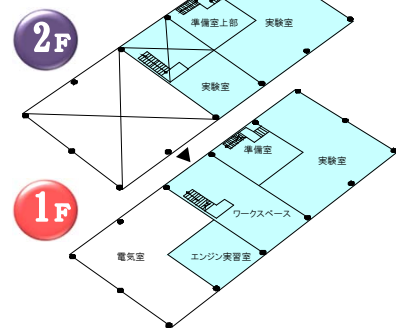


2F:総務事務室



1F:エレベーターホール

熱力学実験棟

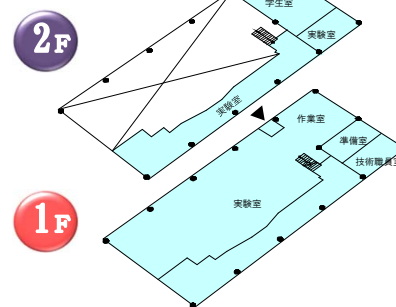


2F:実験室



1F:電気室

水力学実験棟



2F:実験室

事務スペース, 共有スペース, トイレ, エレベーター, 実験スペース

1F:実験室