

## \* 表彰

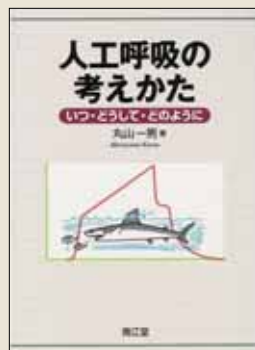
●平成21年5月26日  
2009年日本コンクリート  
工学協会賞(技術賞)

工学研究科・教授 畑中重光  
助教 三島直生 他



受賞者	受賞名(受賞日)
生物資源学研究科 名誉教授 天野秀臣	平成20年度日本水産学会功績賞 「海藻成分の生化学と機能性に関する一連の研究」 (2009.3.30)
工学研究科 助教 西村 顕	Young Scientist Award "CO2 Reforming into Fuel by Membrane Reactor Composed of TiO2 Photocatalyst and Gas Separation Membrane" (2009.5.17)
工学研究科 准教授 金子 聡	Energy & Environment Science Youth Scientist Prize(RSC Publishing) (2009.5.23)
生物資源学研究科 准教授 稲垣 穰 他	マテリアルライフ学会論文賞 "Effect of Post-Processing Treatments on Improvement of the Taste of Silicone Rubber for Beverage Use" (2009.7.10)
医学系研究科 教授 武田裕子	Award for Academic Excellence (2009.7.24)

## \* 本の紹介



### 人工呼吸の考えかた いつ・どうして・どのように

息が止まった人や肺の病気で呼吸障害がある人に対して、器械で呼吸させる治療を人工呼吸といいますが、医師・看護師・臨床工学技士・理学療法士などを対象に、人工呼吸のコンセプトと器械設定の考えかたを分かりやすく説明しています。また、医療系の方々以外が読んでも分かるように、イラストや図表を用いて解説しています。

著者/丸山一男(医学系研究科・教授)  
定価/3,200円(税別)  
発行/南江堂

## \* 学生表彰

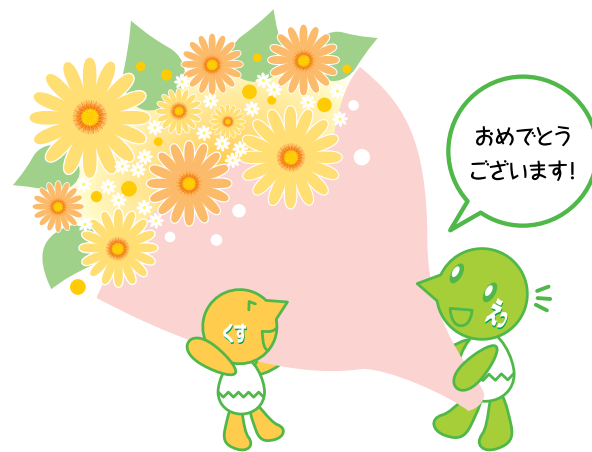
第23回セラミゼ研究会  
ポスター賞 第一等

地域イノベーション学研究所  
(前)1年 蟹江美佐さん  
(教授 荻田修一)



第71回耳鼻咽喉科臨床学会  
ポスター賞

医学部6年 北川香里さん  
(准教授 湯田厚司)



## \* 教員免許状更新講習

●平成21年からの教員免許更新制導入にともない、三重大学では教員免許状更新講習を開設しています。9月14日から第Ⅳ期の受講申込み受付を開始します。

- ◎講習期間◎ 11月7日(土)~12月26日(土)
- ◎申込み期間◎ 9月14日(月)~9月20日(日)
- ◎会場◎ 4地区(中勢(三重大学)、伊賀、志摩、東紀州)
- ◎問い合わせ先◎ 三重大学学務部教務チーム教員免許状更新講習担当  
☎059-231-5520 / Eメール koushin@ab.mie-u.ac.jp

開設日、会場、講座名、受講対象者、定員及び時間等詳細については、ホームページでご確認ください。 URL <http://www.edu.mie-u.ac.jp/menkyo/>



## \* 三重大学「地域活性化システム論」講座

- ◎会場◎ 三重大学総合研究棟Ⅱ 1階 メディアホール
- ◎時間◎ 各日10:30~16:30 終了後交流会あり
- ◎受講料◎ 無料(交流会・参加自由 1,000円程度) ◎申込み◎ 9月11日まで
- ◎問い合わせ先◎ 三重大学学術情報部社会連携チーム/☎059-231-9006  
FAX:059-231-9047 Eメール:renkei@ab.mie-u.ac.jp  
URL <http://www.crc.mie-u.ac.jp/new.php?no=33&num=2#no33>

- 10月 2日(金) 三重県の現状を見つめ直し、地域活性化の課題を考える
- 10月16日(金) 産学官連携から地域活性化を考える
- 10月30日(金) 地域資源を活かし、地域に根ざした産業を育てる
- 11月13日(金) 観光の活性化による地域活性化を考える
- 11月20日(金) 全国と三重県での取組から地域活性化を考える

三重大えっくすは  
ここに置いてあります!



三重大学附属病院/四日市フロント/知の支援センター(アスト津)/伊賀研究拠点/三重県庁/県内高校/県内市役所・役場/県内図書館・公民館/県内関連病院/県内保健所/三重県総合文化センター内/百五銀行/三重銀行/紀南病院/eisu/名古屋市立図書館

近鉄主要駅  
(津/江戸橋/桑名/四日市/白子  
松阪/伊勢市/宇治山田/五十鈴川  
鳥羽/伊賀神戸/桔梗が丘/名張  
上野市/青山町)



## \* 附属学校園から

### 附属幼稚園

●平成22年度入園ご希望の方へ

入園児募集要項(願書等一式)を配布します。

- ◎日時◎ 平成21年9月14日~9月30日(土・日曜・祝日を除く) 9:00~15:00
- ◎募集人数◎ 3年保育/約20名 2年保育/約50名
- ◎願書受付◎ 10月1日~10月7日(土・日曜を除く) 3年保育 9:00~12:00 2年保育 13:00~15:00

●新入園に関する見学会と説明会

- ◎日時◎ 平成21年9月18日(金) 見学会(9:30~10:00) 説明会(10:00~10:45)

●幼稚園の園庭を開放(9/17より再開します)

- ◎日時◎ 毎週月曜日 15:00~17:00 毎週木曜日 13:00~17:00

◎ご注意◎ \*受付で利用記入簿に記入してください。\*トイレは管理棟、昇降口のところをご使用ください。\*園舎には入れません。\*ゴミはお持ち帰りください。\*使った玩具等は必ず、片づけてください。\*保護者同伴でお越しください。

●公開保育と「保育を語る会」のご案内

- ◎研究主題◎ 教育課程の実践と定着~活動を支えるもの~
- ◎日時◎ 平成21年11月14日(土)

●問い合わせ先● 教育学部附属幼稚園/☎059-227-1711

### 附属小学校

●公開授業研究会のご案内(第一次)

- ◎研究主題◎ 「探求する力を豊かにする授業~友だちの視点にふれて考える~」
- ◎期日◎ 平成22年2月11日(木・祝日) ◎参加費◎ 未定
- ◎受講対象者◎ 教育関係者及び学生

●問い合わせ先● 教育学部附属小学校/☎059-227-1295

### 附属中学校

●文化祭(附中のハーモニー)

学級の合唱、音楽部の合唱、有志によるダンスの発表、教科発表など生徒達の練習の成果をご覧ください。

- ◎日時◎ 平成21年11月12日(木) 9:00~ ◎会場◎ 三重大学講堂

### 附属特別支援学校

●教職員対象コンサルテーション

附属特別支援学校では、保育園・幼稚園・小学校・中学校で知的な発達遅れ(自閉性障がいを含む)がある子どもを担当されている教職員を対象に教育相談を行っています。お気軽にお問い合わせください。

●ボランティア募集

附属特別支援学校の子ども達と授業や行事に参加しませんか。活動内容/各教科の授業・作業学習・校外学習・課題スポーツ(ソフトボール)等

●学校祭

子どもたちが頑張って取り組んだ小学部・中学部・高等部による学習発表やお祭り広場、作品展など色々な催しを企画しています。

- ◎日時◎ 平成21年10月17日(土) 9:30~14:45

●問い合わせ先● 教育学部附属特別支援学校/☎059-226-5193

### 秋の「運動会」開催

子どもたちが一生懸命に練習をしました。ぜひ、子どもたちの笑顔とその成果をご覧ください。

- 附属幼稚園●平成21年10月12日(月・祝)雨天順延
- 附属特別支援学校●平成21年10月31日(土)雨天順延

著書名	著者・発行・金額(税別)
鉄筋コンクリート構造 理論と設計 第3版	共著/畑中重光(工学研究科・教授)他 森北出版 3,400円
血液内科 ベッドサイドメモ	編著/片山直之(医学系研究科・教授)他 中外医学社 5,600円