



監事 (2名)

役員会  
(学長、理事6名)

(重要事項は役員会の議を経る)

学長

- 理事 (教育担当)・副学長
- 理事 (研究・社会連携担当)・副学長
- 理事 (企画・経営担当)・副学長
- 理事 (総務担当)・副学長
- 理事 (地域共創担当)・副学長/非常勤
- 理事 (広報・ブランディング担当)・副学長/非常勤

学長補佐 (10名)  
特命学長補佐 (4名)

学長顧問 (6名)

学長アドバイザー (4名)

経営協議会

(主に経営面を審議)

学外有識者 10名  
学長、理事、学内者 9名

- 参与 (情報・図書館担当)・特命副学長
- 副理事 (研究・防災担当)・副学長
- 副学長 (教育 (学生総合支援) 担当)
- 副学長 (教育 (入試・高大連携) 担当)
- 副学長 (教育 (教学マネジメント) 担当)
- 副学長 (社会連携担当)
- 副学長 (広報・ダイバーシティ担当)
- 副学長・附属病院長
- 副学長・事務局長
- 特命副学長 (教育改革担当)
- 特命副学長 (教育改革担当)
- 特命副学長 (医療担当)
- 特命副学長 (国際交流担当)
- 特命副学長 (戦略企画担当)
- 特命副学長 (環境・SDGs担当)

教育研究評議会

(主に教学面を審議)  
(学長、理事、学内者27名)

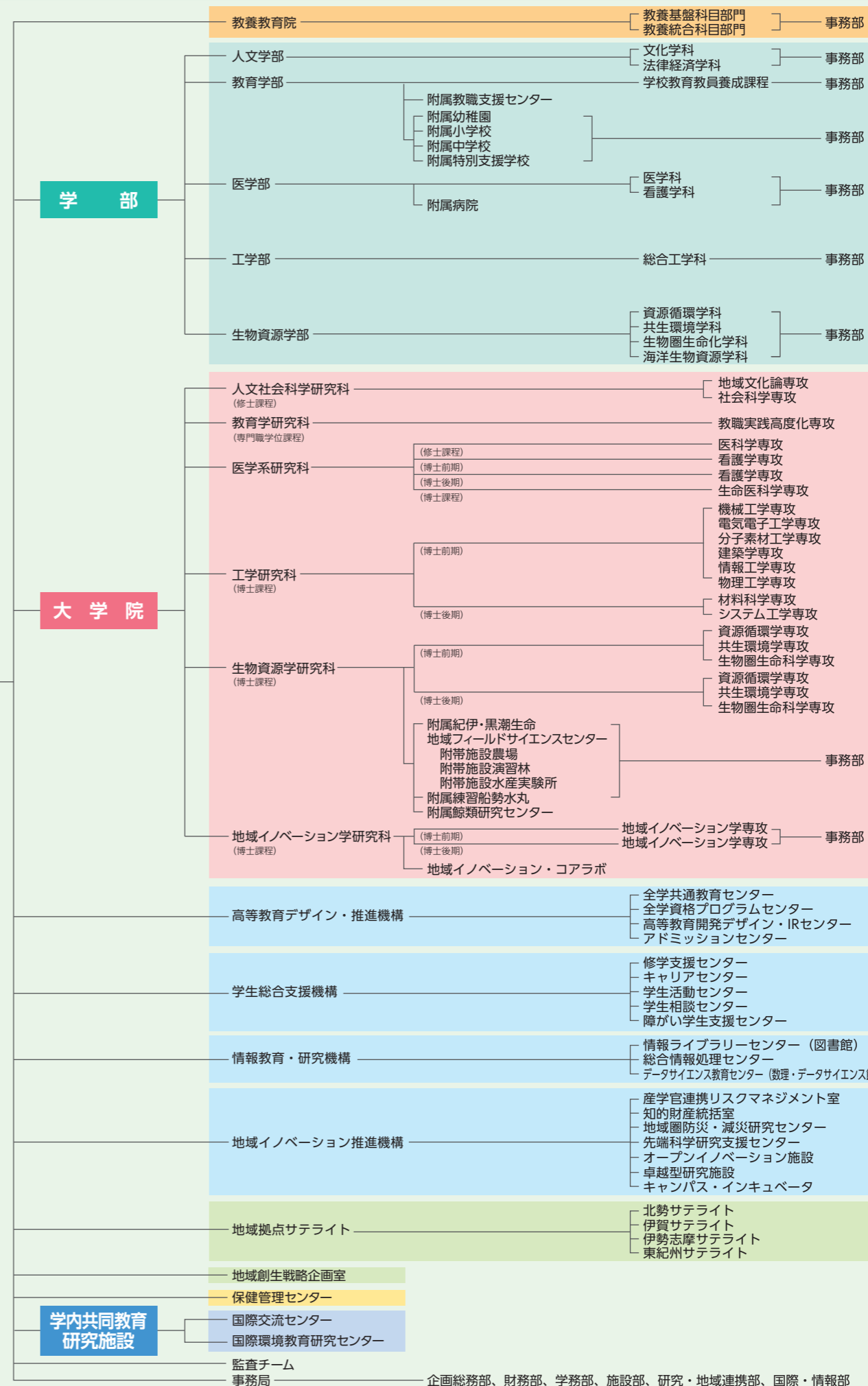
学長選考会議

学外者6名  
学内者6名  
理事1名

(学長を選考)



三重大学







# 役職員

令和3年度

## 役員等

学長	伊藤 正明
理事 (教育担当)・副学長	鶴原 清志
理事 (研究・社会連携担当)・副学長	緒方 正人
理事 (企画・経営担当)・副学長	尾西 康充
理事 (総務担当)・副学長	今西 誠之
理事 (地域共創担当)・副学長	西岡 慶子
理事 (広報・ブランディング担当)・副学長	田中 里沙
監事 (業務監査)	服部 正興
監事 (会計監査)	小川 友香
参与 (情報・図書館担当)・特命副学長	梅川 逸人
副理事 (研究・防災担当)・副学長	酒井 俊典
副学長 (教育 (学生総合支援) 担当)	野崎 哲哉
副学長 (教育 (入試・高大連携) 担当)	藤田 達生
副学長 (教育 (教学マネジメント) 担当)	刈田 修一
副学長 (社会連携担当)	稲葉 忠司
副学長 (広報・ダイバーシティ担当)	村田真理子
副学長 (医学部附属病院長)	伊佐地秀司
副学長 (事務局長)	木下 孝洋

## 特命副学長

特命副学長 (教育改革担当)	島岡 要
特命副学長 (教育改革担当)	久保 雅敬
特命副学長 (医療担当)	池田 智明
特命副学長 (国際交流担当)	金子 聡
特命副学長 (戦略企画担当)	西村 訓弘
特命副学長 (環境・SDGs 担当)	朴 惠淑

## 学長補佐

学長補佐 (教育担当)	玉城 政和
学長補佐 (教育担当)	西出りつ子
学長補佐 (学生総合支援・IR 担当)	川中 善晴
学長補佐 (学生総合支援担当)	長屋 祐一
学長補佐 (入試担当)	岩崎 恭彦
学長補佐 (保健管理担当)	小林 由直
学長補佐 (感染対策担当)	山守 一徳
学長補佐 (情報担当)	山守 一徳
学長補佐 (国際交流担当)	王 秀崙
学長補佐 (広報担当)	松田 裕子

## 特命学長補佐

特命学長補佐 (教育担当)	久間 泰賢
特命学長補佐 (安全管理担当)	西村 哲二
特命学長補佐 (安全管理担当)	江藤 由美
特命学長補佐 (キャンパス緑花担当)	荻須 理

## 学長顧問

学長顧問	内田 淳正
学長顧問	楠井 嘉行
学長顧問	駒田 美弘
学長顧問	竹田 寛
学長顧問	鶴岡 信治
学長顧問	豊田 長康

## 学長アドバイザー

学長アドバイザー	伊藤 公昭
学長アドバイザー	珠玖 洋
学長アドバイザー	日高 弘義
学長アドバイザー	村田 吉優

## 経営協議会

(学内委員)	
学長	伊藤 正明
理事 (教育担当)・副学長	鶴原 清志
理事 (研究・社会連携担当)・副学長	緒方 正人
理事 (企画・経営担当)・副学長	尾西 康充
理事 (総務担当)・副学長	今西 誠之
理事 (地域共創担当)・副学長	西岡 慶子
理事 (広報・ブランディング担当)・副学長	田中 里沙
副学長 (事務局長)	木下 孝洋
副学長 (附属病院長)	伊佐地秀司

(学外委員)	
三重テレビ放送株式会社 相談役	志田 行弘
鈴鹿市長	末松 則子
三重県知事	鈴木 英敬
学校法人鈴鹿医療科学大学 理事長	高木 純一
公益社団法人三重県医師会 会長	二井 栄
三重県立学校長会 会長	眞崎 俊明
前 在セルビア及びモンテネグロ特命全権大使	丸山 純一
ICDAホールディングス株式会社 代表取締役社長	向井 弘光
株式会社NTTメディアサプライ株式会社 代表取締役社長	横山 桂子
元株式会社百五銀行 副頭取	渡辺 義彦

## 教育研究評議会評議員

学長	伊藤 正明
理事 (教育担当)・副学長	鶴原 清志
理事 (研究・社会連携担当)・副学長	緒方 正人
理事 (企画・経営担当)・副学長	尾西 康充
理事 (総務担当)・副学長	今西 誠之
理事 (地域共創担当)・副学長	西岡 慶子
理事 (広報・ブランディング担当)・副学長	田中 里沙
副理事 (研究・防災担当)・副学長	酒井 俊典
副学長・事務局長	木下 孝洋
副学長 (教育 (学生総合支援) 担当)	野崎 哲哉
副学長 (教育 (入試・高大連携) 担当)	藤田 達生
副学長 (教育 (教学マネジメント) 担当)	刈田 修一
副学長 (社会連携担当)	稲葉 忠司
副学長 (広報・ダイバーシティ担当)	村田真理子
副学長 (医学部附属病院長)	伊佐地秀司
人文学部長	藤田 伸也
教育学部長	伊藤 信成
医学系研究科長	須藤 啓広
工学研究科長	池浦 良淳
生物資源学研究科長	奥村 克純
地域イノベーション学研究科長	小林 一成
教養教育院長	大野 研
人文学部教授	遠山 敦
教育学部教授	松浦 均
医学系研究科教授	冨本 秀和
工学研究科教授	森 香津夫
生物資源学研究科教授	吉岡 基

## 事務局

事務局長	木下 孝洋
監査課長	粟生 泰幸
企画総務部長	中湖 博則
総務課長	坂井由加里
企画戦略課長	鷹野 雅一
人事労務課長	笹岡 修一
財務部長	小沢 文雄
財務課長	坂井 崇
経理課長	伊藤 玲子
契約課長	丹羽 章
学務部長	草川 弥生
教務課長	松原 行志
学生支援課長	河村 俊男
キャリア支援課長	富島 嘉夫
入試課長	福場 博文
施設部長	東 貞男
施設企画課長	松井 宏文
施設管理課長	橋本 健
施設環境課長	鈴木 律文
研究・地域連携部長	草川 雅彦
研究推進課長	大畑 歩
社会連携課長	駒田 雅彦
地域創生推進課長	小林 泰久
国際・情報部長	次良丸 章
情報・図書館課長	米津 友子
国際交流課長	小田 尚美

## 人文学部

学部長	藤田 伸也
副学部長	豊福 裕二
事務長	喜井 健二

## 教育学部

学部長	伊藤 信成
副学部長	宮岡 邦任
事務長	森本 修一
附属教職支援センター長	岡野 昇
附属幼稚園長	田中 伸明
附属小学校長	松浦 直己
附属中学校長	新田 貴士
附属特別支援学校長	秋元ひろと

## 大学院医学系研究科・医学部

研究科長 (兼：学部長)	須藤 啓広
副研究科長	島岡 要
副研究科長	野阪 哲哉

## 医学部附属病院

病院長	伊佐地秀司
副病院長	平山 雅浩
副病院長	佐久間 肇
副病院長	近藤 峰生
副病院長	鈴木 秀謙
副病院長・看護部長	江藤 由美
副病院長	兼児 敏浩
副病院長	高尾 仁二
副病院長	堀 浩樹
薬剤部長	岩本 卓也
医学・病院管理部長	井澤 克弘
総務課長	伊藤 敦士
経営管理課長	伊藤 利宏
学務課長	長谷川和也
医事課長	寺前 利治

## 大学院工学研究科・工学部

研究科長 (兼：学部長)	池浦 良淳
副研究科長	久保 雅敬
事務長	小林 浩司

## 大学院生物資源学研究科・生物資源学部

研究科長 (兼：学部長)	奥村 克純
副研究科長	神原 淳
副研究科長	橋本 篤
事務長	研屋 元弘
附属紀伊・黒潮生命地域フィールドサイエンスセンター長	松村 直人
附属練習船勢水丸船長	前川 陽一
附属鯨類研究センター長	吉岡 基

## 大学院地域イノベーション学研究科

研究科長	小林 一成
副研究科長	松田 裕子
副研究科長	三宅 秀人

## 教養教育院

院長	大野 研
副院長	綾野 誠紀
事務長	石川 祐子

## 高等教育デザイン・推進機構

機構長	鶴原 清志
-----	-------

## 学生総合支援機構

機構長	鶴原 清志
-----	-------

## 情報教育・研究機構

機構長	今西 誠之
-----	-------

## 情報ライブラリーセンター (図書館)

センター長	梅川 逸人
-------	-------

## 地域イノベーション推進機構

機構長	緒方 正人
-----	-------

## 地域拠点サテライト

統括者	伊藤 正明
-----	-------

## 地域創生戦略企画室

室長	伊藤 正明
----	-------

## 保健管理センター

所長	小林 由直
----	-------

## 各センター長

国際交流センター	金子 聡
国際環境教育研究センター	朴 惠淑

## 歴代学長

初代	岡出 幸生	昭24. 5.31~昭32. 5.31
事務取扱	中野 清作	昭32. 6. 1~昭32.12. 9
2代	野村 武衛	昭32.12.10~昭41.12. 9
事務取扱	角谷辰次郎	昭41.12.10~昭42. 2.28
3代	野田 福吉	昭42. 3. 1~昭45. 2.28
事務取扱	井町 勇	昭45. 3. 1~昭45. 3.16
4代	野田 福吉	昭45. 3.17~昭46.11. 8
事務取扱	岩本 喜一	昭46.11. 9~昭47. 6.30
事務取扱	榎原 慎吾	昭47. 7. 1~昭49. 2. 9
5代	三上 美樹	昭49. 2.10~昭55. 2. 9
6代	井澤 進	昭55. 2.10~昭61. 2. 9
7代	武田 進	昭61. 2.10~平 4. 2. 9
8代	武村 泰男	平 4. 2.10~平10. 2. 9
9代	矢谷 隆一	平10. 2.10~平16. 3.31
10代	豊田 長康	平16. 4. 1~平21. 3.31
11代	内田 淳正	平21. 4. 1~平27. 3.31
12代	駒田 美弘	平27. 4. 1~令 3. 3.31
13代	伊藤 正明	令 3. 4. 1~