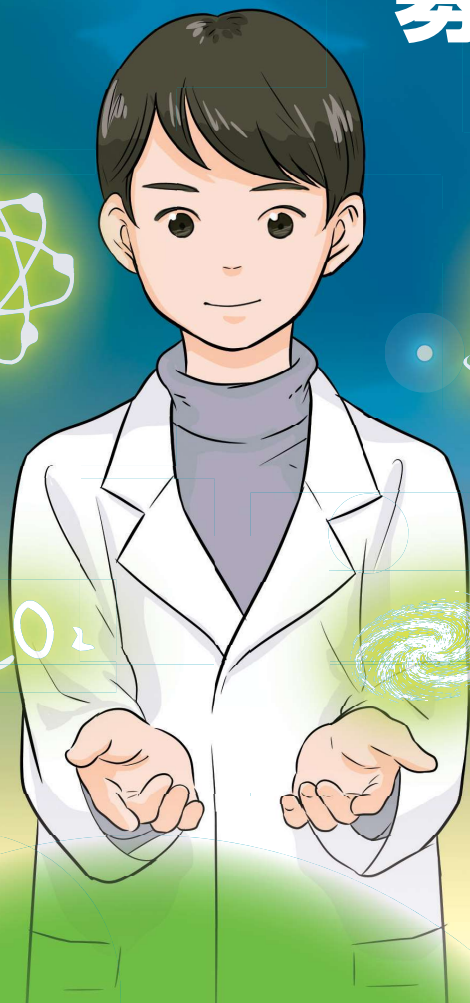


三重ジュニアドクター養成プログラムによる未来の科学者育成

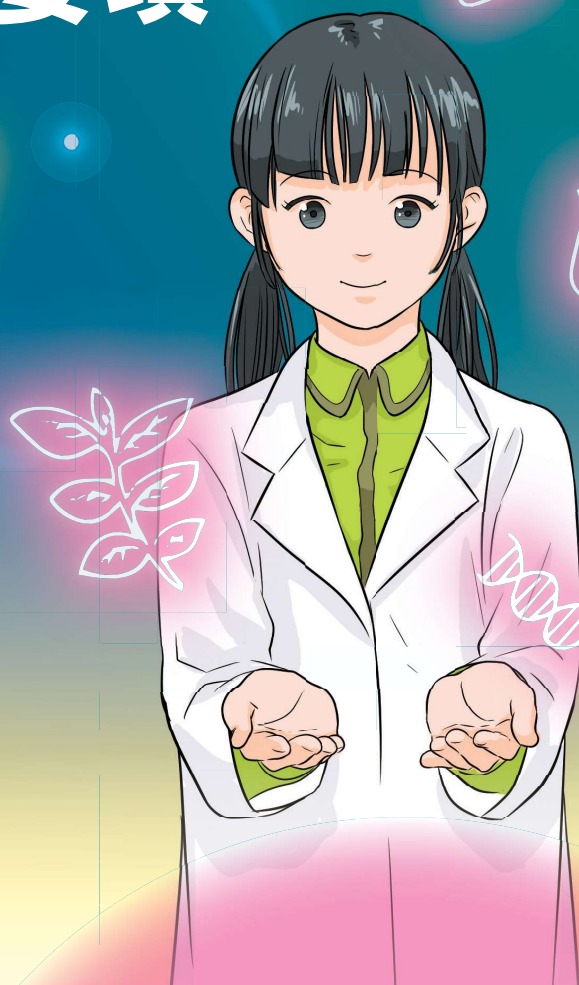
# ジュニアドクター 育成塾

## 募集要項



### 事業概要について

科学研究に強い関心と潜在的な才能を持つ児童生徒を対象に、三重大学が中心となって策定するジュニアドクター養成プログラムを実施し、個に応じた支援をすることで、個人研究を促進します。第1段階プログラム履修により修了証を発行し、修了生によるネットワークを構築して情報共有と継続的な支援を行ないます。また、特に高い能力を示す児童生徒に対して第2段階プログラムとして大学の研究室で研究指導を行うとともに、科学技術コンテストの参加を目指し、未来の科学者を育成しようとするものです。



### 申込期限

2021年**3月26日**(金)

### 募集対象

小学5、6年生  
中学1～3年生  
(計40名)

(2021年度(令和3年度)の学年)

### 送付先・問い合わせ先

## プログラム

### 第1段階プログラム

2021年5月～2022年3月 土曜日(月2回程度) 13時30分～15時30分

(・エリアによっては、日曜日に実施する場合があります。また、夏季、冬季休業中は、平日および午前に実施する場合があります。)  
(・所定のプログラムを1年間で全て受講し、最終報告をすることで、「三重ジュニアドクター養成プログラム修了証」を授与します。)

### 第2段階プログラム

第1段階プログラム修了者の中から選抜された10名を対象とします。

伸長したい能力	第1段階プログラム	第2段階プログラム
知識、概念、スキルを活用する能力 協働する能力	●観察・実験講座(10回) 生命・物質・エネルギー・地球科学 技術・情報 ●問題解決型実験講座(4回) テーマ別グループ活動	●科学コンテスト講座(4回) 科学コンテスト出場のためのプログラム ●サイエンスキャンプ(1泊2日)
探究する能力	●探究活動講座(4回) 科学的手法と研究計画 個人研究サポート	●探究アドバンス講座(8回) 個人研究サポート 研究倫理教育
情報発信する能力	●プレゼンテーション講座(3回) 研究成果のまとめ方 発表方法	●研究成果発表準備講座(4回) 学会・研究会等で発表 レポート作成
科学への幅広い関心	●科学イベント(3回) 科学の祭典 講演会等	●科学イベント(3回) 科学の祭典 講演会等

## 開催場所



- エリアA** 三重大学、鈴鹿医療科学大学、鈴鹿工業高等専門学校、三重県総合博物館
- エリアB** 三重大学伊賀サテライト 伊賀研究拠点「ゆめテクノ伊賀」内
- エリアC** 三重大学東紀州サテライト 東紀州教育学舎「三重県立木本高等学校 旧寄宿舎(南風寮)」
- エリアD** 三重大学伊勢志摩サテライト 「海の博物館」内、皇學館大学
- エリアE** 三重大学北勢サテライト 知的イノベーション研究センター「ユマニテックプラザ」内、四日市大学

エリアA～Eのいずれかの開催場所を選択してください。  
ただし、選択したエリア以外でも希望する講座を受講することが可能な場合もあります。

### 申込期限

2021年3月26日(金) 必着(郵送でのみ受付)

### 参加資格

- ・プログラム開催場所に行くことが可能であり、成果報告会など会場が三重大学だけの場合にも参加できること。
- ・科学技術に興味があり、研究意欲があること。
- ・保護者の承諾を得ており、公共交通機関での参加が困難な場合は保護者の送迎が可能であること。
- ・Zoomを利用したオンライン講座も実施しますので、ご家庭にパソコンがあり、インターネット環境が整備されていること。
- ・2021年度(令和3年度)の中学3年生は、第1段階プログラムのみ参加できます。

### 募集対象

小学5・6年生、中学1～3年生(計40名)  
(2021年度(令和3年度)の学年)

### 応募方法

所定の申込書と推薦書を事務局まで郵送してください。申込書・推薦書は次のサイトからダウンロードできます。

<https://jr-doc.pj.mie-u.ac.jp/>

### 選考方法および結果通知

面接が必要な場合は4月9日までにメールで連絡します。  
面接日は4月17日(土)午後を予定しています。  
オンラインで行う場合もあります。  
開講式および第1回目の講座は5月8日(土)13時半からの予定です。

### 送付先・問い合わせ先

三重大学地域理数教育推進室 〒514-8507 三重県津市栗真町屋町1577  
TEL/FAX 059-231-9949 e-mail: mie-cst@ab.mie-u.ac.jp

