

2026

2/11 - 2/15

9:30 - 17:00

2/12 ▶ 12:00-17:00 / 2/15 ▶ 9:30-12:00

三重県立美術館 1F / 県民ギャラリー  
〒514-0007 三重県津市大谷町 11 番地

MIE UNIVERSITY

# 森十展

ART EDUCATION COURSE

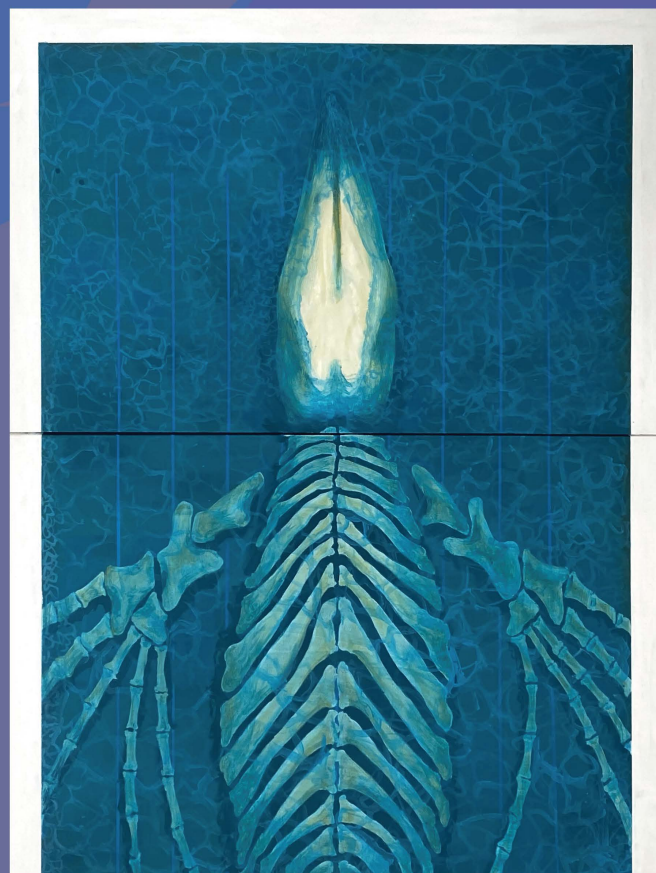


HP



# 「 MARBLE 」

「マーブル模様」とは、大理石に見られるような色が溶けあいながら流線を描く自然な模様のことを指します。大理石のマーブル模様はさまざまな色が隣り合いながらも、それぞれが個性を保ち合いながら存在している点に魅力があります。今回の卒業制作展では、そのイメージになぞらえ、学生一人一人の個性が際立ちながらともに並ぶことで、多様性と魅力が感じられる展示になるようお願いを込めて、「マーブル」をテーマに設定しました。



RIKO UMEOKA



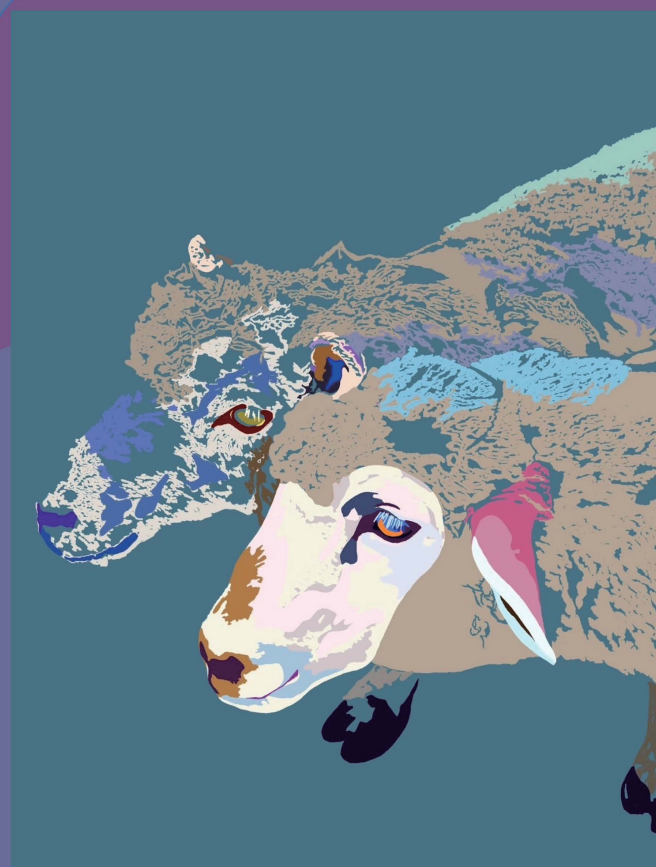
IZUMI KAWAMOTO



AIRI SANO



HARUKA SUGITA



NAGISA TAKEUTI



MAE TABATA



DAISUKE MATSUZUKI



KOHARU MORISHITA

## ACCESS

○三重県立美術館へお越しの際○

公共交通機関ご利用の場合

近鉄／JR 津駅西口から徒歩約10分

または

津駅西口1番のりばより、三重交通バス「西団地循環」、「津西ハイタウン行き(むつみ・つつじ経由)」、「夢が丘団地行き(総合文化センター前経由)」、「総合文化センター行き」のいずれかに乗車約2分、「美術館前」下車徒歩約1分

自家用車ご利用の場合

伊勢自動車道津インターチェンジより約15分、料金所を出られてすぐに左折していただくと、美術館への標識が要所にございます。

※可能なかぎり公共交通機関をご利用いただきますよう、お願い申し上げます。



HP



Instagram



X



〒514-0007 三重県津市大谷町 11 番地

2026

2/11 - 2/15

三重県立美術館 1F / 県民ギャラリー

9:30 - 17:00

(12日 12:00 - 17:00 / 15日 9:30-12:00)