



国際交流センター主催

ONLINE

留学説明会

～タスマニア大学(オーストラリア)
に留学中の先輩に気になることを
ZOOMで聞いてみよう!～

2020年11月13日(金)

12:10-12:50

TODAY'S MENU

12:10- 吉松国際交流センター長（副学長）より

12:15- 春期Online留学プログラム /2021年度プログラムについて

12:20- 中長期交換留学プログラムについて

12:30- **～タスマニア大学から～** 交換留学体験

①平賀 有里奈さん：人文学部4年

留学期間：2020年2月～12月（大学寮内でオンライン受講）

留学先：オーストラリア・タスマニア大学

12:40 - Q & A

春期**ONLINE**留学プログラム





受験生の方へ

在学生の方へ

企業・地域の方へ

卒業生の方へ

ホーム / 国際交流

国際交流

国際交流

- 国際交流事業
- 国際交流協定締結機関地図
- 大学概要
- 海外拠点
- 組織・スタッフ

留学

- 海外から留学を希望する方へ
- 留学生向け
- 海外留学希望者へ

国際交流 International Relations



新着情報

募集イベント

国際交流News

奨学金案内

海外安全情報

2020年11月11日 [奨学金案内](#) ***ジャパンマテリアル国際奨学財団 ベトナム人留学生 奨学金募集のお知らせ ***

2020年11月10日 [募集案内](#) 海外協定校のオンライン語学研修プログラムの案内



2020年度 春期**ONLINE**留学プログラム

<http://www.mie-u.ac.jp/international/news/cat-info/post-221.html>

海外協定校のオンライン語学研修プログラムの案内

2020年11月10日

三重大学の海外協定校からオンラインによる語学研修プログラムの案内がありましたので、お知らせいたします。

◆英語、アメリカ文化研修プログラム

●ノースカロライナ大学ウィルミントン校 (UNCW) / アメリカ

1 プログラム概要 PDF

2 募集プログラム PDF

URL:<https://uncw.edu/international/elc/programs.html>

2/1~5/7の間複数プログラム

Integrated Skills, American culture

Professional Communication

日本時間：21:00~ or 22:00~

各カリキュラムの詳細またはシラバスについて

(1) Integrated Skill PDF

(2) American Culture PDF

(3) Professional Communication PDF

(4) Online Certificate in Professional Communication PDF

◆中国語研修プログラム

●国立中山大学 (台湾) 11/13 (金) 締切です!

1 プログラム概要 PDF

2 募集プログラム PDF

URL:<https://oia.nsysu.edu.tw/?Lang=en>

12/1~2/26の間で複数プログラム

9:00~11:30

修了書発行



◆韓国語クラス、特別講義

●梨花女子大学 (韓国)

1 プログラム概要 PDF

2 募集プログラム PDF

URL:<http://oia.ewha.ac.kr/oia/1724/subview.do>

1/20~2/9 (複数プログラム)

9:00~11:30

3単位付与 (学部確認)





ONLINE留学

TOEFL®テストと国際教育交流のCIEE
一般社団法人 CIEE国際教育交換協議会

<https://www.cieej.or.jp/edu/index.html>



3週間コース

ミズーリ州立大学

スプリングフィールド
アメリカ

Online Global Goals Academy

2021年2月16日～3月5日 8:00～12:00

地元との繋がりを大切に、現地学生との交流を提供するプログラム。英語研修の中でSGDsの課題にも取り組むプロジェクトあり。



3週間コース

モナシュカレッジ

メルボルン
オーストラリア

English and Global Careers Program

2021年2月15日～3月5日 9:30～14:30

グローバル環境における効果的なビジネスコミュニケーションを学びます。週に約10時間程の自習課題があります。



มหาวิทยาลัยเชียงใหม่
CHIANG MAI UNIVERSITY

CMU

2週間コース

チェンマイ大学付属語学研修センター チェンマイ
タイ

SDGs for Beginners

2021年2月22日～3月5日

Week1 15:00～19:00/Week2 15:00～18:00

オンライン研修参加初心者、リーズナブルに研修を受けたい方に向いています。①英語学習20時間、②SGDs基礎講座10時間 ③現地大学生との交流5時間 の3部構成。

申込み締切：12月15日まで

▼個別カウンセリング

プログラムコーディネーターと1対1で話せる個別カウンセリング（事前予約制）を行っています。希望の分野に詳しいスタッフを指名することができ、全国どこからでもスマホ1台あれば参加できるZoom（映像あり）あるいはLINEコール（音声のみ）で実施中です。



<https://www.cieej.or.jp/edu/msu/event/>



内容・研修費用

申込から参加までの流れ

説明会・イベント

プログラムコーディネーターと1対1で話せるCIEEの公式LINEの1on1トークでご質問を受け付けています。個別カウンセリングを申し込むのは少し気が引けるけど、気になることを聞いてみたいという方は、気軽にご利用ください。

▼Instagramライブ配信

2020年11月27日(金)19:00-20:00頃

テーマ：インターンの大学生が、CIEEのスタッフに聞いてみた！

全国の学生が春休みの計画をどのように立てているか、今どんな気持ちで日々大学生活を送っているか、インターンからあなたに語りかけます。Q&Aコーナーでは、オンライン留学の疑問点に答えますので、事前の質問スタンプや配信中のコメントで気軽に聞いてください！

私たちスタッフからは、

- ・CIEEオンライン留学の特徴
- ・オンライン英会話や英会話スクールとは何が違うの？
- ・どんな人に向いているプログラムなのか
- ・得られるものは何か
- ・体験満足度を高めるためのアドバイス
- ・11月下旬時点での申し込み状況

などをお伝えします。

三重大学主催の短期留学プログラム（2021年度）

***英語レベル不問

<夏の語学研修&国際交流プログラム>

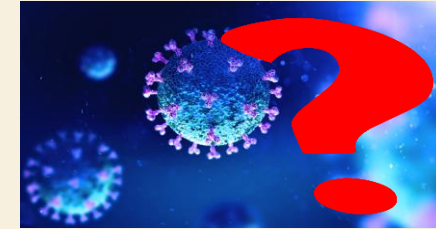
－4月初旬までに決定

A. マレーシア3週間

- ①トレンガヌ大学サマースクール（企画：生物資源）
- ②タチ大学夏期研修（企画：工学部）

B. カナダ3週間

ブリティッシュ・コロンビア大学(UBC)語学研修（企画：国際）費用：約45万（保険以外）



<春の語学研修&Field Study & Internship>

－10月下旬までに決定

A. マレーシア3週間

タチ大学春期研修（企画：工学部）

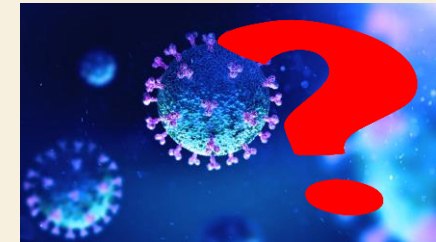
B. アメリカ（企画：国際）

①ポートランド州立大学英語学校 America Plus Field Study

期間：2月中旬～ 3月初旬＊3週間 滞在：ホストファミリー 費用：約55万（保険以外）

②NY英語学校（ビジネス英語）&インターンシップ

期間：2月～3月の間 滞在：ホストファミリー 費用：約55万（保険以外）



短期・中長期交換留学プログラムについて

(元田 佳江：国際交流チーム)

International Relations Office
Academic Affairs and Information Department

交換留学のHPへ

皆さんからの質問：
留学する時期・語学力・費用





1. 交換留学とは

1) 交換留学とは何か

交換留学とは、三重大学が学生交流協定を結んでいる大学に1年以内の期間で、交換留学生として派遣される留学を指します。

3大メリット

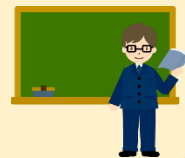
協定大学の入学料と授業料は原則として免除されます

派遣期間中は三重大学に授業料を支払う必要がありますが、免除された場合は相手大学に支払う必要はありません。



三重大学の単位も取得できます

相手大学で取得した単位は本学の認定により三重大学の単位に互換される場合があります。



留年することなく卒業/修了することが可能です

派遣期間中も三重大学の在籍期間として認められるため、所定の単位を取ることができれば留年せず卒業/修了することが可能です。



交換留学生として選ばれるためには、三重大学学内選考を通過する必要があります。つまり、受入大学での審査は基本的にはありません。ただし、派遣先大学によっては、専門的な授業を受けるための語学能力などについては、一定の条件が定められている場合もありますので、十分留意してください。また、交換留学生には、奨学金の申請資格付与など様々な経済的なメリットもあります。



2. 交換留学を思い立ったら

1) 交換留学プログラムの流れ

交換留学を思い立っても、すぐに、実現するほど簡単なものではありません。いくつかの条件と資格を満たしていることが要求されます。

交換留学に必ず必要な3条件

学力及び学歴

原則、三重大学の正規生として留学開始時点で1年以上在籍していることが応募条件となります。

その他交換留学先の大学で要求されている学力及び学歴等の条件は、十分満たしているか。国は異なっても、受入可能な学生の判断基準は、どの大学にも存在します。各大学のホームページまたは国際交流チーム等で確認しましょう。

* 派遣先の国によっても違いますが、月額も年内程度が必要経費の目安です。

語学力

交換留学先の大学で要求されている語学力の条件は、十分満たしているか。語学の向上だけでなく、専門的な知識を海外で身に付けるためには、交換留学前の語学能力の向上は必須条件です。

※ **希望する大学については、最新の情報を事前に必ず国際交流チームへお問**

また一部の大学では、附属の語学学校に事前に通う場合、授業料などが別途必要になります。

経済力

交換留学先の大学で学業に専念するための経済的な条件は、十分満たしているか。主な必要経費として、往復旅費、海外旅行保険費用、その他学校関係の諸経費、部屋代、食費、本・文房具代、

医療費その他の雑費があります。*

「三重大学国際交流特別奨学金」も併せてご覧ください。



3. 交換留学への応募

1) 応募から学内選抜・派遣決定まで

交換留学（派遣） 年間スケジュール予定表（2020年度）

	日程等			会場等
	6月募集	10月募集	1月募集	
募集開始日	2020年1月9日（木）	2020年6月4日（木）	2020年10月8日（木）	願書配布場所： 総合研究棟Ⅱ・2階 国際交流ラウンジ
書類締切日時	2020年6月3日（水） 16：00まで	2020年10月7日（水） 16：00まで	2021年1月13日（水） 16：00まで	書類受付先： 総合研究棟Ⅱ・2階 国際交流チーム
面接選考日時	2020年6月25日（木） 17:30～	2020年10月22日（木） 17:30～	2021年1月28日（木） 17:30～	会場： 総合研究棟Ⅱ・2階 第2会議室
合否発表日	2020年7月10日（金）	2020年11月6日（金）	2021年2月12日（金）	
協定校への 出願締め切り	2020年8月以降	2020年12月以降	2021年3月以降	
留学開始時期	2020年10月以降	2021年1月以降	2021年6月以降	

～募集要項～



【応募資格】

- ①三重大学の正規生（学部・大学院）として留学開始時点で1年以上在籍していること
- ②留学期間が1学期以上で概ね1年間以内であること
- ③協定校が要求する語学能力を満たすもの

【応募締切】

左表の募集期間中

【出願書類】*

- ①交換留学生願書（写真貼付）
- ②成績通知書（写し）もしくは成績証明書
- ③語学能力を示す書類（写し）
（TOEIC, TOEFL, IELTS等のスコア表）
- ④三重大学国際交流特別奨学金申請書
（希望者のみ）

当面の間は郵送またはメール添付で提出を受け付けます

*①、④は国際交流センターホームページからダウンロードしてください。<http://www.mie-u.ac.jp/international/studyabroad/overseasstudy/exchange-program.html>

主な交換留学先一覧

※表中の留学期間（学期期間）や各条件については、今後変更される可能性があります。また、表に記載されていない交流協定校でも一定の語学基準を要求している場合があります。
最新情報はホームページで確認し、確認が難しい場合は国際交流チームにお問い合わせください。

2020/04現在

地域	国名	大学名	大学間協定	学部間協定	前期			後期			申請資格		備考
					留学期間（学期期間）	協定校出願締切	学内選考時期	留学期間（学期期間）	協定校出願締切	学内選考時期	外国語	GPA	
アジア	インドネシア	ボゴール農科大学	○		9月～2月	3/1	1月選考	3月～8月	9/1	6月選考			
		スリウィジャヤ大学	○		9月～1月	4/1	1月選考	2月～6月	9/1			2.75以上	
		ハルオレオ大学	○		9月～2月	3/1	1月選考	3月～8月	9/1	6月選考	TOEFL iBT350以上	3.0以上	
		バジャジャラン大学	○		8月～1月	3/1	1月選考	2月～7月	11/1	6月選考		3.0以上	
	ウズベキスタン	タシケント国立法科大学	○		9月～1月	4/1	1月選考	1月～6月	9/1	6月選考			
	タイ	チェンマイ大学	○		6月～10月	2/28	10月選考	11月～3月	6/30	1月選考	TOEFL iBT61, IELTS 5, TOEIC 600のいずれか以上であることが望ましい	学部生 3.0/4.0以上 院生 3.25/4.0以上	
		カセサート大学	○		8月～12月	5/14	1月選考	1月～5月	10/18	6月選考	学部生→要英語能力証明 院生→専攻により異なる	2.00/4.00以上	International Program(英語で受講する専門科目)、English Programから選択
		コンケン大学	○		6月～10月	12/1	10月選考	10月～3月	3/1	1月選考			
		スラナリー工科大学	○		(1学期) 7月～10月	(2学期) 11月～2月		(3学期) 3月～6月			英語が堪能であること		願書提出締切:各学期開始5か月前
		アジア工科大学院	○		8月～12月	4/1	1月選考	1月～5月	9/1	6月選考			
		タマサート大学	○		8月～12月	5/15	1月選考	1月～5月	9/15	6月選考		3.0またはB以上	
		メジョー大学	○		1学期 8月～12月	2学期 1月～5月		3学期 6月～7月			英語が堪能であること		
		モンクット王ラカパン工科大学		工研	8月～12月	5/15	1月選考	1月～5月	8月末	6月選考			
	モンクット王トンプリ工科大学生物資源学研究所		生研	8月～12月	いつでも可		1月～5月			英語が堪能であること	3.0以上		
	バングラデシュ	バングラデシュ農業大学	○		1月～6月	12/1	10月選考	7月～12月	6/1	1月選考			

地域	国名	大学名	大学院 協定	学部 協定	前期			後期			申請資格		備考
					留学期間（学期期間）	協定校 出願締切	学内 選考時期	留学期間（学期期間）	協定校 出願締切	学内 選考時期	外国語	GPA	
アジア	フィリピン	ビサヤ州立大学	○		6月～12月	5/15	1月 選考	11月～3月	10/1	6月 選考		2.0以上	
	ベトナム	外国貿易大学	○		8月～12月	5/15	1月 選考	2月～6月	12/30	10月 選考	IELTS 5.5, TOEL iBT 6.5 または同等のレベル	2.8/10以上	
		ホーチミン市師範大学	○		9月～12月	5/15	1月 選考	2月～6月	9/15	6月 選考	ベトナム語の初級レベル（※ベトナム語の初級レベルに達しているかを判断するため、ベトナム語で志望動機を書いて提出する必要がある）、もしくは、TOEIC 450点以上		外国人向けのベトナム語学科のみ留学可能
		カントー大学	○		8月～12月	5/15	1月 選考	1月～4月	11/25	10月 選考			プログラムに応じ、9月から12月が第1学期、1月から3月が第2学期、4月から7月が第3学期の3学期制をとっているものがある。
	マレーシア	ブトラマレーシア大学	○		9月～12月	5/15	1月 選考	2月～6月	9/30	6月 選考			
		タチ大学	○		7月～12月	12/20	10月 選考	12月～4月	5/20	1月 選考			
	モンゴル	モンゴル国立大学	○		10月～12月	5/15	1月 選考	3月～6月	12/25	10月 選考			
	韓国	東国대학교	○		3月～8月	11/30	10月 選考	9月～2月	5/30	1月 選考			薬学部への留学は不可 履修科目及び単位の上限は18まで
		梨花女子대학교	○		3月～6月	10/31	6月 選考	9月～12月	4/30	1月 選考		2.5以上	看護学部、医学部、薬学部、教育学部への留学は不可 1学期以上三重大大学に在籍していること
		世宗대학교	○		3月～6月	11月	6月 選考	9月～12月	5月	1月 選考			
		益慶国立대학교		生	3月～6月	11/25	6月 選考	9月～12月	5/25	1月 選考	授業を履修するのに十分な韓国語能力を有することが望ましい		韓国語を集中的にしたい学生は韓国語研修コースを申請することが可能。 ・研修期間：10週間、48時間、5日 ・受付費用：60,000ウォン ・授業料：990,000ウォン（通常は、1,100,000ウォンのところ、交換留学生は10%割引が適用される）
	台湾	国立高雄師範大学	○		9月～12月	5/15	1月 選考	2月～6月	11/15	6月 選考	どの学部や大学院へ留学する場合でも、出願者は中国語能力試験を受けるか、または中国語の語学コースを受講する必要がある		
		国立金門大学	○		9月～12月	5/15	1月 選考	2月～6月	11/30	6月 選考	英語B1レベルまたは授業を履修するのに十分な中国語能力を有することが望ましい		
		南台科技大学	○		9月～12月	5/15	1月 選考	2月～6月	-	-	英語開講授業-TOEFL iBT63またはIELTS5.0以上 中国語開講授業-TOCFL3級またはHSK6級以上	留学開始は原則9月からのみ可 以下の4コースから選択 ①中国語十学部授業 ②中国語コース ③英語開講授業受講 ④学部授業受講	

地域	国名	大学名	大学間 協定	学部間 協定	前期			後期			申請資格		備考
					留学期間（学期期間）	協定校 出願締切	学内 選考時期	留学期間（学期期間）	協定校 出願締切	学内 選考時期	外国語	GPA	
中 国	台 湾	国立中山大学	○		9月～12月	5/15	1月 選考	2月～6月	11/20	6月 選考			
		江蘇大学	○		9月～12月	5/15	1月 選考	3月～7月	11/30	10月 選考			
		廣西大学	○		9月～12月	5/15	1月 選考	2月～7月	9/15	6月 選考	HSK4級以上	3.0以上	
		西安理工大学	○		8月～1月	随時受付		2月～7月					
		南京工業大学	○		8月～12月	5/15	1月 選考	2月～7月	9/1	6月 選考		3.0以上	
		河南師範大学	○		9月～12月	5/15	1月 選考	3月～7月	12/10	10月 選考			
		上海海洋大学	○		9月～12月	5/15	1月 選考	2月～7月	11/30	10月 選考	HSK4級以上		18歳～60歳まで
		瀋陽薬科大学	○		9月～12月	5/15	1月 選考	3月～7月	9/25	6月 選考			
		内蒙古工業大学	○		8月～12月	5/15	1月 選考	2月～7月	10/15	6月 選考	プログラムA：交換留学生はHSKを提出しなくても、十分な中国語の能力があれば、本科の授業を受けられます。 プログラムB：中国語鑑定試験HSK4級以上	大学生：2.8以上 大学院生：3.0以上	プログラムA：中国語及び中国文化による教育 プログラムB：中国語で行われる専門講義及び中国語関係の教育
		延辺大学	○		3月～8月	12/30	10月 選考	9月～2月	6/30	1月 選考	専攻科目履修希望者は、新HSK6級以上の語学レベルが必要		
		安徽農業大学	○		9月～12月	5/15	1月 選考	2月～7月	9/15	6月 選考	英語による授業を受講する場合は、TOEFLまたはIELTSのスコア提出が求められる	3.0以上	主に、生物資源学系の授業のみ開講されている。
		雲南大学	○		8月～12月	5/15	1月 選考	2月～7月	12/15	10月 選考	文化系学科：HSK4級 理科系学科：HSK6級 但し、中国語と中国語を履修する場合はレベルは問わない		
		北京外国語大学 ※派遣募集一時中止	○		9月～12月	5/15	1月 選考	2月～7月	12/1	10月 選考	学部により異なる (中国語学部はレベルは問わない)		
		浙江大學理学院		工 工研	9月～12月	5/15	1月 選考	3月～7月	9/25	6月 選考			
	温州大学生命薬理漢科学学院		生 研主	9月～1月	1/25	10月 選考	2月～6月	8/25	6月 選考				

地域	国名	大学名	大学間 協定	学部間 協定	前期			後期			申請資格		備考
					留学期間(学期期間)	協定校 出願締切	学内 選考時期	留学期間(学期期間)	協定校 出願締切	学内 選考時期	外国語	GPA	
アフリカ	モロッコ	ハッサンⅡ世農獣医大学		生	9月 ~ 12月	5/15	1月 選考	3月 ~ 7月	11/1	6月 選考			
オセアニア	オーストラリア	タスマニア大学	○		2月 ~ 6月	10/31	6月 選考	7月 ~ 12月	4/30	1月 選考	IELTS 6.0以上(全項目が5.5以上であること) ただし、NursingまたはMedicine 上記条件に達していない場合は、語学コースから スタートする。費用は約\$100~\$250(※ 受けるコースの内容や期間によって異なる、下 記のURLを参照すること) Language Centre: http://www.utas.edu.au/english- language-centre	2.5以上 出願時の三重大にお ける編取得単位数が 60%以上必要	医学部と薬学部への留学は不可
	フィジー	フィジー国立大学	○		2月 ~ 6月	11/30	10月 選考	7月 ~ 11月	-	-			原則、前期留学開始のみ可
		南太平洋大学	○		2月 ~ 12月	5/15	1月 選考	7月 ~ 11月	2/1	10月 選考			Faculty of Science, Technology and Environment の学生のみ可
南米	ブラジル	サンパウロ大学哲学・文学・人間科学 部		人	2月 ~ 6月	12/1	10月 選考	7月 ~ 12月	6/10	1月 選考	講義はポルトガル語で開講され、中級レベルの 程度またはヨーロッパ言語共通参照枠のB1レ ベルのポルトガル語能力を有すること		
	ペルー	国立ラ・モリーナ農業大学	○		3月 ~ 7月	9/30	6月 選考	8月 ~ 12月	3/30	1月 選考			
		カジェタノ・エレディア大学	○		3月 ~ 7月	9/25	6月 選考	8月 ~ 12月	2/25	10月 選考			
北米	米 国	ノースカロライナ大学ウィルミントン校	○		8月 ~ 12月	5/15	1月 選考	1月 ~ 5月	10/1	6月 選考	下記のいずれかのスコアを取得していること TOEFL・iBT「71」以上 IELTS「6.0」ポイント以上		
ヨーロッパ	アルバニア	ティラナ工科大学		工研	10月 ~ 2月	10/25	6月 選考	3月 ~ 7月	3/25	1月 選考			
	ギリシャ	国立アテネ工科大学		工研	10月 ~ 1月	11/20	10月 選考	2月 ~ 5月	3/20	1月 選考			
	スウェーデン	ルンド大学人文・神学学部		人	9月 ~ 12月	5/15	1月 選考	1月 ~ 6月	10/25	6月 選考	IELTS「6.5」以上(全項目が5.5以上)又は TOEFL・iBT「90」以上(Writing Sectionが 「20」以上) スウェーデン語授業受講にはCEFL基準でス ウェーデン語Cレベル以上必要		1年間留学希望の場合、前期開始のみ
	スペイン	バレンシア州立工芸大学	○		9月 ~ 12月	5/15	1月 選考	2月 ~ 6月	10/15	6月 選考	英語B2以上 スペイン語授業の受講にはスペイン語B1レベル 以上 が必要		

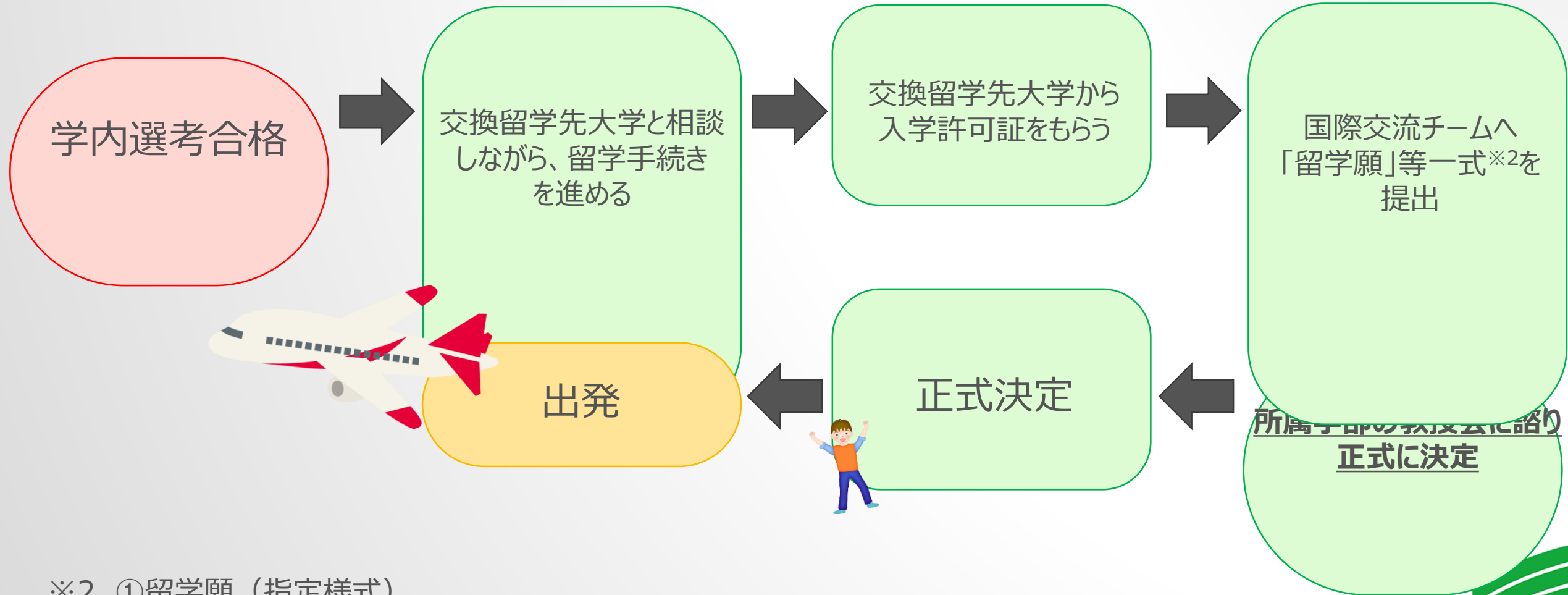
地域	国名	大学名	大学間 協定	学部間 協定	前期			後期			申請資格		備考	
					留学期間(学期期間)	協定校 出願締切	学内 選考時期	留学期間(学期期間)	協定校 出願締切	学内 選考時期	外国語	GPA		
ヨーロッパ	スペイン	ジャウメプリメル大学	○		9月 ~ 12月	5/15	1月 選考	1月 ~ 5月	11/15	6月 選考	スペイン語A2以上 スペイン語ができない学生は、英語で開講されるコースを履修する		スペイン語集中コースあり(2種類) 1. Spanish intensive course スペイン語集中コースは各学期の地まりに開講されます。学生のスペイン語のレベルによってクラス分けされる。開講時間は70時間で、4種類(A1, A2, B1, B2)のコースがあります。最後の3週間は、毎日3時間、午前か午後のコースあり。授業料は、116€。受講学生は、3ECTSの単位を習得できます。 2. Spanish SEM-intensive course 上記のスペイン語集中コースの修了者のみ受講可能。集中コースの次のレベルです。受講期間は2.5ヶ月間、計100時間で週3日の毎日3時間です。3種類(B1, B2, C1)のコースあり。授業料は、171€。受講学生は、4ECTSの単位を習得できます。	
	ドイツ	エアランゲン・ニュルンベルク大学	○		10月 ~ 12月	5/15	1月 選考	4月 ~ 9月	11/15	6月 選考			医学部、法学部、薬学部、歯学部、いくつかの大学院への留学は不可	
		ハイデルベルク大学	○		9月 ~ 12月	5/15	1月 選考	3月 ~ 8月	12/15	10月 選考				
		ポーフム大学	○		10月 ~ 12月	5/15	1月 選考	4月 ~ 7月	12/15	10月 選考				
		ライプツヒヒ大学	○		10月 ~ 12月	5/15	1月 選考	4月 ~ 9月	12/1	10月 選考	ヨーロッパ言語共通参照枠のドイツ語B1レベルが必要、B2レベルだとおおよい英語開講科目受講の場合は英語B2以上、ドイツ語A2以上		1年間留学希望の場合、前期開始のみ	
	フランス	シャルル・ド・ゴールリール第3大学			人 3年生以上	9月 ~ 12月	5/15	1月 選考	1月 ~ 6月	10/15	6月 選考	フランス語B2レベル以上		1年間留学希望の場合、前期開始のみ
		サポア大学	○			9月 ~ 12月	5/15	1月 選考	2月 ~ 7月	11/15	6月 選考	フランス語 European B1 level または同等レベル(学部により異なる)		
		パリ工芸大学			工 工研	9月 ~ 12月	5/15	1月 選考	2月 ~ 6月	12/25	10月 選考			
		ルマン先進素材・機械学高等学院			工 工研	9月 ~ 2月	1/31	10月 選考	3月 ~ 7月	6/30	1月 選考	講義に参加でき、コンピューターソフトが使える程度の英語能力	3.5以上 担当教員の推薦が必要	出願資格については、 キャンパスフランス 「 http://www.japon.campusfrance.org/ 」を参照

地域	国名	大学名	大学間協定	学部間協定	前期			後期			申請資格		備考
					留学期間（学期期間）	協定校出願締切	学内選考時期	留学期間（学期期間）	協定校出願締切	学内選考時期	外国語	GPA	
ヨーロッパ	ロシア	ハバロフスク国立経済法律アカデミー	○		9月～12月	5/15	1月選考	2月～6月	12/25	10月選考	TORFL (Test of Russian as a Foreign Language) 482 (66%) 以上 語学証明書は出願書類に同封し、送付しなければならない もし、語学能力要件に達していない場合は、到着時に試験を受け基準点に達する必要あり 専門用語や表現などが理解できること、中級以上のロシア語能力が必要 英語能力は必須ではないが、あればなお良い	3.0以上	
	英国	セントラルランカシャー大学	○		9月～12月	5/15	1月選考	1月～5月	9/30	6月選考	-International Business Communicationコースまたは正規授業受講 IELTS5.0以上 (すべてのカテゴリーが5.5以上) -General English IELTS 4.0以上 -Study Overseas Programme IELTS5.0以上		<ul style="list-style-type: none"> 1年間の留学は前期開始のみ 申請できるコースは正規授業の他以下3プログラム -International Business Communication -General English -Study Overseas Programme IBC、正規授業-3年生以上、その他2年生以上 医学系コース留学不可



3. 交換留学への応募

1) 応募から学内選抜・派遣決定まで



- ※2
- ① 留学願 (指定様式)
 - ② 協定校からの入学許可書 (写し)
 - ③ パスポート (写し)



4. 留学に必要な語学検定試験の案内

1) 英語能力テストについて

英語圏の国に留学する場合、多くの大学で入学資格として認められている語学能力の指標がTOEFLやIELTSです。交換留学を希望する場合も、これらの語学試験をあらかじめ受験している必要があります。

TOEFL

TOEFLテスト (Test of English as a Foreign Language) は、1964年に英語を母国語としない人々の英語コミュニケーション能力を測るテストとして、米国非営利教育団体である Educational Testing Service(ETS)により開発されました。大学のキャンパスや教室といった実生活でのコミュニケーションに必要な、「読む」「聞く」「話す」「書く」の4つの技能を総合的に測定します。

※参照URL：<http://www.ets.org/toefl>

受験会場：全国各地、東海では静岡、愛知、三重

受験料：受験日の7日前まで：235USドル

受験日の4日前まで（オンライン）

受験日の前営業日17時まで（電話）：275USドル

申込済みのテスト日やテスト会場の変更：60USドル

※ 会場は随時追加・変更があります。全会場で全日程のテストが実施されるとは限りません。

参考：TOEFLテスト日本事務局

<http://www.cieej.or.jp/toefl/toefl/testfee.html>



4. 留学に必要な語学検定試験の案内

1) 英語能力テストについて

英語圏の国に留学する場合、多くの大学で入学資格として認められている語学能力の指標がTOEFLやIELTSです。交換留学を希望する場合も、これらの語学試験をあらかじめ受験している必要があります。

IELTS

International English Language Testing System (IELTS : アイエルツ) とは、海外留学や研修のために英語力を証明する必要のある方に最適なテストです。アイエルツ (IELTS) は、英国、オーストラリア、カナダ、ニュージーランドのほとんどの高等教育機関で認められています。米国でも TOEFL に代わる試験として、入学審査の際に採用する教育機関が増えています。

※参照URL : <http://www.britishcouncil.org/jp/japan-exams-ielts.htm>

受験会場 : 東京、横浜、札幌、仙台、埼玉、大阪、名古屋、神戸、京都、
広島、岡山、福岡、金沢、松本、高知 他

受験料 : 25,380円 (消費税8%込み)

※ スピーキングテストは、東京・大阪では通常筆記テストの翌日に実施されますが、**1dayと書かれた東京・大阪の会場では筆記テストと同日に実施されます。** 東京・大阪以外の試験会場では全て同日に実施されます。
なお、スピーキングテストの時間・日程は指定できません。

参考 : 公益財団法人 日本英語検定協会
<http://www.eiken.or.jp/ielts/schedule/>

TOEFL iBT

IELTS (アカデミック)

受験料	235ドル	25380円
試験時間	3時間	2時間45分
スコア	各セクション30点満点の計120点満点	各セクション9.0満点の平均(0.5刻み)
セクション		4 セクション(R,L,S,W)
受験形式	PC	PC or 紙
リスニング	<p>41-57分 【講義】問題数：3または4題 設問数：各6問 【会話】問題数：2または3題 設問数：各5問</p> <ul style="list-style-type: none"> ・講義と会話の2種類で構成 ・幅広い分野の教養科目を題材とした講義（3-5分） ・教授と学生、大学職員と学生、学生同士などの会話（約3分） 	<p>4つのパートに分かれています。 パート1: 日常生活における2人の人物による会話（宿泊施設の予約など） パート2: 日常生活におけるモノローグ パート3: 教育や研修現場での最大4人の会話 パート4: 学術的なテーマに関するモノローグ（例 大学の講義）</p>
リーディング	<p>54-72分 問題数：3または4パッセージ 設問数：各10問</p> <ul style="list-style-type: none"> ・アカデミックな長文読解問題（1パッセージ約700語） ・自然科学、社会科学、芸術など幅広い分野の教養科目を題材に出題 	<p>3つのセクションに分かれており、各セクションには長文が一つ含まれています。</p> <p>リーディングテストの文章はすべて実際に使用されている書籍、雑誌、新聞からの抜粋。テーマは、専門家向けではなく、専門知識を有しない一般向けの内容。リーディングテストの文章は、説明的で事実を述べるものから、推論的で分析を要するものまで様々</p>
スピーキング	<p>17分 ・マイクを通して回答音声を録音 【Independent task】1問 身近なトピックについて意見を述べる 準備15秒 解答45秒 【Integrated tasks】3問 読んだり聞いたりした内容を要約して話す (1) Read+Listen→Speak 2問 準備30秒 解答60秒 (2) Listen→Speak 1問 準備20秒 解答60秒</p>	<p>対面式</p> <ul style="list-style-type: none"> ・パート1: 自己紹介とインタビュー（4～5分） ・パート2: スピーチ（3～4分） ・パート3: ディスカッション（4～5分）
ライティング	<p>50分 ・タイピングで回答</p> <p>【Integrated task】1問 20分 読んで聞いた内容を要約してエッセイ形式で書く（150～225 words） 【Independent task】1問 30分 設問に対する自分の意見を書く（300 words以上） テスト時間：約3時間 PCにタイピング</p>	<p>60分 筆記 or PCにタイピング</p> <p>タスク1: グラフ、表、図を提示され、情報を要約して自分の言葉で説明するデータの選択と比較、プロセスの説明、オブジェクトの説明、または何かがどのように作用するかを説明する タスク2: 意見、論点、問題についてエッセイを書く</p>



5. 経済手段の確保と見通しについて

～三重大学国際交流特別奨学生制度～

- 【対象学生】** 本学学生交流協定校へ1学期以上、交換留学する学生
- 【奨学金額】** 15万円
- 【奨学生数】** 年間20名以内
- 【申請方法】** 交換留学生の出願時に申し出てください

別紙 1

三重大学国際交流特別奨学生制度・語学検定試験基準点（言語別）

言語	語学検定試験名	スコア	評価
英語	TOEIC (IPテストでも可)	470	日常生活のニーズを充足し、限定された範囲内では業務上のコミュニケーションができる。通常会話であれば、要点を理解し、応答にも支障はない。
	TOEFL iBT		日常会話レベルの設定なし。
	IELTS	4	限定的ユーザー。慣れた状況においてのみ、基本的能力を発揮できる。
中国語	日本中国語検定	4級	中国語の基礎をマスター。平易な中国語を聞き、話すことができること。
韓国語	韓国語能力試験	2級 (初級試験)	電話やお願い程度の日常生活に必要な言語や、郵便局、銀行などの公共機関での会話ができる。
ドイツ語	ドイツ語技能検定試験	4級	基礎的なドイツ語を理解し、初歩的な文法規則を使って日常生活に必要な表現や文が運用できる。
フランス語	実用フランス語技能検定試験	4級	日常のフランス語。基礎的な日常的フランス語を理解し、読み、聞き、書くことができる。
スペイン語	スペイン語技能検定試験	4級 (中級)	簡単な日常会話ができ、文法を一通り終了。

※スコアの有効期限については問わない。

※その他奨学金情報

- ・日本学生支援機構 海外留学支援サイト
- ・三重県私費海外留学生奨学金

<http://ryugaku.jasso.go.jp/>
<http://www.mief.or.jp/jp/shougakukin.html>





7. 交換留学Q&A

質問 (Q)

Q 1. 交換留学先は、どのように決めたらよいのでしょうか？

Q 2. 交換留学と休学して留学する形態の違いは何ですか？

回答 (A)

A 1. 交換留学先は、自分で自由に決めることができます。この「留学のすすめ」の大学間・学部間交流協定校の一覧表に掲載されている大学から、自分の希望する大学を選んで留学することが可能です。ただし、**希望する交換留学先大学に入学するための語学能力をクリアできているのか、そこで何を学ぶのか、自分の専攻に即した学習が出来る大学なのか**、さまざまな面での検討が必要です。

A 2. 交換留学とは、あなた方が、所属する学部留学願を提出し、教授会等において認められるもので、最高1年間の範囲内で三重大学に学籍を置いた状態で外国の大学で勉学に励む履修形態のことを指します。三重大学に学籍がある以上、その**留学期間中も学年は進行していきますので、卒業のために必要な取得単位数などを考慮して留学計画を組めば、正規の標準年限で卒業することが可能**です。

一方、休学の場合には、指導教員の承認を得た上で、所属する学部留学願を提出し、教授会等において認められるもので、こちらの方は、三重大学に授業料を納める必要はありません。ただし、この場合は**留学先の大学で授業料等を納めなければなりません**。また、**休学中は、学年は進行しないため、留学期間が卒業に必要な正規の標準年限内に算入されることはありません**。



7. 交換留学Q&A

質問 (Q)

Q 4. 交換留学したいのですが、4年間で卒業できますか？

回答 (A)

A 4. 三重大学では、他の大学で履修した授業の単位を60単位まで認めています。これは、交換留学の場合にも準用されます。この単位互換制度を最大限利用すれば、4年間で卒業することは可能です。

しかし、実際には、以下の2つの理由によりどうしても半年から1年は遅れてしまうこともあります。

1つ目は、交換留学先大学と三重大学との授業日程の違いです。大多数の国々の大学では5～7月に学期が終了するため、仮に1年間留学した場合、帰国するのはその時期になってしまい、その年の半期の必修科目を取りこぼしたり、論文作成に十分な時間が取れず、結果として遅れることがあるからです。

2つ目は、本学で学ぶべき専門科目の内容と交換留学先大学で学ぶことができる科目の内容が必ずしも一致しないために、仮に交換留学先大学で単位を修得してきたとしても、それが本学におけるカリキュラム上の授業科目の単位として認められない場合があるということです。帰国してからの授業の履修に関することは、渡航前に指導教員や学部・研究科の学務担当とよく相談しておく必要があります。

また、就職活動など個人的な将来設計に関わる都合で卒業が遅れる場合もあります。



7. 交換留学Q&A

質問 (Q)

Q 5. 単位の互換はどうなりますか？

回答 (A)

A 5. 単位の互換制度を利用する場合は、まず、交換留学中に履修した科目名、時間数、成績を交換留学先大学から、正式な成績証明書として交付してもらいます。成績証明書とともに科目内容に関して記載されたシラバスや提出したレポートなどの資料も必要になります。それらに基づいて、三重大大学の所属学部の教授会が、三重大大学で本人が適用されているカリキュラムのどの授業科目の単位数分の学修効果に相当するかを判断し、互換を認めるという形が一般的ですが、学部によって事情が異なるので、個別に各学部の学務担当に確認をとってください。

なお、交換留学する前に交換留学先大学のシラバスを入手し、どの科目を履修するのか、その科目が三重大大学のどの科目に相当するのかを、指導教員や学部の学務担当と事前に相談してから行ったほうが、互換がスムーズに行くでしょう。また、帰国後に途中から履修ができる科目について確認しておく必要があります。渡航中も国際交流チーム及び学部の学務担当と定期的に連絡をとっておいた方がよいでしょう。

単位の互換は、三重大大学に授業料を納めて渡航する「交換留学」で修得した単位だけが適用を受けることができます。休学による渡航の場合は、適用されませんので、注意が必要です。

Lunch Time New York



第1回：11/20 (金)

大統領選とコロナ& Black Lives Matter

お申込み：<https://forms.gle/1dgZsGk4fH39Xys87>

第2回：12/9 (水)

SDGsとビジネス & Z世代

お申込み：<https://forms.gle/fNt9WYucJmxCNUG59>

第3回：12/16 (水)

留学とキャリア& NY

お申込み：<https://forms.gle/9SihWdeVBKR6p2Q7>



リアルタイムの
情報をNYからお届けします。
リラックスして
ご参加ください！

古市裕子氏：プロフィール

NY市立大学大学院・政治経済学/国際関係論修士課程卒

17年間、ジェトロ・ニューヨーク(経済産業省貿易保険部NY)に勤務した後、独立起業。国連提唱のSDGs×企業価値・キャリア支援の観点から、多数の日系企業のNYビジネス進出・市場調査・次世代も含めた日米人材育成支援を行う。SDGs NY代表・国連フォーラムNY幹事所属

お話：古市裕子さん (NY在住・津市出身)
NYマーケティング・ビジネス・アクション社代表取締役社長

問合せ先：三重大学国際交流チーム
Email: kokusai@ab.mie-u.ac.jp



Mie University CIER Presents

国連創設75周年記念 IN 三重大学



未来を創るのは、私たちだ。

Shaping our future together

参加無料
要申込



【日時】2020年**12月3日(木)**
16:20~18:00

【プラットフォーム】Zoom webinar

国際連合×三重大学
× SDGs

【講演】**根本 かつる氏**
国連広報センター所長

「コロナ後の世界で、国際連合の役割とは？」

今年、国連は創設75年を迎えています。その中、コロナ禍で世界は大きな打撃を受け、かねてより自国第一主義を標榜していた国々は単独主義に突き進んでいます。そこで、国連の東京国際連合広報センター所長である根本かつる氏をお招きし、コロナ後の世界での国連の役割、我々が進むべき道について、未来を創る大学生・高校生の皆さんと一緒に話を伺います。三重大学が推し進めている「持続可能な開発目標」(SDGs)を基盤とした教育についても考える機会となるでしょう。

* 本学は「THE大学インパクトランキング」において、昨年はSDG12(つくる責任つかう責任)で日本国内で1位、今年もSDG4(質の高い教育をみんなに)で国内1位にランクインされました。



根本かつる氏(国連広報センター所長)

東京大学法学部卒。テレビ朝日を経て、米国コロンビア大学大学院より国際関係論修士号を取得。1996年から2011年末まで国連難民高等弁務官事務所 (UNHCR) にて、アジア、アフリカなどで難民支援活動に従事。ジュネーブ本部では政策立案、民間部門からの活動資金調達のコーディネーターを担当。WFP国連世界食糧計画広報官、国連UNHCR協会事務局長も歴任。フリージャーナリストを経て2013年8月より現職。2016年より日本政府が開催する「持続可能な開発目標(SDGs)推進円卓会議」の構成員を務める。著書に『難民領国ニッポンのゆくえ - 日本で生きる難民と支える人々の姿を追って』(ポプラ新書)他。

Mie University

参加のお申込み【応募締切】11月27日(金)

①右記QRコードを読み取り、応募フォームからお申込みください。

<https://forms.gle/kySLhvrfdD5M6NdH8>

②後日、メールにてアクセス用のZoom情報を送信いたします。

お問い合わせ：三重大学国際交流チーム E-mail: kokusai@ab.mie-u.ac.jp

主催：三重大学国際交流センター

Center for International Education and Research (CIER)



《留学説明会 (ZOOMオンライン)》

途中入室自由！
ランチを食べながら
参加もOK！



英語圏留学

11月13日(金) 12:10~12:50

～タスマニア大学(オーストラリア)に留学中の先輩に
気になることをZOOMで聞いてみよう！～

英語圏の協定校への留学にはIELTS6.0以上またはTOEFL
ibt71以上が必要なケースがほとんどです。

「今までTOEICしか受けたことがない」「IELTSってどんな対策
をすればいいの?」というみなさん、留学前に頑張ってスコア
を取得しタスマニア大学留学をかなえた先輩が皆さんから
の質問に現地からLIVEでお答えします！

他にも留学生活や就活とのタイミングなど、今まで疑問に
思っていたことを直接聞けるチャンスです！

【予定内容】

- ・タスマニア大学(オーストラリア)留学中の先輩から
現地報告および質疑応答
- ・冬休み短期プログラムのご案内
- ・IELTS/TOEFLの勉強法
- ・交換留学の応募方法について



【予告】台湾&韓国留学

12月11日(金) 12:10~12:50

～中国語or韓国語+英語の2か国語を身につけて、
社会に求められるグローバル人材を目指そう！～

アジアやヨーロッパの協定校では、現地語プログラムだけで
なく、英語で受講できる豊富な専門科目が開講されています。
人気の台湾・韓国で、世界各国からの留学生と一緒に現地
語と英語の2か国語を身につけて、
みんなと差をつけてみませんか？

【予定内容】

- ・国立高雄師範大学(台湾)・梨花女子大学(韓国)
留学経験者による報告および質疑応答
- ・プログラム紹介
- ・交換留学の応募方法について

※参加方法は後日ご案内いたします。



【参加方法】 Google Formから11月11日(水) 12:00までに事前登録して下さい。 追ってZoomのURL、ミーティングID、パスコードをお知らせいたします。

<https://protect2.fireeye.com/v1/url?k=d4a2f276-8b39ca8b-0a52-19f-86712524712d-bd7b54fad26c7b&q=1&e=4238ff44-990e-4703-bf6a-80d7c55bf4b2&u=https%3A%2F%2Fforms.gle%2Fpviw5PSHkU4A4q9>

問い合わせ 三重大学学術情報部国際交流チーム HP: <http://www.mie-u.ac.jp/international/index.html>
(登録について) 電話: 059-231-9804 Email: kokusai@abmie-u.ac.jp
(プログラム内容について) 電話: 059-231-9711 Email: ryugaku@abmie-u.ac.jp

留学のチャンスを待つ間、
着々と準備しておきましょう！



**Thank you &
Have a nice weekend!**



国際交流センター