

こころとからだの相談は 保健管理センターへ

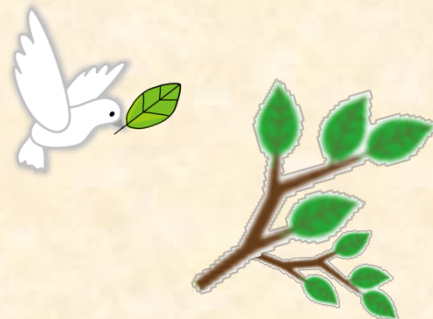
保健管理センターは

保健に関する専門的業務を行うところです。

みなさんの健康の保持増進を図ることを目的として、医師・保健師・看護師及び心理カウンセラーが、専門的な立場から【こころ】と【からだ】両面の相談に応じています。

学業や友人関係での悩みや不安、こころとからだの異常や病気の相談ができますので、気軽にご利用ください。

また、定期及び臨時の健康診断、応急処置、各種の医学的検査、その他心身の健康の保持増進についての必要な指導及び調査研究、健康診断書の発行等を行っています。



主な年間予定

| | |
|-----|---------------------------|
| 4月 | 学部新入生の健康診断 |
| | 学部2年生以上・大学院1年生・非正規生の健康診断 |
| 6月 | 放射線取扱い学生の健康診断（1回目） |
| 7月 | 保健体育科 実習前心電図検査 |
| 11月 | 秋季入学生健康診断 |
| 12月 | 放射線取扱い学生の健康診断（2回目） |
| | 保健体育科 駅伝参加者心電図検査 |
| 1月 | 大学院生・医学部生・学部次年度卒業予定者の健康診断 |
| 3月 | 卒業生に対するメンタルヘルスの保健指導 |

ご利用案内

年末年始(12月29日～1月3日)と夏季休業日を除く、平日9時～17時開室しています。専門医等の相談日が設けられておりますので、相談を希望する方は保健管理センター受付へ申し出てください。

急を要する場合は下記の時間以外でもご相談ください。

電話でのお問い合わせもお受けします。

* 利用者の個人情報に関しては秘密を厳守致します。



三重大学 保健管理センター
 TEL: 059-231-9068
 FAX: 059-231-9049
 E-mail: jimu-shc@hac.mie-u.ac.jp
<http://www.mie-u.ac.jp/health/>



| 相談内容 | 相談時間 | 担当 | 備考 |
|-----------|----------------------------------|--------------|-------|
| こころ | 月 13:30～16:30 | 精神科医 | 完全予約制 |
| | 火 13:30～16:30 | | |
| | 木 9:30～12:00 | | |
| | 水 13:00～16:00 | 心理 カウンセラー | |
| | 木 12:00～15:00 | | |
| からだ | 内科 月～金 9:00～17:00 | 内科医 | 随 時 |
| | 外科・眼科・耳鼻科・整形外科 皮膚科・婦人科・泌尿器科など | 医療機関 ご案内 | |
| 健康面 全般 | 月～金 9:00～17:00 | 保健師 看護師 | 随 時 |

