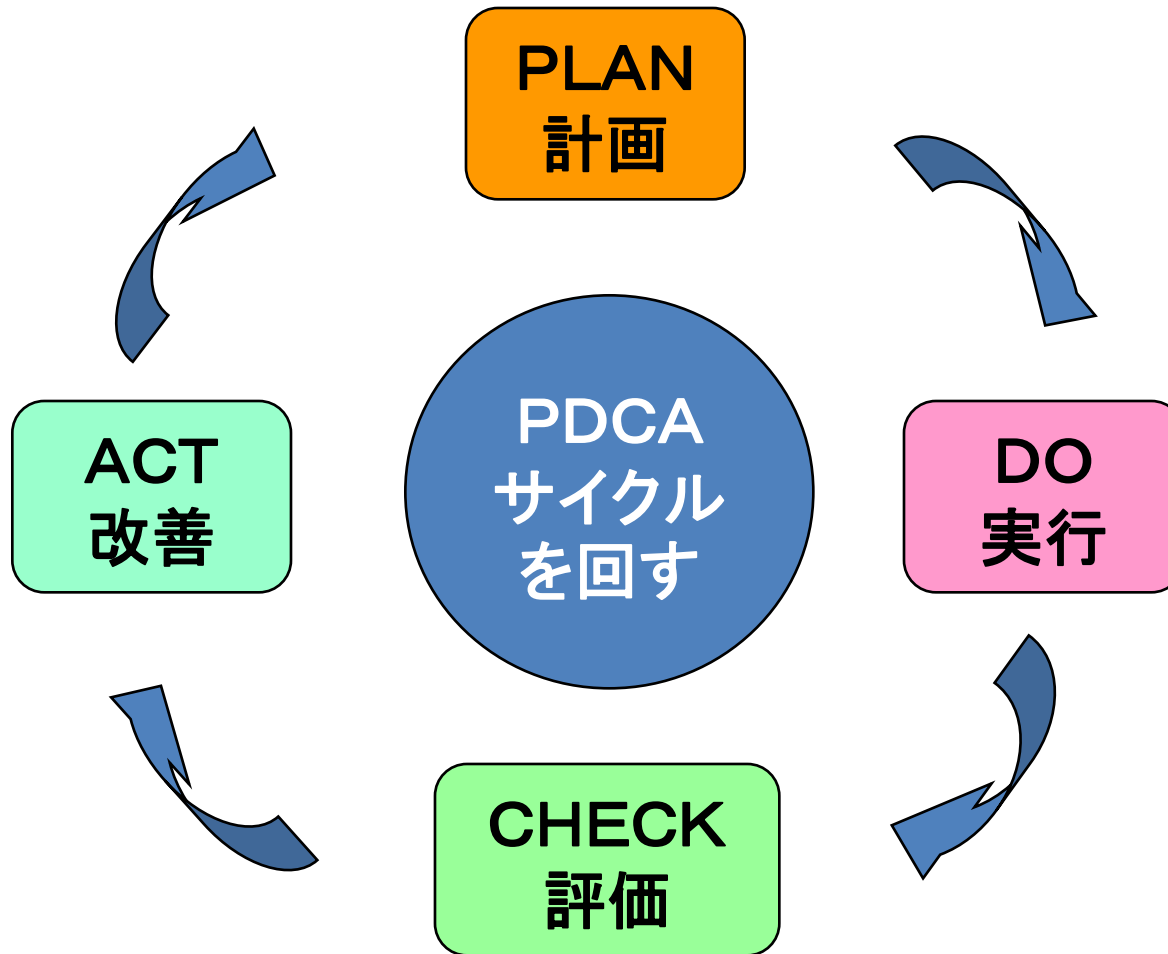


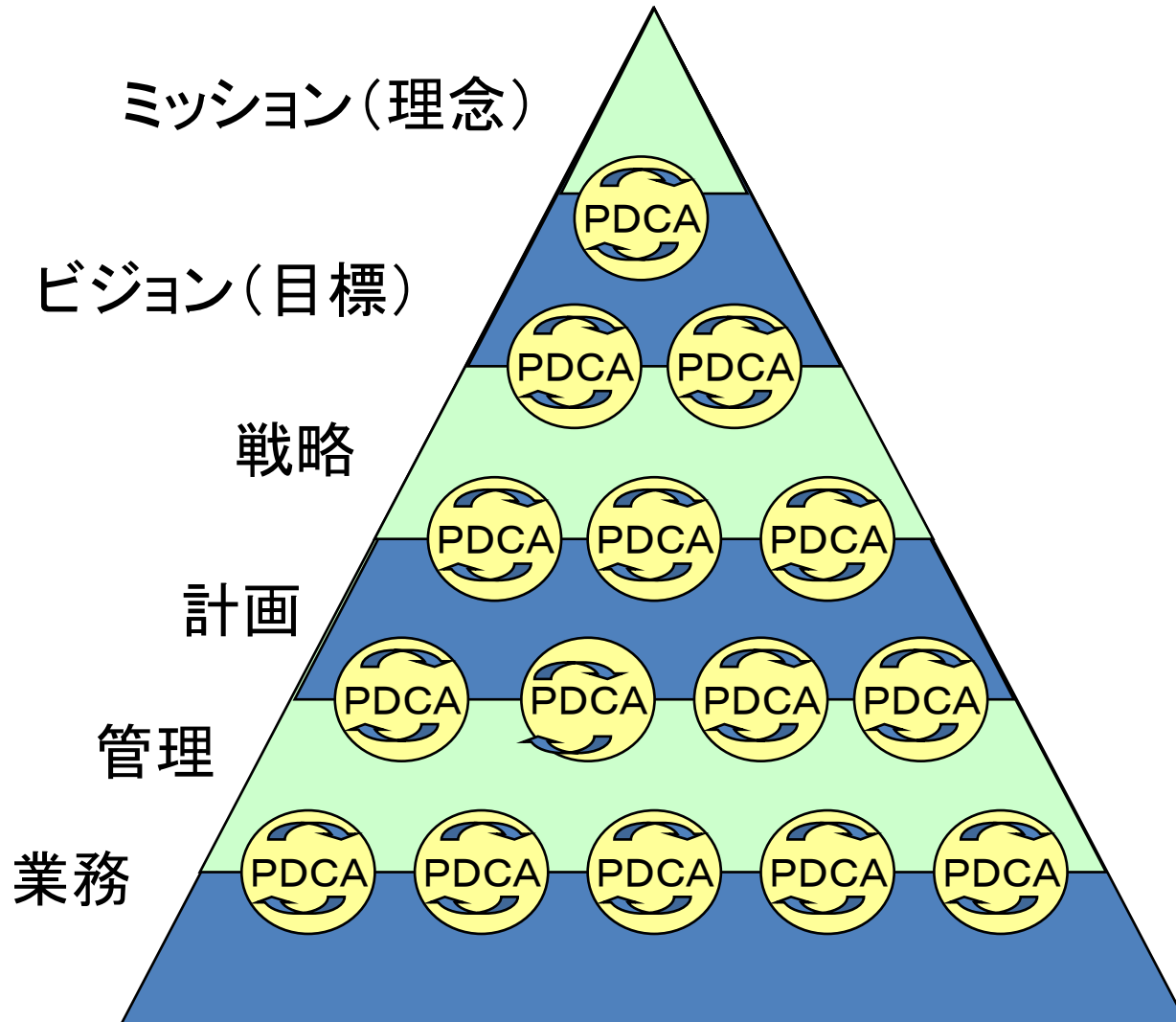
# 三重大学長としての5年間にやったこと

- 「運営」から「経営」への意識改革
  - 「経営」とは「環境の変化に対応して自らを変え、組織を永続させること」
  - 「経営戦略」+「経営品質」
  - 目的・目標の周知徹底と共有化
  - PDCAサイクルを全部署・全階層で回すこと
  - 顧客第一主義
    - 学生(家族も含む)、患者が第一
    - 地域社会、国

# PDCAとは？



# PDCAを全部署・全階層で回すことが大切



# 救急医学概論講義アンケート(無記名)

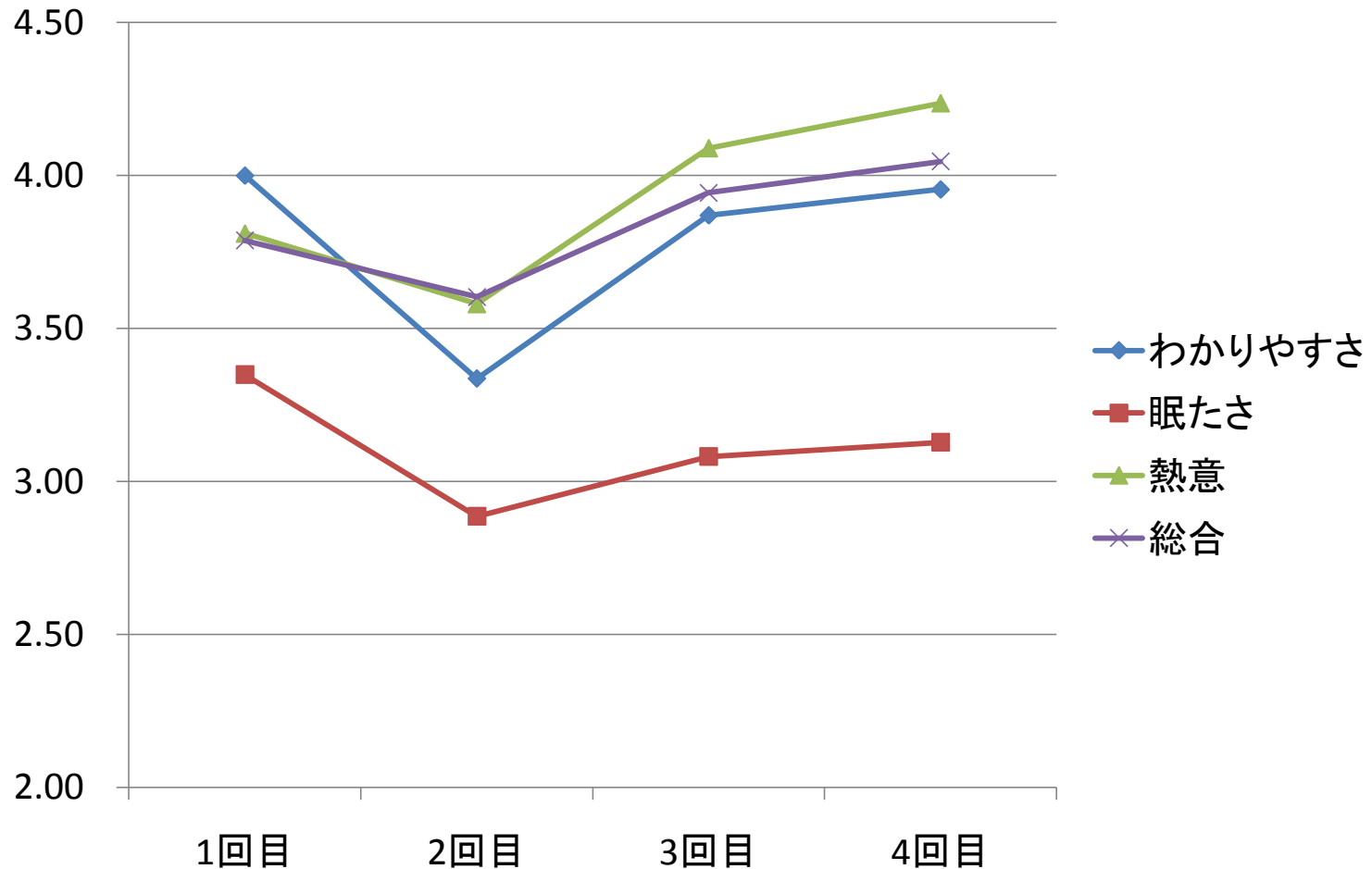
講師 豊田

以下の設問で、あてはまると思う選択肢の( )に○を記入してください。

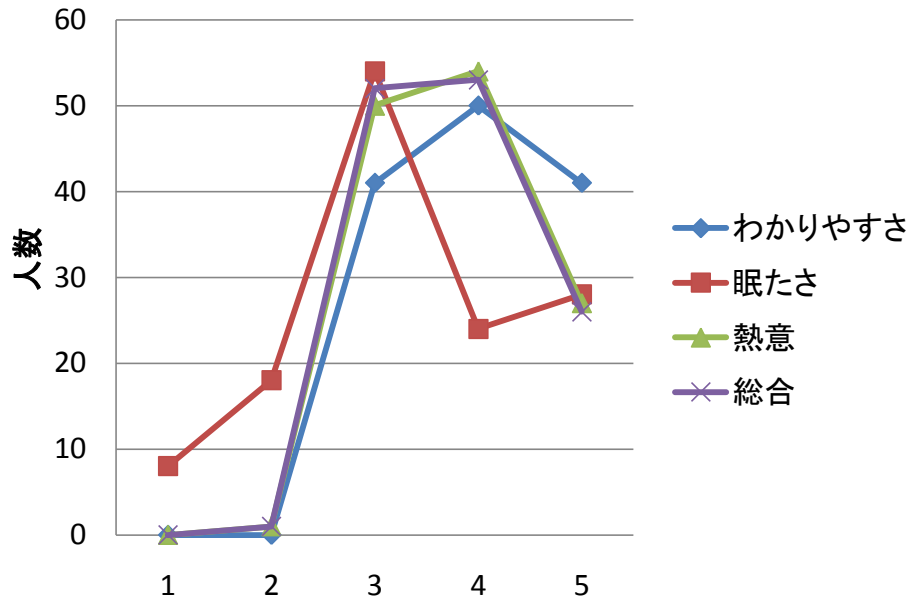
- わかりやすさ
  - ( )とてもわかりやすい
  - ( )わかりやすい
  - ( )ふつう
  - ( )わかりにくい
  - ( )とてもわかりにくい
- ねむたさ
  - ( )全然眠たくない
  - ( )眠たくない
  - ( )ふつう
  - ( )眠たい
  - ( )とても眠たい
- 熱意
  - ( )とても熱意がある
  - ( )熱意がある
  - ( )ふつう
  - ( )熱意がない
  - ( )全然熱意がない
- 総合的に
  - ( )とても良い講義である
  - ( )良い講義である
  - ( )ふつう
  - ( )良い講義ではない
  - ( )全然良い講義ではない

感想・自由記載(先生や大学に対して感想や希望があれば何でも書いてください。)

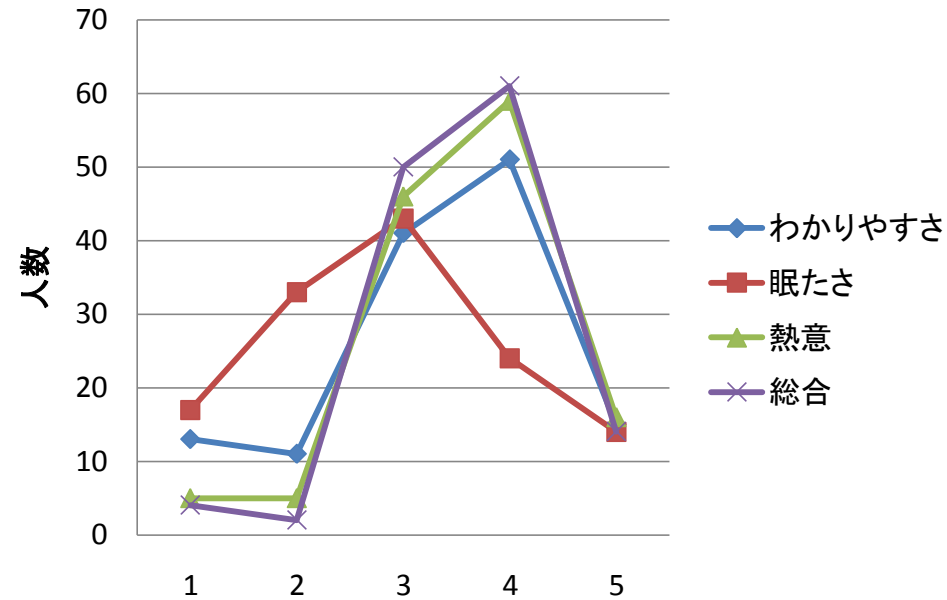
# 豊田の「救急医学概論」における 学生評価点の推移



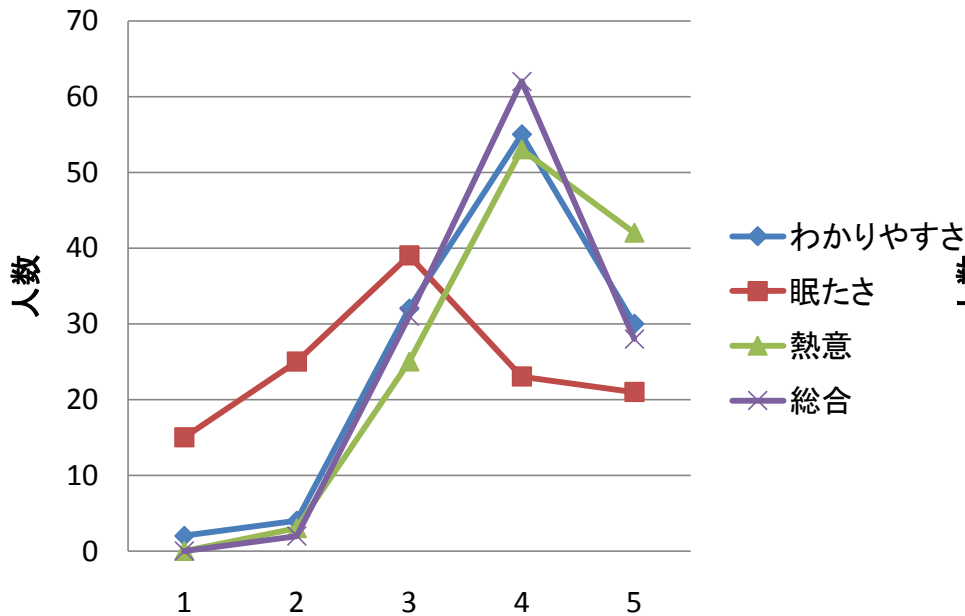
### 1回目講義



### 2回目講義



### 3回目講義



### 4回目講義

