

三重大学キャンパス・インキュベータ

三重大学発ベンチャーと 産学連携によるチャレンジを支援。

三重大学キャンパス・インキュベータは、大学発ベンチャーの立ち上げと自立、地域の企業と大学の連携による新たなビジネスへの挑戦を支援する施設です。紹介する2社をはじめ入居企業は大きく成長し、今後に期待が集まっています。

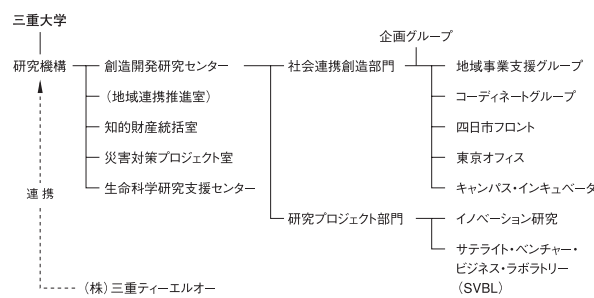
三重大学キャンパス・インキュベータ

最近の大学には教育、研究に加え、産学連携による社会への貢献が求められています。このような時代の流れに呼応して、三重大学が平成16年に設置した施設が「三重大学キャンパス・インキュベータ」です。大学の研究成果を基にした大学発ベンチャーの立ち上げを支援し、自立までを温かく見守る施設として、また、三重地域圏の企業が三重大学との連携によって新たなビジネスにチャレンジする「足場」となることを「三重大学キャンパス・インキュベータ」は目指しています。設立から4年が経過し、入居いただいている企業が順調に育ってきています。なかでも、三重大学在学中から学生ベンチャーとして立ち上げ、大きく躍進中の2社をご紹介します。5年目となる今年、これからが楽しみな企業が三重地域圏に数多くあることを実証していきたいと思えます。



前身は平成2年に発足した地域共同研究センター。平成16年、創造開発研究センターに改組され現在に至る。

◎三重大学の研究支援組織



◎平成20年度 三重大学キャンパス・インキュベータ入居者

- 株式会社イーラボエクスベリエンス
- 有限会社細胞外基質研究所
- 株式会社医用工学研究所
- 株式会社データスピリット
- 株式会社HID
- 株式会社プリンシプル
- 株式会社機能食品研究所
- P&D/パートナーズ株式会社

三重大学キャンパス・インキュベータ

<http://www.crc.mie-u.ac.jp/incu/indexi.html>

お問い合わせ先
TEL:059-231-9006 / FAX:059-231-9047
ken-sinko@ab.mie-u.ac.jp

株式会社医用工学研究所

株式会社医用工学研究所では、電子カルテや医事会計システムをはじめとする病院情報システムのデータ統合と分析やデータ抽出を行うシステムを、三重大学医学部附属病院の協力の元、自社で開発し、ソリューションとして販売しています。

医療現場のニーズに対応することを目的とした、産学連携による製品開発は、医療に従事する皆さんの多くのご助言と、風通しの良いシームレスなコミュニケーションを実現できるキャンパスインキュベータの好立地が重要な役割を果たしてくれています。

株式会社機能食品研究所

株式会社機能食品研究所は、食品・原材料・化粧品の有効性・安全性といった機能性を証明するために必要なヒト試験（臨床試験）を提案・実施しています。

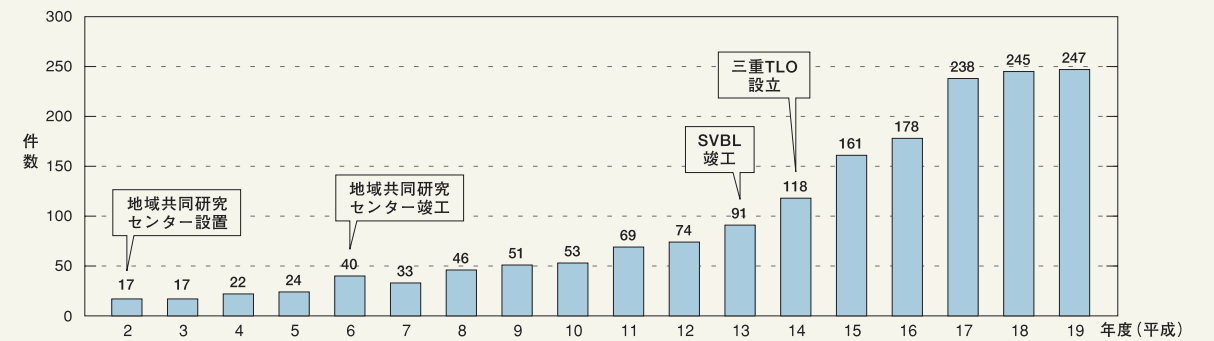
キャンパスインキュベータに入居していることで、お客様から厚い信用・信頼をいただいております。また、学内に本社があることで、NPO法人みえ治験医療ネットや、三重大学の先生方との密接な提携ができるため、精度の高いヒト試験を実施することができています。

T O P I C S

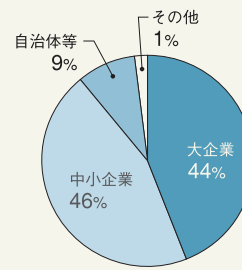
三重大学の研究と研究活動を通じた社会との連携

三重大学は教育と研究の成果を社会に還元するために、産業界や地域の公共団体との共同研究等の連携活動を推進しています。大学は、この連携によって、地域の文化の向上や活性化に貢献していきたいと考えています。

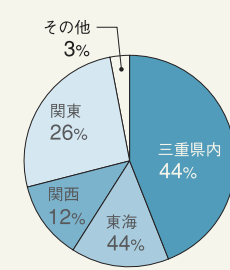
共同研究件数の推移



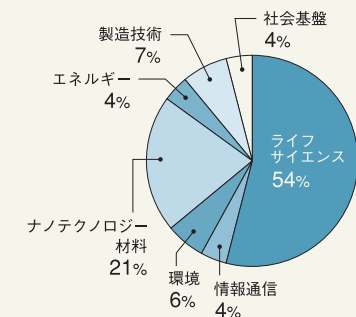
共同研究相手先の規模等



共同研究相手先所在地



共同研究の分野



平成18年度・全国大学別共同研究合計受入 (件数順)

順位	機関名	件数	全体金額 (A)	順位	機関名	件数	全体金額 (A)
1	東京大学	906	4,532,046	11	静岡大学	259	399,695
2	京都大学	643	2,987,601	12	東京農工大学	254	649,221
3	大阪大学	643	2,352,261	13	三重大学	245	376,329
4	九州大学	567	1,605,014	14	千葉大学	244	469,254
5	東北大学	519	2,028,058	15	広島大学	232	509,611
6	東京工業大学	368	1,513,580	16	信州大学	231	280,031
7	北海道大学	362	869,960	17	岐阜大学	213	335,223
8	名古屋大学	337	949,841	18	名古屋工業大学	205	493,101
9	筑波大学	290	706,134	19	岩手大学	203	304,373
10	慶應義塾大学	279	18,822,184	20	山口大学	203	459,696

大型研究

※大型研究は、19年度～20年度(2008.06.30現在)

事業名	研究題目	学部等名	研究担当代表者
戦略的創造研究推進事業	マラリア原虫肝細胞感染機構の解析とワクチン開発	医学系研究科	鎮西康雄
がんトランスレーショナル・リサーチ事業	新規抗原蛋白デリバリーシステムによる多価性癌ワクチンの多施設共同臨床研究	医学系研究科	珠玖洋
「次世代の電子顕微鏡要素技術の開発」委託事業	自己整合型四極子収差補正光学システムの開発	工学研究科	畑浩一
次世代自動車用高性能蓄電システム技術開発／次世代技術開発	リチウム空気二次電池用リチウム-固体電解質複合負極の研究開発	工学研究科	今西誠之
戦略的創造研究推進事業	植物系分子素材の逐次精密機能制御システム	生物資源学研究所	船岡正光
生物系産業創出のための異分野融合研究支援事業	ヤマモリンの各種誘導体の分子設計と合成	生物資源学研究所	今井邦雄
重点地域研究開発推進プログラム 地域イノベーション創出総合支援事業	次世代真珠養殖技術とスーパーアコヤ貝の開発・実用化	生物資源学研究所	古丸明
都市エリア産学官連携促進事業(発展型)	新世代全固体ポリマーリチウム二次電池の開発	工学研究科	武田保雄
科学技術振興調整費女性研究者支援モデル育成	パールの輝きで、理系女性が三重を元気に	人文学部	小川眞里子
産学官連携戦略展開事業(戦略展開プログラム)	特色ある優れた産学官連携活動の推進	創造開発研究センター	奥村克純