

ホット NEWS

三重大の新展開!

ユニークな研究でオンリーワンを目指す



三重大はユニークな研究・教育活動を様々に展開しています。今年1月、最新設備を備えた「地域イノベーション研究開発拠点」が完成しました。また、産学官連携の取り組みとして「みえ防災・減災センター」、「伊賀地域の活性化」、「マリンフードイノベーション創発ユニットの構築」をスタートしました。さらに、知と創造の拠点となる「ミュージアム構想」も展開中です。三重大のユニークでオンリーワンの取り組みに是非、ご注目ください!

誕生

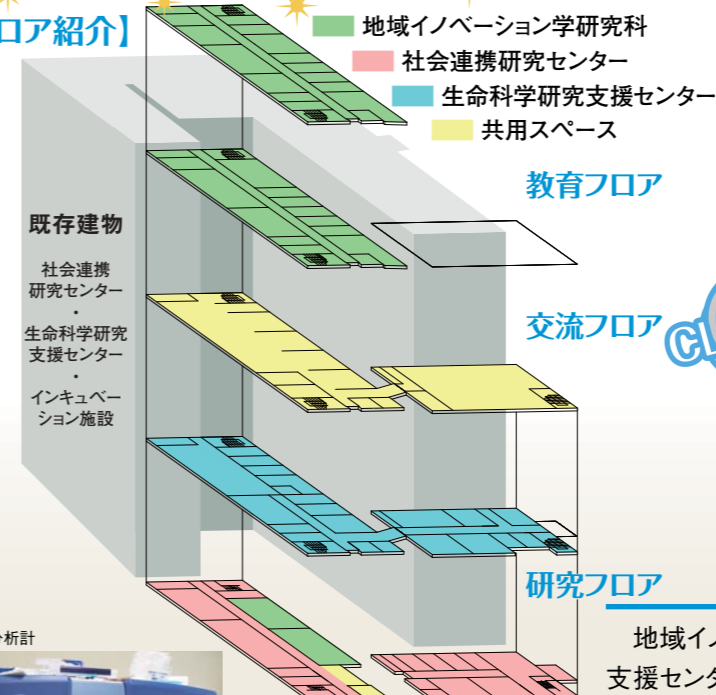
地域イノベーション研究開発拠点

新事業開拓に貢献する高度人材の育成・新技術開発



地域社会に貢献できる三重大を目指します!

【フロア紹介】



教育フロア

若手研究支援戦略スペース
学生の教育・研究と地域企業の研究開発を支える実験室

交流スペース
自由な学習スタイルを可能にするスペース

交流フロア



交流ホール
各種シンポジウム、セミナー、ポスターセッション等による地域と大学との情報交換・交流の場

研究フロア

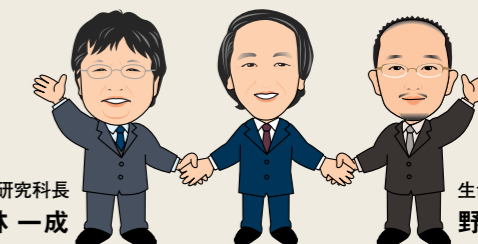
地域イノベーション学研究科、社会連携研究センター、生命科学研究支援センターの教育力・研究力を結集し、大学の力、地域の力、企業の力をつなぎ、三重県の実現を担う「人財」地域の「イノベーション」を生み出します。

質量分析計



最先端機器の集中配置
最先端機器を備えた実験室を配置し、学内・地域の研究開発を強力に支援

次世代シーケンサー



地域イノベーション学研究科長
小林 一成

生命科学研究支援センター長
野阪 哲哉

社会連携研究センター長
吉岡 基

展開中

みえ防災・減災センター

当センターは、三重県と連携し、防災に関する人材育成・活用、地域・企業支援、情報収集・啓発、調査・研究、などに取り組み、三重県における地域防災力の向上に資することを目的としています。センターでの調査・研究成果や防災人材を活用した実践的な対策を実施できるように、市町・大学・企業・地域などを結ぶ「防災ハブ」の機能を持ちながら、他の関係機関等と連携することでシンクタンク機能もあわせ持った防災拠点を目指します。



鈴木英敬三重県知事と看板上掲 (2014.4.18)



学生による市街地でのまちづくり調査 (2013.9.4)

伊賀における「忍者文化」に着目した地域活性化

伊賀市及び上野商工会議所と共同で、新たな忍者文化研究の構築を目指しています。伊賀の忍術書等を学術的に検証し、忍者独自の自然科学的情報をひもとくことで、これまで未知の部分が多かったNinja研究を世界に発信します。この研究成果を教育・研究・産業へ応用展開していくとともに、忍者文化継承の地である伊賀地域の振興を支援します。

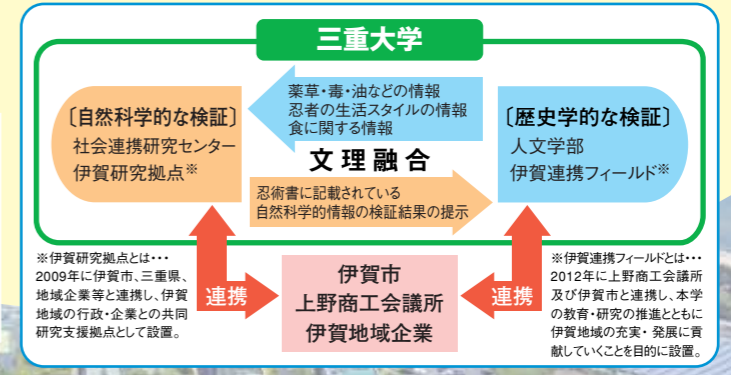


日本橋の三重テラスでの「忍者・忍術学講座 in Tokyo」 (2014.5.31)



「防災・危機管理トップセミナー」 (2014.5.30)

三重大のオンリーワンの取り組みを紹介します。



地域的な防災拠点! 実践的な防災拠点!



展開中

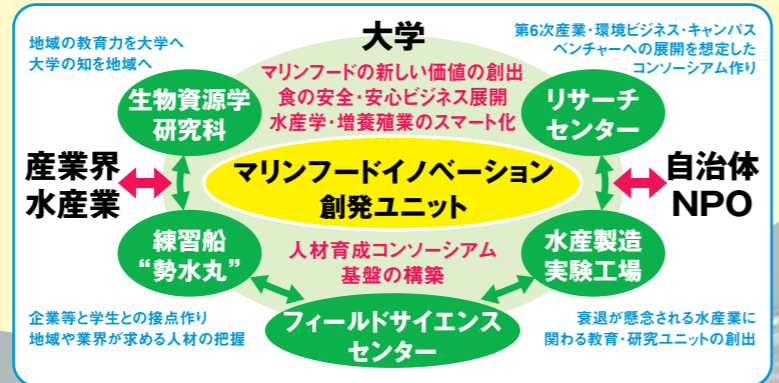
忍者の知恵を現代に生かそう!



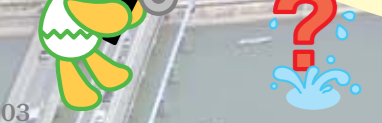
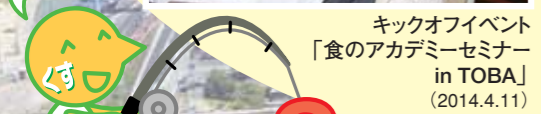
展開中

マリンフードイノベーション 創発ユニット構築プロジェクト

当プロジェクトは、魚介類の増養殖、食の安全・安心を推し進め、6次産業化や環境ビジネスを地域に生み出すための研究現場実証拠点として、農場、演習林、水産実験所、練習船と水産製造実験工場の機能拡張を行い、キャンパスインターンシップなどの人材育成に通じるコンソーシアム基盤の構築を行います。



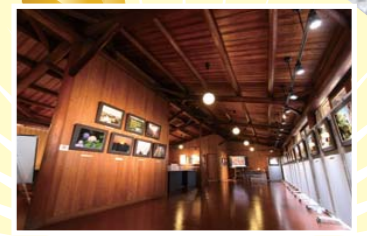
知られざる三重県の美味しいものを再発見するよ!



「三重大大学ミュージアム構想」と地域・広域グローバル連携

本学の「レーモンドホール」は、建築家アントニン・レーモンドが1951年に三重県立大学の附属図書館として設計。日本の木造モダニズム建築の出発点となる歴史的建造物として、国の登録有形文化財となりました。2014年、耐震改修工事に伴って原型を忠実に復元し、地域にも開放した芸術・文化活動の拠点としてリニューアルオープンしました。「レーモンドホール」及び、世界一の環境先進大学を目指す本学の環境教育や環境研究の拠点である「環境・情報科学館」、歴史や文化資料展示の場となる「三翠会館」を繋ぐ「三重大大学ミュージアム構想」を立ち上げ、知と創造の拠点となることを目的としています。三重県総合博物館(MieMu)との連携による学芸員養成、地域の多様なミュージアムを繋ぐツア一等の企画、地域に根ざし、世界に通用する人材の育成など、地域及び海外との連携による「三重大大学ミュージアム構想」の新たな展開にご期待ください。

NEW



レーモンドホール (2014.4.15リニューアル)



水産物の新たな価値の創出!

三重大大学発「知と創造の拠点」

