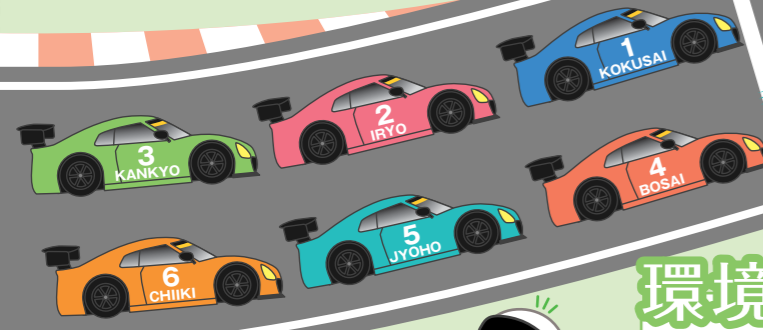


# ミエダイ MU-1GP

三重大学は近年、スピード感あふれる「動き」を見せました。



## 平成23年度

## 環境 Team. KANKYO

三重大学はスマートキャンパス構想や環境・情報科学館の開設にともない、より一層世界一の環境先進大学に近づきました。今後も世界一となるべく、様々な取組を行います。

## 防災 Team. BOSAI

東日本大震災を受け、三重大学は防災の取組を強化しました。平成23年12月には地震による津波を想定し、地域の人々を含め学外へ避難するという大規模な防災訓練が行われました。

## 情報発信 Team. JYOHO

ホームページリニューアルをはじめ、三重大学のアンテナショップやテレビ番組などがスタートしました。今後も地域の人々に三重大学をより多く知ってもらうため、最新の情報をお届けします。

## 地域連携 Team. CHIIKI

平成23年4月に三重大学地域戦略センターが設置され、三重大学は地域とより一層つながりをもてるようになりました。「地域に根ざす大学」となれるよう今後も様々な取組を行なっていきます。

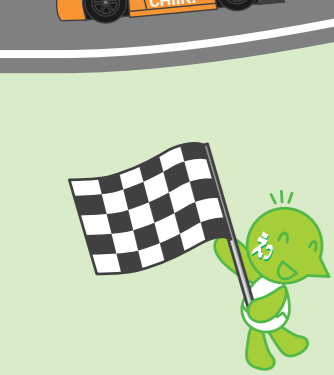
## 国際 Team. KOKUSAI

平成23年度は留学生カフェや工学研究科国際シンポジウムなど、新しいイベントが始まった年となりました。三重の力を世界へ。このスローガンを地域の方々により身近に感じてもらえるよう努力します。

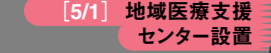
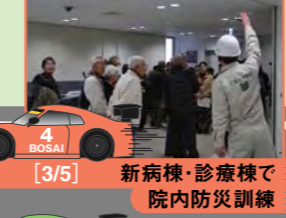
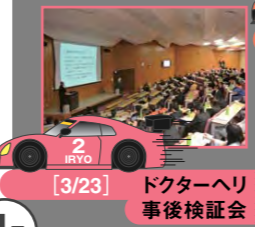
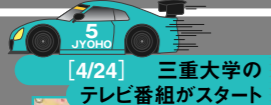
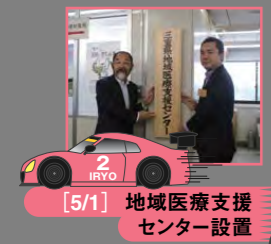
## 医療 Team. IRYO

平成24年1月に附属病院新病棟・診療棟が開院し、さらなる三重県における医療の要としての高度で安全な医療を遂行するとともに、患者さんやご家族の方が少しでもゆったりと安心して治療に専念していただけるよう努力します。

## チーム紹介



## 平成24年度



5月

[4/24] 三重大学のテレビ番組がスタート

[4/2] 環境・情報科学館オープン

[3/23] ドクターヘリ事後検証会

4月

[3/13] 地震・津波防災訓練でのTV会議

[3/8] 三重大学環境報告書2011が環境報告書賞受賞

3月

[3/5] 新病棟・診療棟で院内防災訓練

[2/29] キャンパスキューブに鈴木英敬三重県知事出演

[1/10] 事務局玄関に広報スペース設置

[1/4] 医学部附属病院新病棟・診療棟開院

1月

[2/1] 医学部附属病院を基地としてドクターヘリ運航開始

2月

[1/9] フラウンホーファー研究機構と協定締結

[12/27] 旧病棟から新病棟へ患者さんを移送

12月



三重大学教職員・学生防災研修 [12/5]

[12/7] 総合防災訓練

[12/27] 旧病棟から新病棟へ患者さんを移送



第1回工学研究科国際シンポジウム [12]



附属病院新病棟開院式典 [11/25]

11月



三重大学スマートキャンパス実証事業採択・実施 [10/17]

10月



つみきプラザ開設 [9/9] 地域連携プラザ開設 [9/9]

7月

## 国際



さきもり塾入塾式 [4/16]

8月

9月



みえ「食発」イノベーション創造拠点開所式 [4/15]

5月

6月



芝桜で環境美化 [4/15]



ホームページリニューアル [4/1]

4月



地域戦略センター設置 [4/1]

