

# 柳原の手引観音と滝原宮



石柱 ▲  
柳原観音千福寺 ▶



▼滝原宮 社殿

田丸を出発して熊野街道を進み、原の石仏庵を過ぎて最初の峠である女鬼峠を越えると、宮川の清らかな流れが見えてきます。ここ大台町にある千福寺は、柳原観音として親しまれており、本尊の十一面観音像は聖徳太子作と伝えられています。この観音は、10世紀後半に花山法皇が熊野詣の際、寺に参籠して「あらとつと手引たまえる観世音たかきやしき人をえらばず」(熊野詣を志す人は上下貴賤の区別なく観音様が導いてくれる)と詠んだという伝承にちなんで「手引観音」と呼ばれ、境内には「順礼手引」と刻まれた石柱も建てられています。

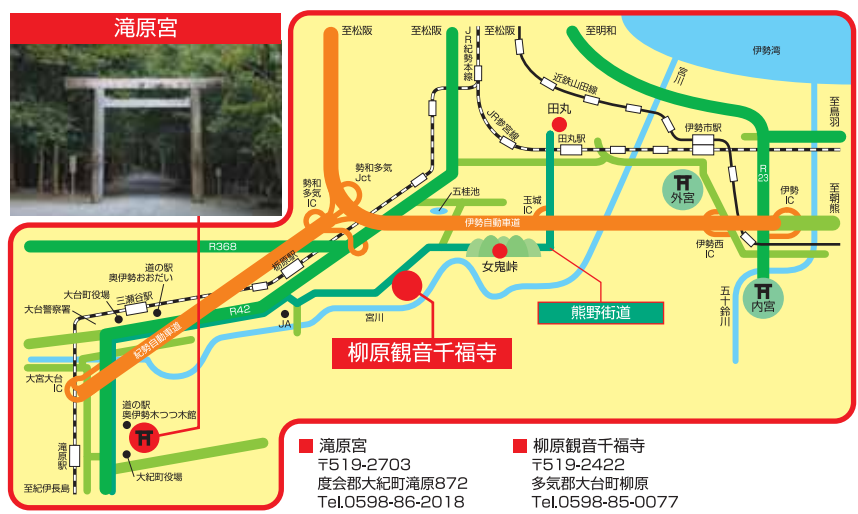
ここからさらに熊野街道は国道42号線と重なり合いながら南下し、大紀町滝原に鎮座する滝原宮の前を通っていきます。滝原宮は手前の滝原竝宮とともに皇大神宮(内宮)の別宮として天照大神を祀っており、倭姫命が天照大神の鎮座すべきよき地を求めて彷徨した際、一時この地に滞在したとされています。今でも境内および周辺には杉やヒノキの巨木が林立し、荘厳な雰囲気漂わせています。滝原宮に手を合わせ、しばしの休息をとった巡礼者たちは、次の峠であるツツノ峠・荷坂峠を目指して歩いていったのでした。

三重大学人文学部・准教授  
山田 雄司  
(日本史・伊勢湾・熊野地域研究センター)

### 本誌お問い合わせ先

三重大学総務部広報チーム  
〒514-8507 津市栗真町屋町1577  
TEL 059-231-9789  
FAX 059-231-9623  
ホームページ <http://www.mie-u.ac.jp/>  
E-mail [koho@ab.mie-u.ac.jp](mailto:koho@ab.mie-u.ac.jp)  
\*ご意見をお寄せください。

三重大 X [えっくす] vol.11  
平成19年9月1日発行  
●発行/三重大学広報委員会  
●編集/三重大学広報室  
●印刷/有限会社アートピア [artopia@zvtv.ne.jp](mailto:artopia@zvtv.ne.jp)  
◎禁無断転載  
本誌掲載の文章・記事・写真等の無断転載はお断りします。



■ 滝原宮  
〒519-2703  
度会郡大紀町滝原872  
Tel.0598-86-2018

■ 柳原観音千福寺  
〒519-2422  
多気郡大台町柳原  
Tel.0598-85-0077

## \* お願い・ご報告

### 三重大学 振興基金へのご協力を お願いします



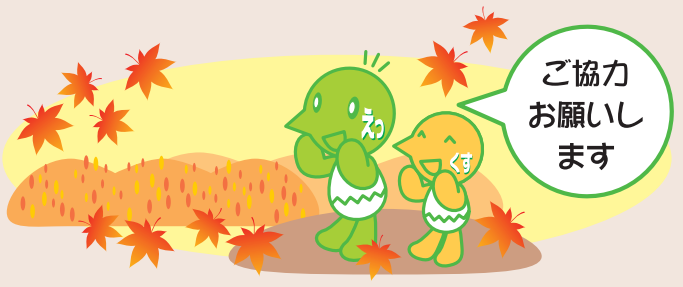
三重大学の目的・使命を達成する一助となることを目的に「国立大学法人三重大学振興基金」を設立しました。次の事業を計画しておりますので、皆様の温かいご支援・ご協力をお願いいたします。

- ◎ 学生への奨学金及び災害時の学資援助事業
- ◎ 学生の修学環境整備事業
- ◎ 学生・教職員の海外留学その他国際交流活動等への支援事業
- ◎ 地域貢献支援事業
- ◎ その他本学の目的達成に必要な事業

●募金の方法●  
三重大学振興基金事務局までご連絡いただくか、寄附申込書を本学ホームページよりダウンロードしていただき、ご記入の上ご郵送ください(FAX・E-mailでもOKです)。

### ご郵送先・お問い合わせ先

三重大学振興基金事務局  
【総務部総務チーム内】  
〒514-8507 津市栗真町屋町1577  
TEL: 059-231-9005 FAX: 059-231-9000  
E-mail: [kikin@ab.mie-u.ac.jp](mailto:kikin@ab.mie-u.ac.jp)  
URL: <http://www.mie-u.ac.jp/fund/>



ご協力  
お願いします

### メールマガジンご購読のお願い

三重大学では、地域の皆様への情報発信の一環として、メールマガジンを配信しています(発行:毎月末)。各種イベント、教育・研究活動上のトピックスなど、「三重大」に関する情報を広く学外へ紹介しています。多くの方々からのご意見・ご提言もいただきながら、地域とともに発展していきたいと考えています。

皆様のご登録を心からお待ちしています。

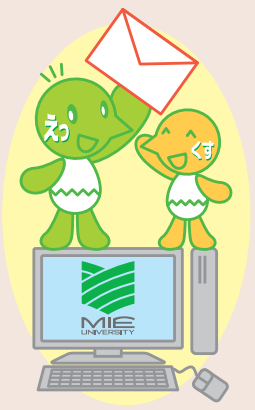
### 配信申込み方法

次の事項をご記入の上、下記メールアドレスまでメールをお送りください。

- 1.メールのタイトルは『メールマガジン希望』と記入してください。
- 2.メールの本文に、以下の事項を添えてください。
  - ①「保護者」もしくは「一般」
  - ②お住いの都道府県

[koho@ab.mie-u.ac.jp](mailto:koho@ab.mie-u.ac.jp)

携帯電話の場合、受信文字数の関係上、内容を一部省略させていただくこととなりますので、できる限りパソコンのメールアドレスをご登録ください。



### アンケートに答えて…

●えっくすくん特製“えっくすくんわいわいストラップ”をもらおう!!

「三重大X」をよりよくするために、ぜひアンケートにご協力をお願いします。アンケートにお答えいただいた方には、「えっくすくんわいわいストラップ」をお送りします。どしどしお寄せください。(締切:11月末)

\*なお、お寄せいただいた個人情報は、景品発送のみに使わせていただきます。

→「えっくすくんわいわいストラップ」ご希望の方は、巻末の綴じ込みはがきに必要事項をご記入の上お送りください。

