

危険な空気の中で

化学物質過敏症って



●化学物質の主な発生源●



HCHO DETECTOR FP-30
(ホルムアルデヒド測定器)

ppb RAE
(TVOC測定器)



三重大学医学部・助教授
今井 奈妙 Imai, Nami
[URL] <http://nurse.medic.mie-u.ac.jp/japanese/faculty/imai/imai001.html>

◎危険な空気に気付いていますか？
私達は、住宅や車の中、ホームセンターやスーパー、駅の構内、学校など様々な建物の中で生活しています。それらの環境にはその場所独特の匂いがありますが、皆さん、お気づきですか？そして、これらの匂いのする空気には、有害な化学物質が混じっていることをご存じでしょうか？

◎普請祟り？それともアレルギー？
先月、新しい家に住んでから様々な病気に苦しんでいる人からご相談があり、家を調べてみました。すると、空気中のホルムアルデヒドが、国が許可する安全指針値の5倍もあることがわかりました。ホルムアルデヒドは発がん性の危険な物質で、家の建材や家具から放散します。様々な体調不良の原因は、ホルムアルデヒドによるシックハウス症候群だったのです。皆さんが、新築住宅やリフォームしたばかりの住宅で感じる新築の匂い。これは、健康障害を起こす危険な空気の匂いです。

化学物質過敏症看護相談

- 金曜 / 13~17時
- 医学部看護学科基礎看護学講座・今井奈妙研究室内
- 問い合わせ先
TEL&FAX / 059-231-5093
(予約専用 / 電話での健康相談は受け付けておりません)
- 【ご利用上の注意】
化学物質に過敏な患者様にご利用いただいておりますので、香水、香りの強い化粧品、整髪料、防虫剤臭のする衣服などを身につけてのご訪問はご遠慮下さい。

◎ある日突然、化学物質過敏症に
シックハウス症候群に気付かずに生活を続けていると、ある日突然、化学物質過敏症になることがあります。この病気は、体の中に有害な化学物質等が蓄積し、それが個人の許容量を超えた時に発症します。

- 「これまで平気だった洗剤やシャンプーの匂いがキツク感じられる」
- 「本屋に行くと下痢をもよおす」
- 「簡単な暗算が途中でわからなくなる」
- 「引越しをしてから気分が滅入る」
- 「感情的になりやすい」
- 「ニキビや皮膚炎がなかなか治らない」
- 「肩こり、筋肉痛、腰痛が続いている」

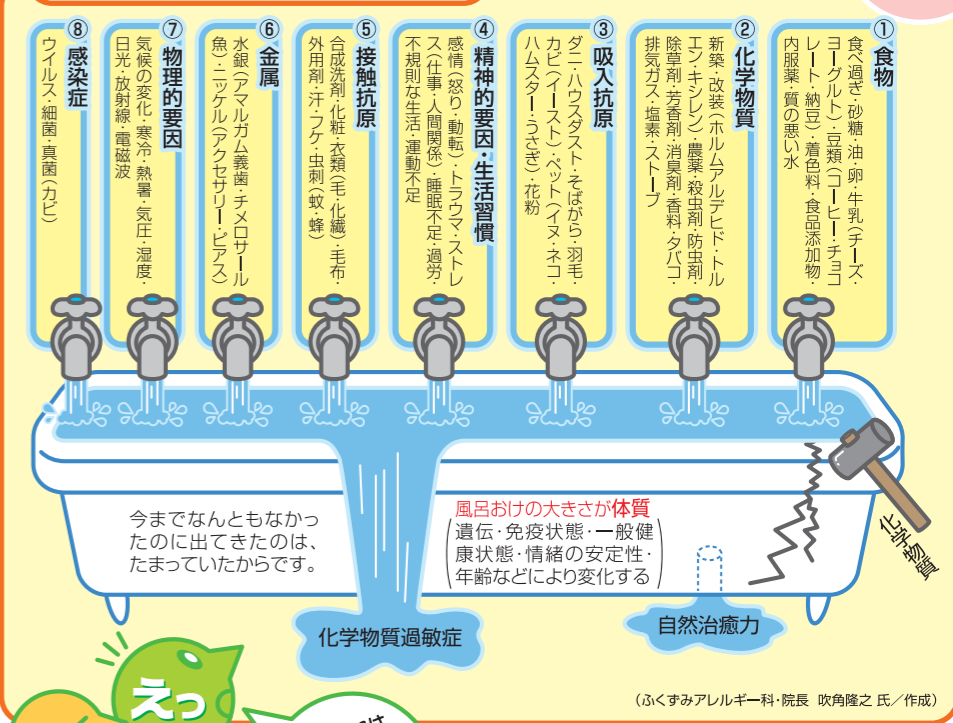
など、心当たりのある人は要注意です。

化学物質過敏症は、誰でも発症する可能性があり、治りにくく、治療法も発見されていません。症状が進行すると、立ったり座ったりすることさえもできなくなります。

◎早期発見で健康を取り戻そう！
平成15年7月に建築基準法が改正され、それまで住宅に使われていた新建材の大部分が使えなくなりました。また24時間の強制換気も義務付けられました。しかし、法律改正以前に設計された住宅は、「シックハウス」の可能性が高いのです。また、建材に含まれるホルムアルデヒドは、換気をしたからといって、すぐなくなるわけではありません。

シックハウス症候群の予防は、化学物質過敏症の予防につながります。体調不良の原因は、体の中にばかりあるとは限りません。毎日、大量に吸い込んでいる空気が主原因となる化学物質過敏症。体調不良のある方は、一刻も早くご相談下さい。

化学物質過敏症の原因・悪化要因



化学物質の室内濃度の指針値 (厚生労働省)

化学物質	指針値※	主な用途
①ホルムアルデヒド	0.08ppm	合板、パーティクルボード、壁紙用接着剤等に用いられるウリア系、メラミン系、フェノール系等の合成樹脂、接着剤／一部ののり等の防霉剤
②アセトアルデヒド	0.03ppm	ホルムアルデヒド同様一部の接着剤、防霉剤等
③トルエン	0.07ppm	内装材等の施行用接着剤、塗料等
④キシレン	0.20ppm	内装材等の施行用接着剤、塗料等
⑤エチルベンゼン	0.88ppm	内装材等の施行用接着剤、塗料等
⑥スチレン	0.05ppm	ポリスチレン樹脂等を使用した断熱材等
⑦パラジクロロベンゼン	0.04ppm	衣類の防虫剤、トイレの芳香剤等
⑧テトラデカン	0.04ppm	灯油、塗料等の溶剤
⑨クロロピリロス	0.07ppb (※100分の1000000)	しろあり駆除剤
⑩フェノカルブ	3.8ppb	しろあり駆除剤
⑪ダイアジノン	0.02ppb	殺虫剤
⑫フタル酸ジ-n-ブチル	0.02ppm	塗料、接着剤等の可塑剤
⑬フタル酸ジ-2-エチルヘキシル	7.6ppb	壁紙、床材等の可塑剤

※25℃の場合 ppm:100万分の1の濃度、ppb:10億分の1の濃度
①⑧は建築基準法の規制対象物質
①～⑥は住宅性能表示で濃度を測定できる6物質