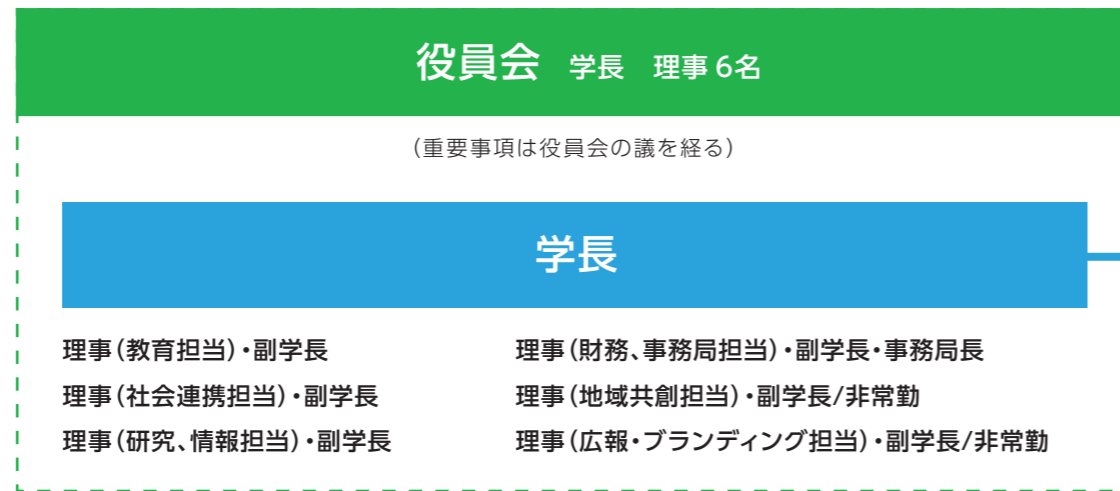


MIE UNIVERSITY

GOVERNING STRUCTURE

監事 (2名)



学長補佐 (13名)
特命学長補佐 (2名)

学長顧問 (6名)

学長アドバイザー (8名)

参与(研究、社会連携担当)

副理事(附属病院担当)・副学長・附属病院長

副理事(研究、社会連携、経営担当)・副学長

副理事(法務、評価担当)・副学長

副理事(研究、社会連携担当)・副学長

副学長(教育(学生総合支援)

副学長(教育(入試、高大連携、

副学長(教育(教学マネジメント、

副学長(広報、ダイバーシティ・

副学長(国際交流、環境担当)

担当)

全学資格)担当)

リカレント教育)担当)

インクルージョン)担当)

特命副学長(戦略企画担当)

特命副学長(教育(共通教育)担当)

特命副学長(ダイバーシティ・インクルージョン担当)

経営協議会

(主に経営面を審議)

学外有識者 10名

学長

理事 6名

学内者 1名

教育研究評議会

(主に教学面を審議)

学長

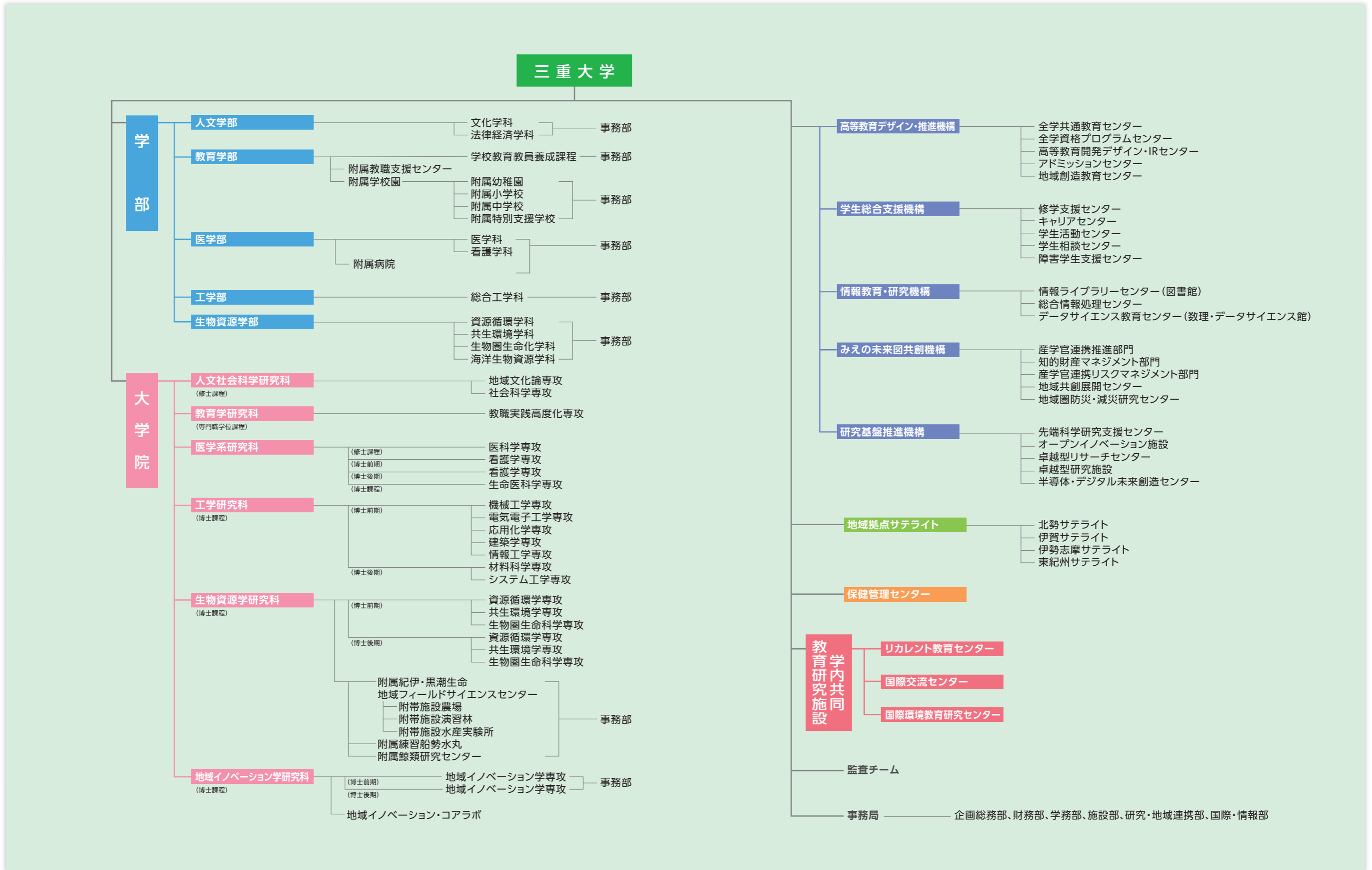
理事 6名

学内者 20名

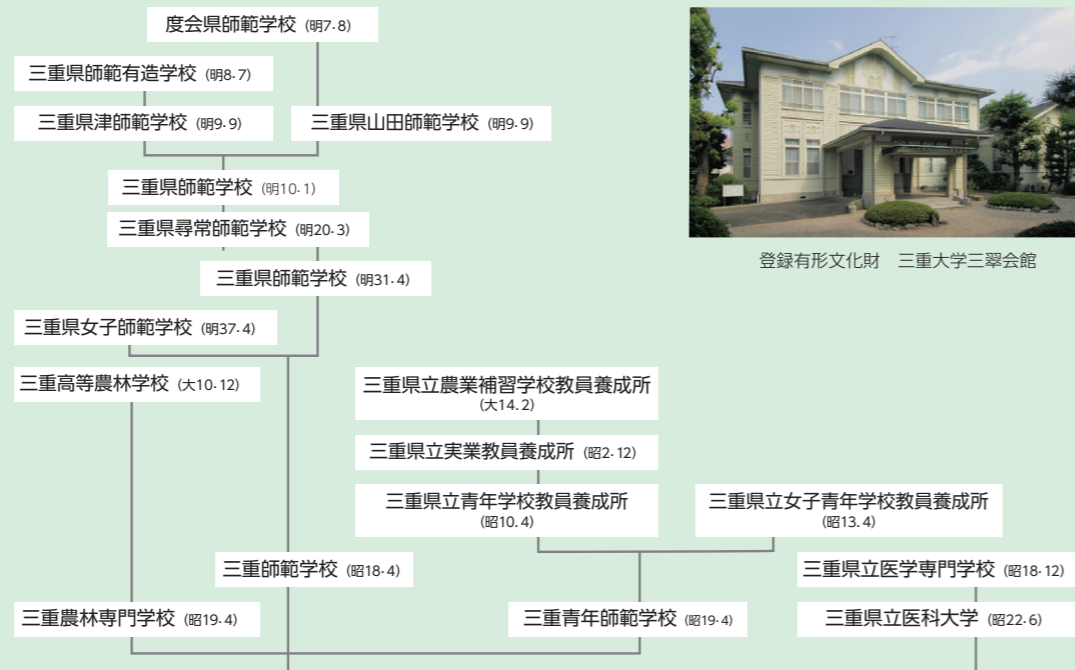
学長選考・監察会議

学外者 7名 学内者 7名

(学長を選考等)



1874
明治7年

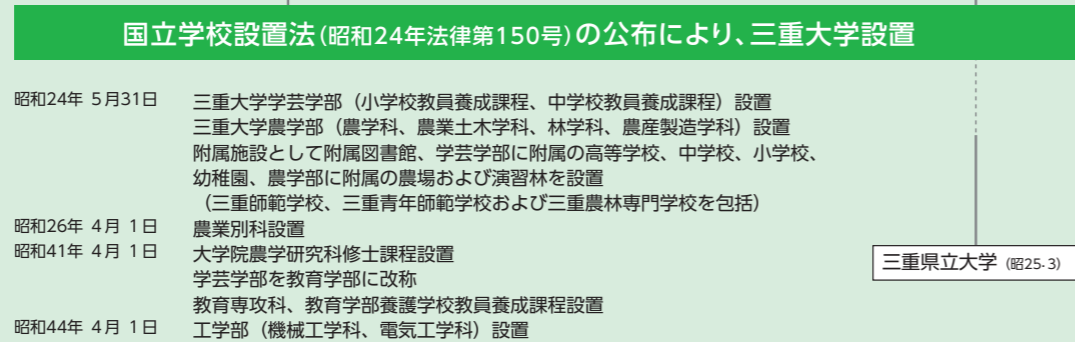


登録有形文化財 三重大学三翠会館

1912
大正元年

1945
昭和20年

1949
昭和24年



1989
平成元年

- 昭和47年 5月1日 医学部医学科、水産学部水産学科設置 (三重県立大学から移管)
- 昭和48年 4月1日 教育学部附属養護学校設置
- 昭和48年10月1日 医学部附属病院設置 (三重県立大学から移管)
- 昭和49年 4月1日 医学部附属看護学校設置
- 昭和50年 4月1日 大学院医学研究科博士課程設置
- 昭和51年 4月1日 大学院水産学研究科修士課程設置
- 昭和52年 4月18日 教育学部附属教育学センター設置
- 昭和53年 4月1日 大学院工学研究科修士課程設置
- 昭和54年 4月1日 医学部附属動物実験施設設置
水産学部附属練習船勢水丸設置
特殊教育特別専攻科設置
- 昭和58年 4月1日 人文学部 (文化学科、社会科学科) 設置
- 昭和62年 5月21日 教育学部附属教育実践研究指導センター設置 (教育学センター改組)
- 昭和62年10月1日 生物資源学部生物資源学科設置 (農学部、水産学部を統合改組)
生物資源学部附属農場、同附属演習林、同附属水産実験所、同附属練習船勢水丸設置
- 昭和63年 4月1日 大学院生物資源学研究科修士課程設置
- 昭和63年10月1日 医療技術短期大学部設置 (併設)
- 平成元年 4月1日 大学院教育学研究科修士課程設置
- 平成3年 4月1日 大学院生物資源学研究科博士課程設置
- 平成4年 4月1日 大学院人文社会科学研究科修士課程設置
- 平成7年 4月1日 大学院工学研究科博士課程設置
- 平成8年 4月1日 一般教育を共通教育機構に改組
- 平成11年 4月1日 教育学部附属教育実践総合センター設置 (教育実践研究指導センター改組)
- 平成14年 4月1日 生物資源学部附属紀伊・黒潮生命地域フィールドサイエンスセンターの設置 (附属農場、附属演習林及び附属水産実験所改組)
大学院医学研究科を大学院医学系研究科に改称 (看護学専攻修士課程設置)

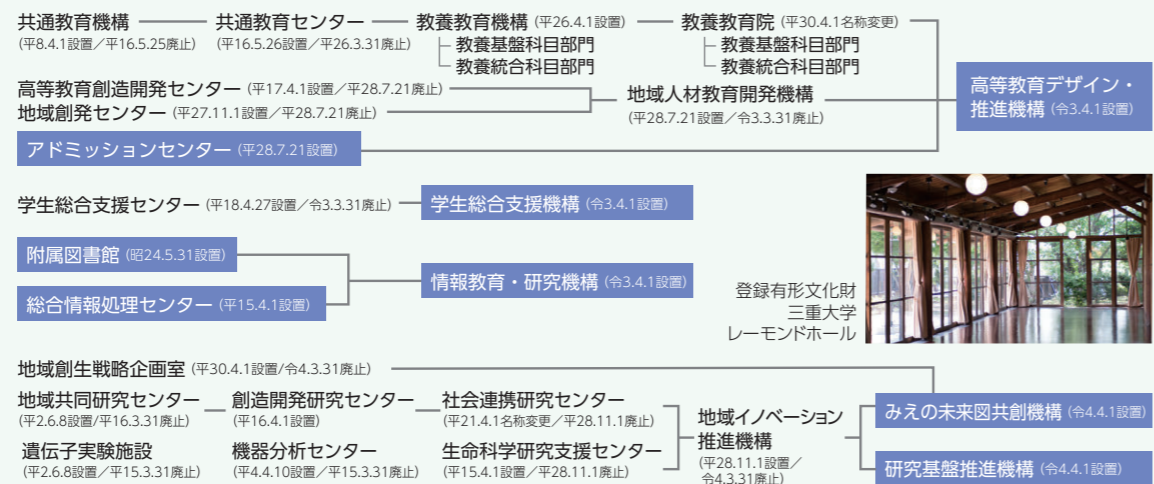


三重大学 三翠ホール

2004
平成16年

- 平成16年 4月1日 **国立大学法人三重大学へ移行**
- 平成16年 5月26日 共通教育センター設置 (共通教育機構を廃止)
- 平成17年 4月1日 大学院医学系研究科を部局化
- 平成18年 4月1日 大学院工学研究科を部局化
大学院生物資源学研究科を部局化 (大学院生物資源学研究科附属練習船勢水丸、大学院生物資源学研究科附属紀伊・黒潮生命地域フィールドサイエンスセンター (附属施設農場、附属施設演習林及び附属施設水産実験所へ改称))
- 平成19年 4月1日 教育学部附属養護学校を教育学部附属特別支援学校に改称
特殊教育特別専攻科を特別支援教育特別専攻科に改称
- 平成21年 1月30日 大学院生物資源学研究科 第二代附属練習船勢水丸竣工
- 平成21年 4月1日 大学院地域イノベーション学研究科設置
- 平成26年 4月1日 教養教育機構設置 (教養統合科目部門、教養基盤科目部門)
- 平成27年 4月1日 教育学部附属教職支援センター設置
- 平成28年12月1日 大学院生物資源学研究科附属鯨類研究センター設置
- 平成30年 4月1日 教養教育機構を教養教育院に改称
- 令和3年 2月24日 大学院生物資源学研究科附属紀伊・黒潮生命地域フィールドサイエンスセンター附属施設水産実験所竣工 (志摩市から鳥羽市へ移転)
- 令和3年 4月1日 大学院教育学研究科教育科学専攻 (修士課程) を教職実践高度化専攻 (教職大学院) へ一本化
- 令和4年 3月31日 教養教育院廃止 (高等教育デザイン推進機構全学共通教育センターに改称)

2021
令和3年



地域拠点サテライト (平28.11.1設置)

- 伊賀サテライト (平28.11.1開設)
- 東紀州サテライト (平28.11.1開設)
- 伊勢志摩サテライト (平29.4.27開設)
- 北勢サテライト (平31.2.1開設)

リカレント教育センター (令4.4.1設置)

- 留学生センター (平9.4.1設置/平17.9.30廃止)
- 国際交流センター (平17.10.1改組・設置)
- 環境保全センター (平16.4.1設置/平26.3.31廃止)

- 環境ISO推進室 (平18.2設置)
- 環境管理推進センター (平23.4.1設置/平26.3.31廃止)
- 国際環境教育研究センター (平26.4.1改組・設置)

役員等

学 長	伊藤 正明
理 事 (教育担当)・副学長	鶴原 清志
理 事 (社会連携担当)・副学長	酒井 俊典
理 事 (研究・情報担当)・副学長	吉岡 基
理 事 (財務・事務局担当)・副学長・事務局長	木下 孝洋
理 事 (地域共創担当)・副学長	西岡 慶子
理 事 (広報・ブランディング担当)・副学長	田中 里沙
監 事 (業務監査)	服部 正興
監 事 (会計監査)	小川 友香

参与

参 与 (研究・社会連携担当)	緒方 正人
-----------------	-------

副理事

副理事 (附属病院担当)・副学長・附属病院長	池田 智明
副理事 (研究・社会連携・経営担当)・副学長	佐久間 肇
副理事 (法務・評価担当)・副学長	尾西 康充
副理事 (研究・社会連携担当)・副学長	今西 誠之

副学長

副学長 (教育 (学生総合支援) 担当)	富樫 健二
副学長 (教育 (入試・高大連携・全学資格) 担当)	藤田 達生
副学長 (教育 (教学マネジメント、リカレント教育) 担当)	小林 一成
副学長 (広報・ダイバーシティ・インクルージョン担当)	村田真理子
副学長 (国際交流・環境担当)	金子 聡

特命副学長

特命副学長 (戦略企画担当)	西村 訓弘
特命副学長 (教育 (共通教育) 担当)	大野 研
特命副学長 (ダイバーシティ・インクルージョン担当)	森脇由美子

学長補佐

学長補佐 (教育 (学生総合支援) 担当)	長屋 祐一
学長補佐 (教育 (入試) 担当)	岩崎 恭彦
学長補佐 (教育 (共通教育) 担当)	大井 淳彦
学長補佐 (半導体産学連携担当)	三宅 秀人
学長補佐 (研究 (研究支援) 担当)	山崎 英俊
学長補佐 (社会連携担当)	加藤 貴也
学長補佐 (社会連携 (リスクマネジメント、知財) 担当)	狩野 幹人
学長補佐 (保健管理担当)	小林 由直
学長補佐 (企画・経営担当)	熊谷 健
学長補佐 (情報担当)	山守 一徳
学長補佐 (国際交流担当)	王 秀嵩
学長補佐 (広報担当)	松田 裕子
学長補佐 (デザイン担当)	岡田 博明

特命学長補佐

特命学長補佐 (安全管理担当)	中川 克巳
特命学長補佐 (安全管理担当)	福永 稚子

学長顧問

学長顧問	内田 淳正
学長顧問	楠井 嘉行
学長顧問	駒田 美弘
学長顧問	竹田 寛
学長顧問	鶴岡 信治
学長顧問	豊田 長康

学長アドバイザー

学長アドバイザー	石垣 英一
学長アドバイザー	伊藤 公昭
学長アドバイザー	梅川 逸人
学長アドバイザー	志田 行弘
学長アドバイザー	高木 純一
学長アドバイザー	向井 弘光
学長アドバイザー	村田 吉優
学長アドバイザー	渡辺 義彦

経営協議会

(学外委員)		
株式会社百五銀行 取締役会長	伊藤 歳恭	
朝日大学 学長	大友 克之	
熊野市長	河上 敢二	
鈴鹿市長	末松 則子	
三重トヨタ自動車株式会社 代表取締役社長	竹林 憲明	
三重県立学校長会 会長	辻 成尚	
公益社団法人三重県医師会 会長	二井 栄	
三重県 副知事	廣田 恵子	
前 セルビア及びモンテネグロ特命全権大使	丸山 純一	
NTT 西日本株式会社 監査役	横山 桂子	

(学内委員)		
学 長	伊藤 正明	
理 事 (教育担当)・副学長	鶴原 清志	
理 事 (社会連携担当)・副学長	酒井 俊典	
理 事 (研究・情報担当)・副学長	吉岡 基	
理 事 (財務・事務局担当)・副学長・事務局長	木下 孝洋	
理 事 (地域共創担当)・副学長	西岡 慶子	
理 事 (広報・ブランディング担当)・副学長	田中 里沙	
副理事 (附属病院担当)・副学長・附属病院長	池田 智明	

教育研究評議会評議員

学 長	伊藤 正明
理 事 (教育担当)・副学長	鶴原 清志
理 事 (社会連携担当)・副学長	酒井 俊典
理 事 (研究・情報担当)・副学長	吉岡 基
理 事 (財務・事務局担当)・副学長・事務局長	木下 孝洋
理 事 (地域共創担当)・副学長	西岡 慶子
理 事 (広報・ブランディング担当)・副学長	田中 里沙
副理事 (附属病院担当)・副学長・附属病院長	池田 智明
副理事 (研究・社会連携・経営担当)・副学長	佐久間 肇
副理事 (法務・評価担当)・副学長	尾西 康充
副理事 (研究・社会連携担当)・副学長	今西 誠之
副学長 (教育 (学生総合支援) 担当)	富樫 健二
副学長 (教育 (入試・高大連携・全学資格) 担当)	藤田 達生
副学長 (教育 (教学マネジメント、リカレント教育) 担当)	小林 一成
副学長 (広報・ダイバーシティ・インクルージョン担当)	村田真理子
副学長 (国際交流・環境担当)	金子 聡
人文学部長	藤田 伸也
教育学部長	伊藤 信成
医学系研究科長	堀 浩樹
工学研究科長	森 香津夫
生物資源学研究科長	松村 直人
地域イノベーション学研究所長	諏訪部圭太
人文学部教授	遠山 敦
教育学部教授	秋元ひろと
医学系研究科教授	野阪 哲哉
工学研究科教授	久保 雅敬
生物資源学研究所教授	神原 淳

事務局

事務局長	木下 孝洋
監査課長	谷 仁
企画総務部長	原 盛将
総務課長	鷹野 雅一
企画戦略課長	伊藤 利宏
人事労務課長	小田 尚美
財務部長	小沢 文雄
財務企画課長	石川 祐子
財務管理課長	長谷川和也
学務部長	森本 修一
教務課長	是永 寛志
学生支援課長	大幡 奈津
キャリア支援課長	松原 行志
入試課長	岡部 立志
施設部長	向井 和人
施設企画課長	橋本 健
施設管理課長	西村 健司
施設環境課長	白井 隆司

研究・地域連携部長	大畑 歩
研究推進課長	小林 泰久
社会連携課長	駒田 雅彦
地域創生推進課長 (兼)	大畑 歩
国際・情報部長	山中 節子
図書館課長	中村 恭子
DX・情報課長 (兼)	山中 節子
国際交流課長	富島 嘉夫

人文学部

学部長	藤田 伸也
副学部長	豊福 裕二
事務長	笹岡 修一

教育学部

学部長	伊藤 信成
副学部長	宮岡 邦任
副学部長	松浦 直己
事務長	河村 俊男
附属教職支援センター長	岡野 昇
附属幼稚園長	杉澤久美子
附属小学校長	山本 嘉
附属中学校長	山口 勉
附属特別支援学校長	中川 克巳

大学院医学系研究科・医学部

研究科長 (兼：学部長)	堀 浩樹
副研究科長	成田 正明
副研究科長	高尾 仁二

医学部附属病院

病院長	池田 智明
副病院長	佐久間 肇
副病院長	平山 雅浩
副病院長	水野 修吾
副病院長	鈴木 秀謙
副病院長・看護部長	福永 稚子
副病院長	兼兒 敏浩
副病院長	土肥 薫
副病院長	渡邊 昌俊
薬劑部長	岩本 卓也
医学・病院管理部長	伊藤 敦士
総務課長	粟生 泰幸
経営管理課長	丹羽 章
学務課長	福場 博文
医事課長	寺前 利治
医療支援課長	柘植 智司

大学院工学研究科・工学部

研究科長 (兼：学部長)	森 香津夫
副研究科長	池浦 良淳
事務長	小林 浩司

大学院生物資源学研究科・生物資源学部

研究科長 (兼：学部長)	松村 直人
副研究科長	木村 哲哉
副研究科長	橋本 篤
事務長	研屋 元弘
附属紀伊・黒潮生命地域フィールドサイエンスセンター長	渡邊 晋生
附属練習船勢水丸船長	前川 陽一
附属鯨類研究センター長	松村 直人

大学院地域イノベーション学研究所

研究科長	諏訪部圭太
副研究科長	青木 雅生
副研究科長	丸山 直樹
事務長	世古 和裕

高等教育デザイン・推進機構

機構長	鶴原 清志
-----	-------

学生総合支援機構

機構長	鶴原 清志
-----	-------

情報教育・研究機構

機構長	吉岡 基
-----	------

みえの未来図共創機構

機構長	酒井 俊典
-----	-------

研究基盤推進機構

機構長	吉岡 基
-----	------

地域拠点サテライト

統括者	酒井 俊典
-----	-------

情報ライブラリーセンター (図書館)

センター長	吉岡 基
-------	------

保健管理センター

所長	小林 由直
----	-------

各センター長

リカレント教育センター	小林 一成
国際交流センター	金子 聡
国際環境教育センター	金子 聡

歴代学長

初 代	岡出 幸生	昭24. 5.31～昭32. 5.31
事務取扱	中野 清作	昭32. 6. 1～昭32.12. 9
2 代	野村 武衛	昭32.12.10～昭41.12. 9
事務取扱	角谷辰次郎	昭41.12.10～昭42. 2.28
3 代	野田 稲吉	昭42. 3. 1～昭45. 2.28
事務取扱	井町 勇	昭45. 3. 1～昭45. 3.16
4 代	野田 稲吉	昭45. 3.17～昭46.11. 8
事務取扱	岩本 喜一	昭46.11. 9～昭47. 6.30
事務取扱	榊原 慎吾	昭47. 7. 1～昭49. 2. 9
5 代	三上 美樹	昭49. 2.10～昭55. 2. 9
6 代	井澤 道	昭55. 2.10～昭61. 2. 9
7 代	武田 進	昭61. 2.10～平 4. 2. 9
8 代	武村 泰男	平 4. 2.10～平10. 2. 9
9 代	矢谷 隆一	平10. 2.10～平16. 3.31
10 代	豊田 長康	平16. 4. 1～平21. 3.31
11 代	内田 淳正	平21. 4. 1～平27. 3.31
12 代	駒田 美弘	平27. 4. 1～令 3. 3.31
13 代	伊藤 正明	令 3. 4. 1～