

◆ 役員等 学長・理事・監事・副理事・副学長



伊藤 正明

学長



金子 聡

理事(研究・社会連携/グローバル化担当)・副学長



湯浅 陽子

理事(教育担当)・副学長



佐久間 肇

理事(附属病院/研究企画戦略担当)・副学長・附属病院長



織田島 孝広

理事(財務/施設/事務改革担当)・副学長・事務局長



西岡 慶子

理事(社会・地域連携担当)・副学長



田中 里沙

理事(広報/ブランディング担当)・副学長



中津 清晴

監事(業務監査)



小川 友香

監事(会計監査)



小林 一成

副理事(教育担当)・副学長



富樫 健二

副理事(学生支援/附属学校担当)・副学長



柿沼 誠

副理事(研究企画戦略/地域連携担当)・副学長



尾西 康充

副理事(評価/法務/労務担当)・副学長



近藤 峰生

副学長(大学プロモーション活動/研究戦略担当)



森脇 由美子

副学長(ダイバーシティ・インクルージョン/評価/法務担当)

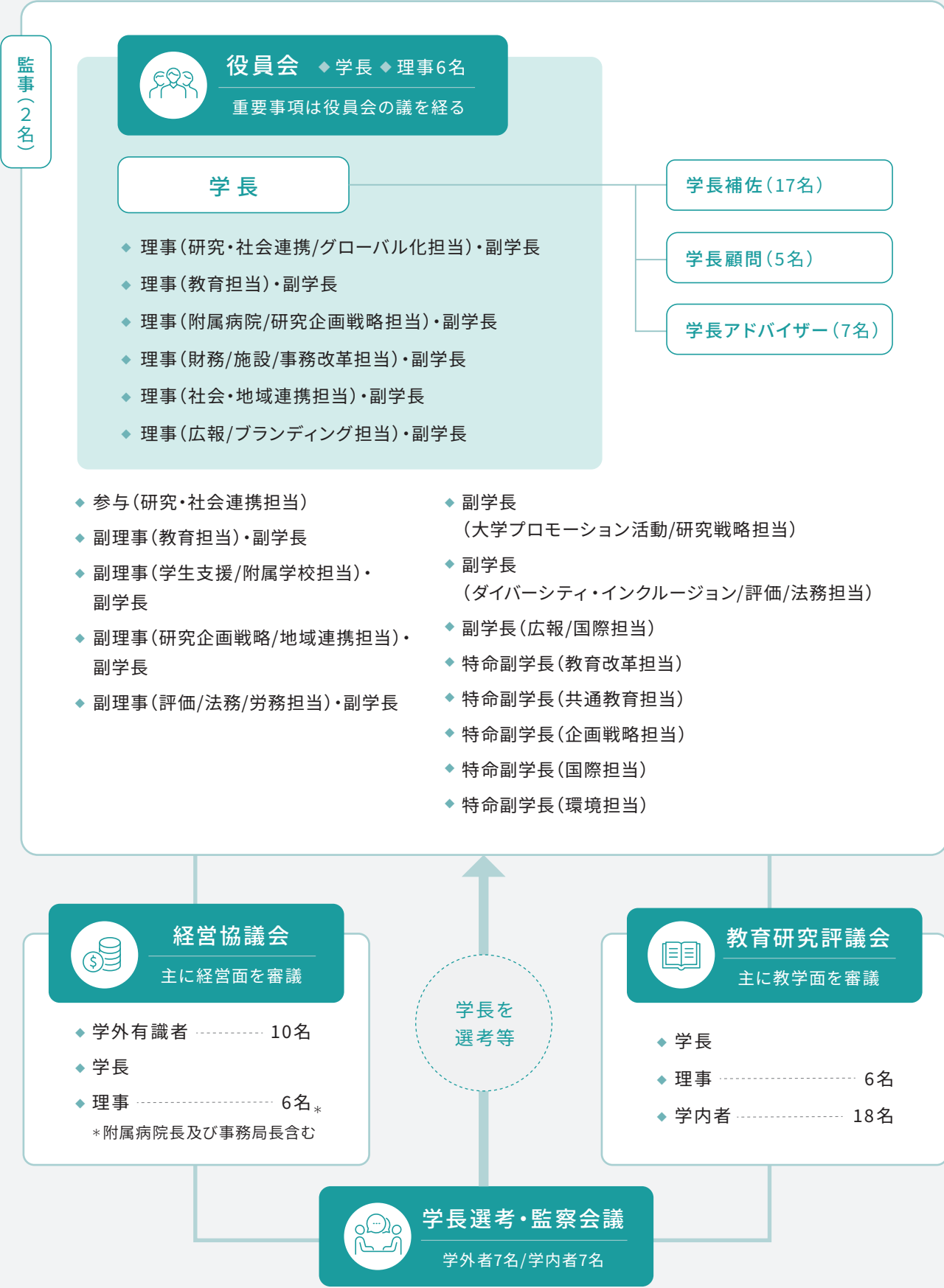


福録 恵子

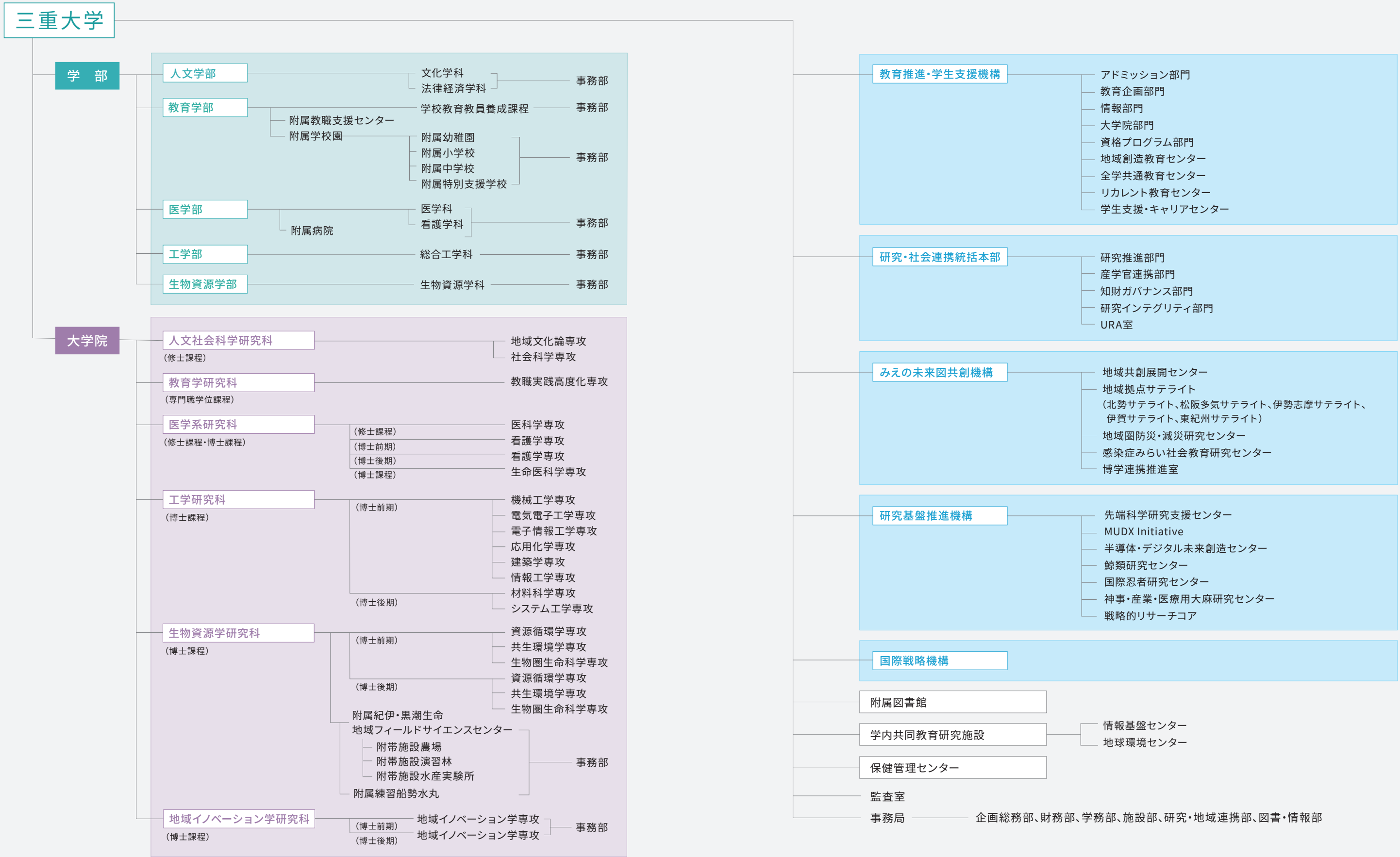
副学長(広報/国際担当)

◆ ガバナンス体制

令和7年10月1日現在



◆ 組織図



◆ 令和7年度役職員

令和7年10月1日現在

【 役員 】

学長	伊藤 正明
理事(研究・社会連携/グローバル化担当)・副学長	金子 聡
理事(教育担当)・副学長	湯浅 陽子
理事(附属病院/研究企画戦略担当)・副学長・附属病院長	佐久間 肇
理事(財務/施設/事務改革担当)・副学長・事務局長	織田島 孝広
理事(社会・地域連携担当)・副学長	西岡 慶子
理事(広報/ブランディング担当)・副学長	田中 里沙
監事(業務監査)	中津 清晴
監事(会計監査)	小川 友香

【 参与 】

参与(研究・社会連携担当)	緒方 正人
---------------	-------

【 副理事 】

副理事(教育担当)・副学長	小林 一成
副理事(学生支援/附属学校担当)・副学長	富樫 健二
副理事(研究企画戦略/地域連携担当)・副学長	柿沼 誠
副理事(評価/法務/労務担当)・副学長	尾西 康充

【 副学長 】

副学長(大学プロモーション活動/研究戦略担当)	近藤 峰生
副学長(ダイバーシティ・インクルージョン/評価/法務担当)	森脇 由美子
副学長(広報/国際担当)	福録 恵子

【 特命副学長 】

特命副学長(教育改革担当)	下村 智子
特命副学長(共通教育担当)	大井 淳史
特命副学長(企画戦略担当)	西村 訓弘
特命副学長(国際担当)	坂泰 泰子
特命副学長(環境担当)	丸山 直樹

【 学長補佐 】

学長補佐(教育担当)	伴 智美
学長補佐(教育/環境担当)	平山 大輔
学長補佐(附属図書館担当)	中島 亜矢子
学長補佐(研究戦略担当)	岡山 裕二
学長補佐(若手研究者育成担当)	矢野 賢一
学長補佐(半導体産学連携担当)	三宅 秀人
学長補佐(共創の場担当)	岡島 賢治
学長補佐(企画戦略担当)	加藤 貴也
学長補佐(危機管理担当)	狩野 幹人
学長補佐(保健管理担当)	小林 由直
学長補佐(国際担当)	板谷 明美
学長補佐(ダイバーシティ・インクルージョン担当)	近藤 早映
学長補佐(広報担当)	荒尾 浩子
学長補佐(AI推進担当)	白井 伸宙
学長補佐(情報担当)	杉浦 徳宏
学長補佐(防災担当)	川口 淳
学長補佐(病院経営担当)	福永 雅子

【 学長顧問 】

学長顧問	内田 淳正
学長顧問	楠井 嘉行
学長顧問	駒田 美弘
学長顧問	鶴岡 信治
学長顧問	豊田 長康

【 学長アドバイザー 】

学長アドバイザー	伊藤 公昭
学長アドバイザー	志田 行弘
学長アドバイザー	庄山 隆裕
学長アドバイザー	高木 純一
学長アドバイザー	別華 薫(Becker Carl)
学長アドバイザー	向井 弘光
学長アドバイザー	渡辺 義彦

【 経営協議会 】

学外委員		
株式会社百五銀行 相談役	伊藤 歳恭	
公益社団法人三重県医師会 会長	馬岡 晋	
朝日大学 学長	大友 克之	
熊野市長	河上 敢二	
鈴鹿市長	末松 則子	
三重トヨタ自動車株式会社 代表取締役社長	竹林 憲明	
三重県 副知事	服部 浩	
元 セルビア大使兼モンテネグロ大使	丸山 純一	
三重県立学校長会 会長	諸岡 伸	
N T T西日本株式会社 監査役	横山 桂子	

学内委員

学長	伊藤 正明
理事(研究・社会連携/グローバル化担当)・副学長	金子 聡
理事(教育担当)・副学長	湯浅 陽子
理事(附属病院/研究企画戦略担当)・副学長・附属病院長	佐久間 肇
理事(財務/施設/事務改革担当)・副学長・事務局長	織田島 孝広
理事(社会・地域連携担当)・副学長	西岡 慶子
理事(広報/ブランディング担当)・副学長	田中 里沙

【 教育研究評議会 】

学長	伊藤 正明
理事(研究・社会連携/グローバル化担当)・副学長	金子 聡
理事(教育担当)・副学長	湯浅 陽子
理事(附属病院/研究企画戦略担当)・副学長・附属病院長	佐久間 肇
理事(財務/施設/事務改革担当)・副学長・事務局長	織田島 孝広
理事(社会・地域連携担当)・副学長	西岡 慶子
理事(広報/ブランディング担当)・副学長	田中 里沙
副理事(教育担当)・副学長	小林 一成
副理事(学生支援/附属学校担当)・副学長	富樫 健二
副理事(研究企画戦略/地域連携担当)・副学長	柿沼 誠
副理事(評価/法務/労務担当)・副学長	尾西 康充
副学長(大学プロモーション活動/研究戦略担当)	近藤 峰生
副学長(ダイバーシティ・インクルージョン/評価/法務担当)	森脇 由美子
副学長(広報/国際担当)	福録 恵子
人文学部長	豊福 裕二
教育学部長	宮岡 邦任
医学系研究科長	平山 雅浩
工学研究科長	森 香津夫
生物資源学研究科長	橋本 篤
地域イノベーション学研究科長	諏訪部 圭太
人文学部教授	野崎 哲哉
教育学部教授	伊藤 敏子
医学系研究科教授	野阪 哲哉
工学研究科教授	池浦 良淳
生物資源学研究科教授	木村 哲哉

【 事務局 】

事務局長	織田島 孝広
企画総務部長	上原 貴之
副部長	鷹野 雅一
総務課長(兼)	鷹野 雅一
企画戦略課長	大幡 奈津
人事企画課長	世古 和裕
人事労務課長(兼)	世古 和裕
国際戦略課長	小林 泰久
財務部長	高崎 淳也
財務企画課長(兼)	高崎 淳也
財務管理課長	長谷川 和也
学務部長	岡部 立志
教務課長(兼)	岡部 立志
学生支援課長	一丸 直人
キャリア支援課長	小島 佑介
入試課長	盛 寛之

【 事務局 】

施設部長	園田 秀久
施設企画課長	近野 由貴
施設管理課長	安田 和代
施設環境課長	柿原 克治
研究・地域連携部長	大畑 歩
研究推進課長	藤井 康聡
社会連携課長	丹羽 章
地域創生推進課長	富島 嘉夫
図書・情報部長	三角 太郎
図書館課長	野田 英明
DX・情報課長(兼)	三角 太郎

【 人文学部 】

学部長	豊福 裕二
副学部長	岩崎 恭彦
事務長	石川 祐子

【 教育学部 】

学部長	宮岡 邦任
副学部長	馬原 潤二
副学部長	菊池 紀彦
事務長	笹岡 修一
附属教職支援センター長	守田 庸一
附属幼稚園長	杉澤 久美子
附属小学校長	山本 嘉
附属中学校長	成田 達也
附属特別支援学校長	森井 博之

【 大学院医学系研究科・医学部 】

研究科長(兼:学部長)	平山 雅浩
副研究科長	鈴木 秀謙
副研究科長	山崎 英俊

【 医学部附属病院 】

病院長	佐久間 肇
副病院長	土肥 薫
副病院長	水野 修吾
副病院長	近藤 峰生
副病院長	岡山 裕二
副病院長・看護部長	福永 稚子
副病院長	兼児 敏浩
副病院長・医学・病院管理部長	伊藤 利宏
薬剤部長	岩本 卓也
総務課長	駒田 雅彦
経営管理課長	福田 雄一
学務課長	島田 英行
医事課長	太田 善之
医療支援課長	柘植 智司

【 大学院工学研究科・工学部 】

研究科長(兼:学部長)	森 香津夫
副研究科長	林田 祐樹
事務長	粟生 泰幸

【 大学院生物資源学研究科・生物資源学部 】

研究科長(兼:学部長)	橋本 篤
副研究科長	塚田 森生
副研究科長	松田 陽介
事務長	谷 仁
附属紀伊・黒潮生命地域フィールドサイエンスセンター長	渡邊 晋生
附属練習船勢水丸船長	中村 亨

【 大学院地域イノベーション学研究科 】

研究科長	諏訪部 圭太
副研究科長	丸山 直樹
事務長	福場 博文

【 教育推進・学生支援機構 】

機構長	湯浅 陽子
-----	-------

【 研究・社会連携統括本部 】

本部長	金子 聡
-----	------

【 みえの未来図共創機構 】

機構長	金子 聡
-----	------

【 研究基盤推進機構 】

機構長	金子 聡
-----	------

【 国際戦略機構 】

機構長	金子 聡
-----	------

【 附属図書館 】

館長	中島 亜矢子
----	--------

【 学内共同教育研究施設 】

情報基盤センター長	織田島 孝広
地球環境センター長	丸山 直樹

【 保健管理センター 】

所長	小林 由直
----	-------

【 歴代学長 】

初代	岡出 幸生	昭24. 5.31～昭32. 5.31
事務取扱	中野 清作	昭32. 6. 1～昭32.12. 9
2代	野村 武衛	昭32.12.10～昭41.12. 9
事務取扱	角谷 辰次郎	昭41.12.10～昭42. 2.28
3代	野田 稲吉	昭42. 3. 1～昭45. 2.28
事務取扱	井町 勇	昭45. 3. 1～昭45. 3.16
4代	野田 稲吉	昭45. 3.17～昭46.11. 8
事務取扱	岩本 喜一	昭46.11. 9～昭47. 6.30
事務取扱	榑原 慎吾	昭47. 7. 1～昭49. 2. 9
5代	三上 美樹	昭49. 2.10～昭55. 2. 9
6代	井澤 道	昭55. 2.10～昭61. 2. 9
7代	武田 進	昭61. 2.10～平 4. 2. 9
8代	武村 泰男	平 4. 2.10～平10. 2. 9
9代	矢谷 隆一	平10. 2.10～平16. 3.31
10代	豊田 長康	平16. 4. 1～平21. 3.31
11代	内田 淳正	平21. 4. 1～平27. 3.31
12代	駒田 美弘	平27. 4. 1～令 3. 3.31
13代	伊藤 正明	令 3. 4. 1～

◆ 沿革

1874
明治7年

1912
大正元年

1945
昭和20年

1949
昭和24年

昭和26年

昭和28年

昭和30年

昭和41年

昭和44年

昭和47年

昭和48年

昭和49年

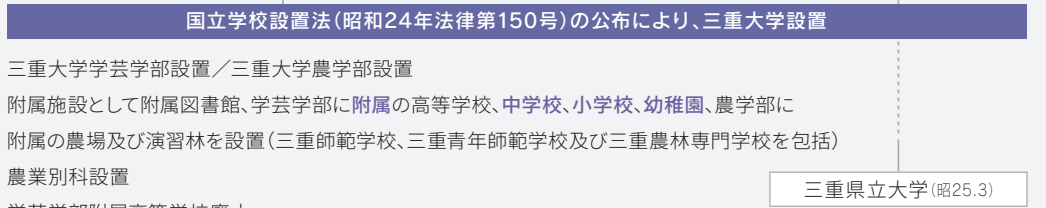
昭和50年

昭和51年

昭和52年

昭和53年

昭和54年



昭和58年

昭和62年

昭和63年

1989

平成元年

平成 3年

平成 4年

平成 7年

平成 8年

平成11年

平成12年

平成14年

平成15年

2004

平成16年

平成17年

平成18年

平成19年

平成21年

平成26年

平成27年

平成28年

平成30年

令和 3年

令和 4年

令和 6年

