



監事 (2名)

役員会
(学長、理事6名)

(重要事項は役員会の議を経る)

学長

学長顧問 (2名)

学長補佐 (6名)

- 理事 (教育担当)・副学長
- 理事 (研究・社会連携担当)・副学長
- 理事 (企画・評価・IR担当)・副学長
- 理事 (情報・環境担当)・副学長
- 理事 (総務・財務・基金担当)・事務局長

- 副学長 (教育・COC+担当)
- 副学長 (学生総合支援・インターンシップ担当)
- 副学長 (研究担当)
- 副学長 (社会連携担当)
- 副学長 (地域創生担当)
- 副学長 (国際交流担当)
- 副学長 (広報担当)
- 副学長 (危機管理担当)
- 副学長 (附属病院担当)

教育研究評議会

(主に教学面を審議)
(学長、理事、学内者27名)

経営協議会

(主に経営面を審議)

- 学外有識者 9名
- 学長、理事、学内者 7名

学長選考会議

- 学外者6名
- 学内者6名
- 学長、理事2名

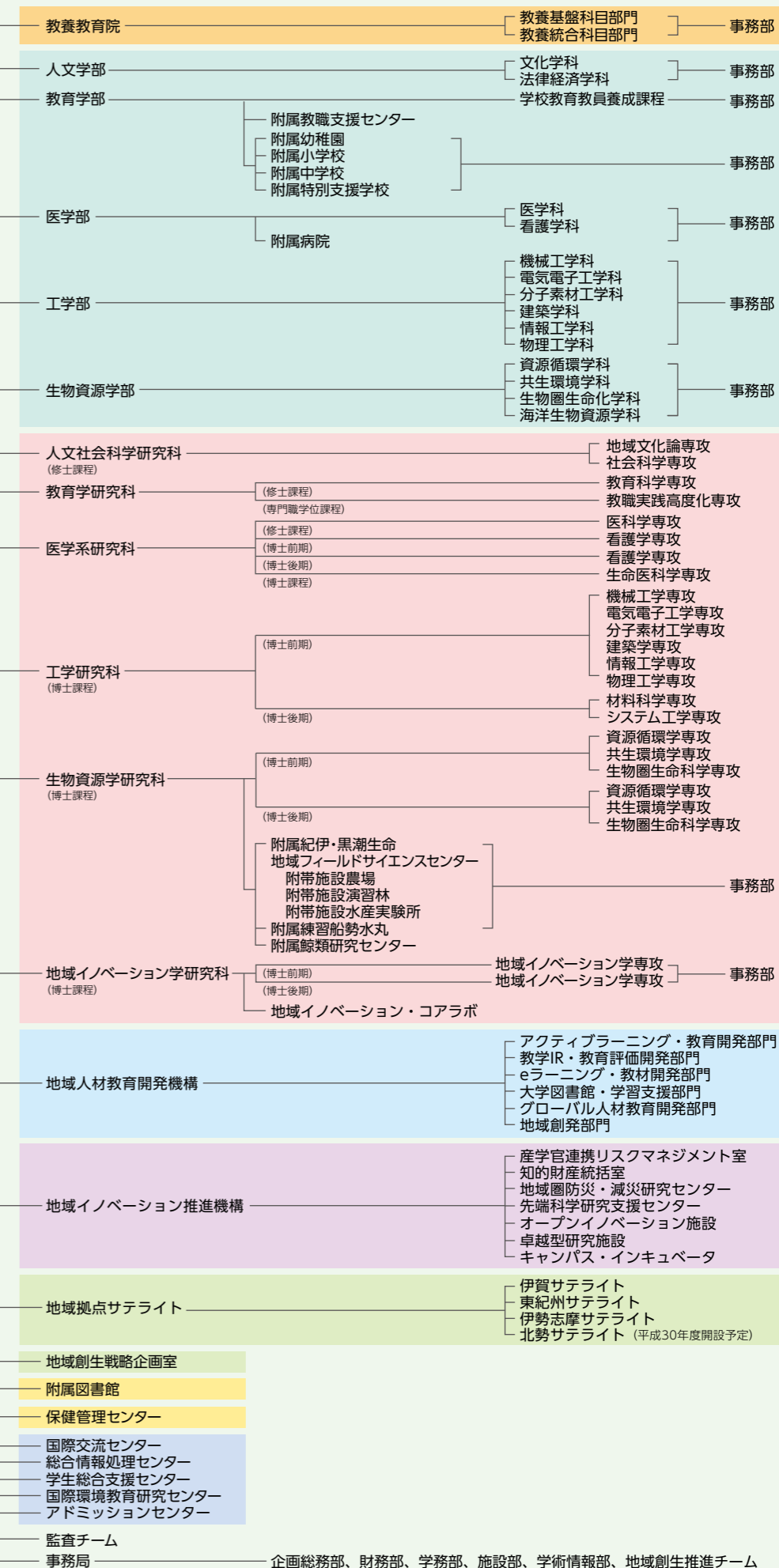
(学長を選考)

三重大学

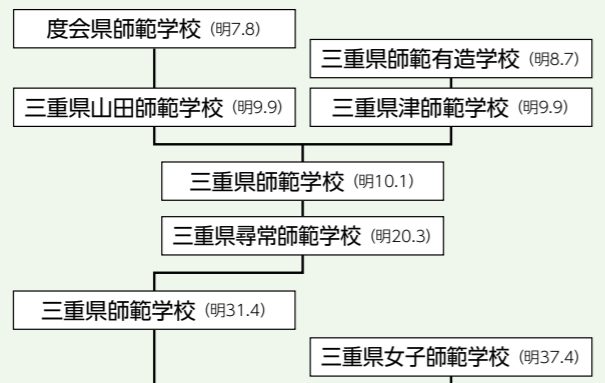
学部

大学院

学内共同教育
研究施設

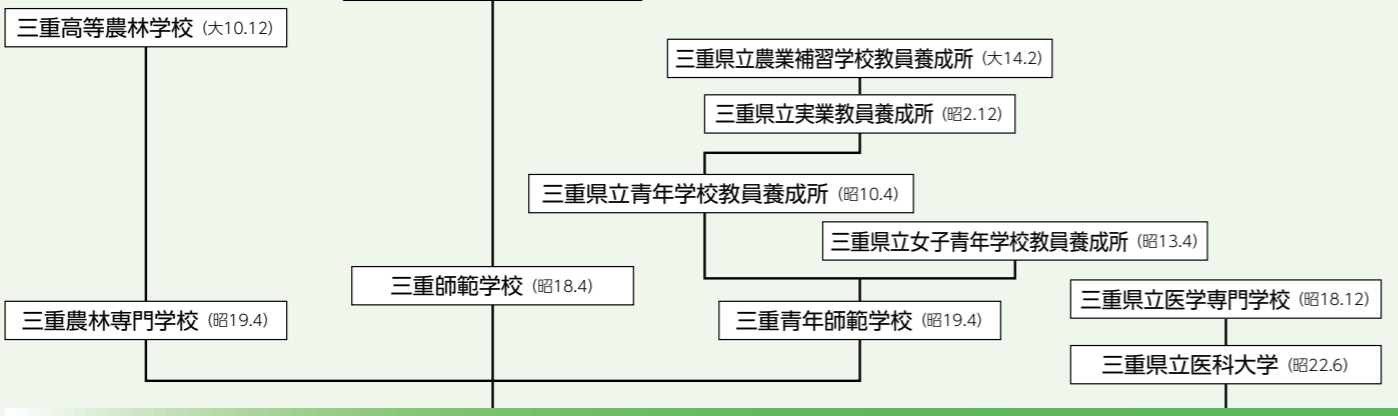


1874
明治7年

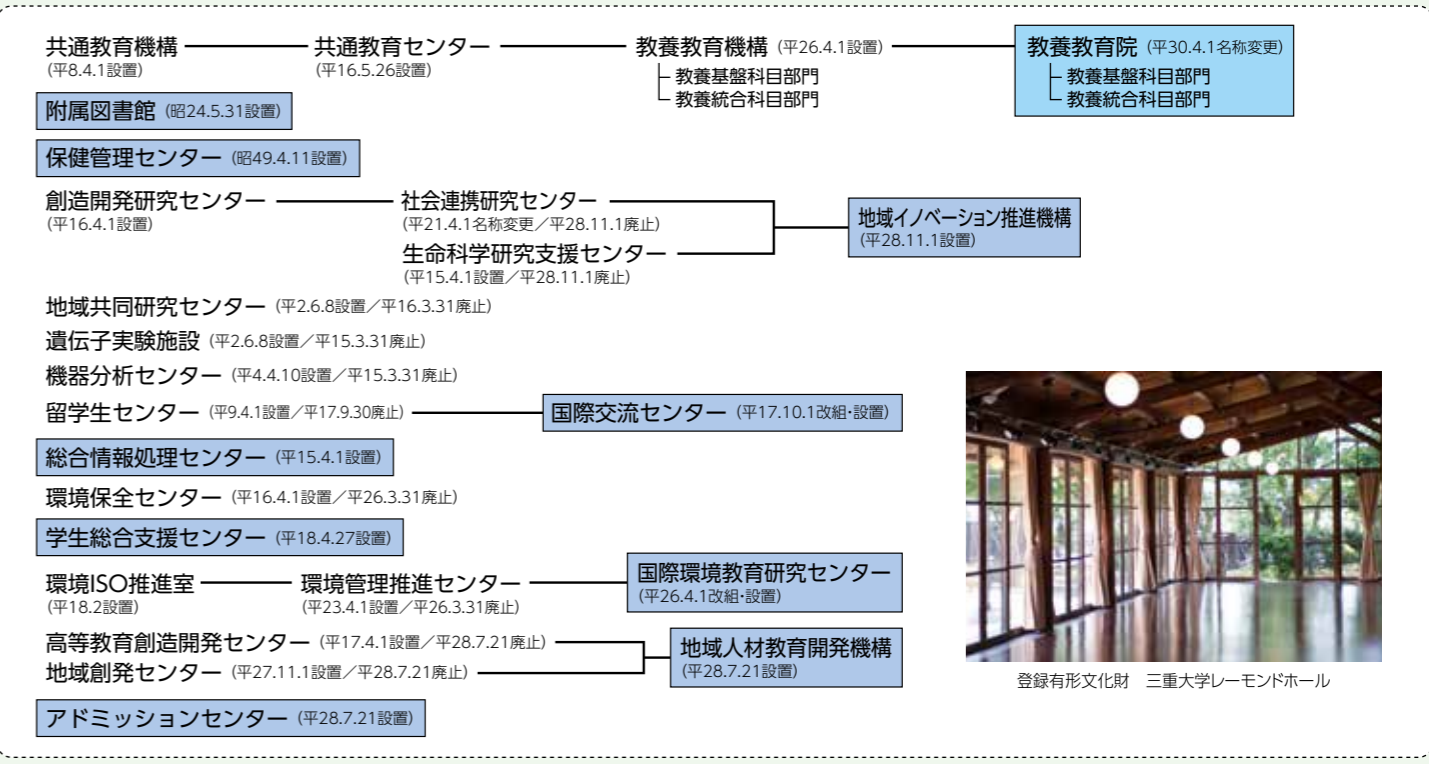


登録有形文化財 三重大学三翠会館

1912
大正元年



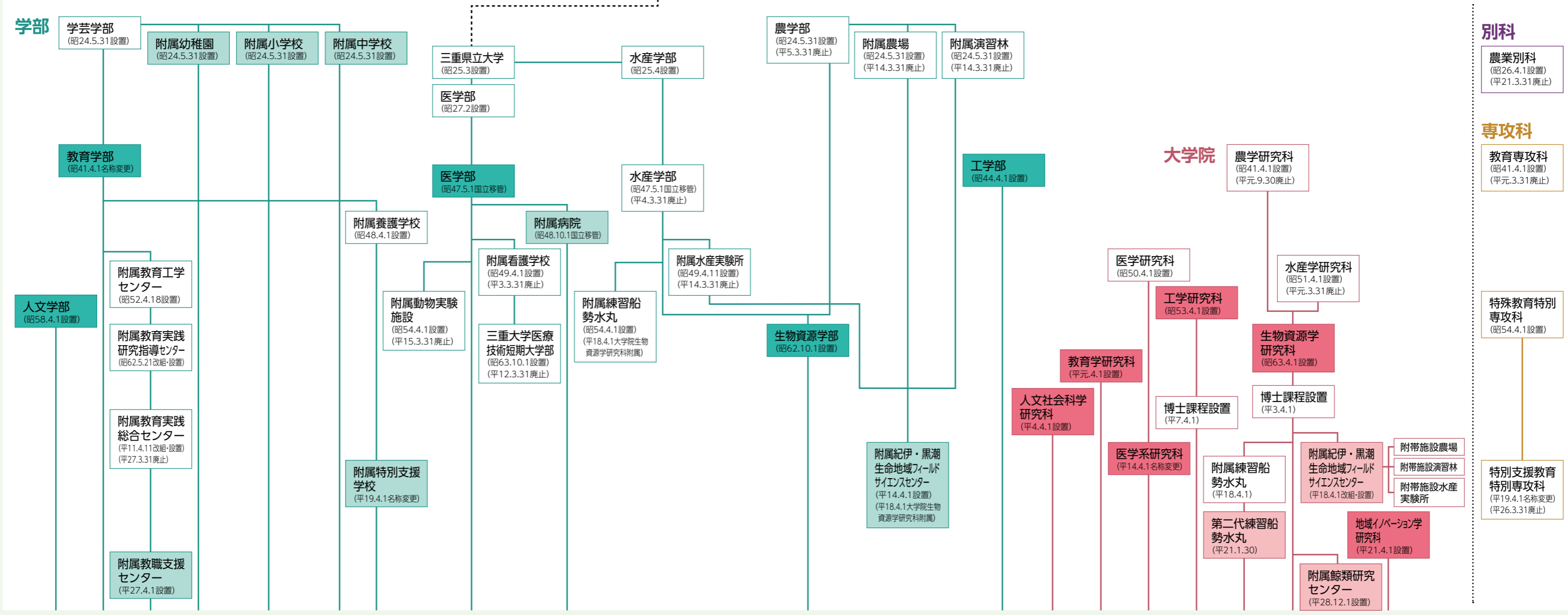
1945
昭和20年



登録有形文化財 三重大学レーモンドホール

三重大学 (昭和24年5月31日)

国立大学法人移行 (平16.4.1)





役職員

役員等

学長	駒田 美弘
理事(教育担当)・副学長	山本 俊彦
理事(研究・社会連携担当)・副学長	鶴岡 信治
理事(企画・評価・IR担当)・副学長	尾西 康充
理事(情報・環境担当)・副学長	加納 哲
理事(総務・財務・基金担当)・事務局長	尾藤 広幸
監事(業務監査)	服部 正興
監事(会計監査)・非常勤	山中 利之
副学長(教育・COC+担当)	富樫 健二
副学長(学生総合支援・インターンシップ担当)	野崎 哲哉
副学長(研究担当)	橋本 篤
副学長(社会連携担当)	西村 訓弘
副学長(地域創生担当)	松田 裕子
副学長(国際交流担当)	堀 浩樹
副学長(広報担当)	吉本 敏子
副学長(危機管理担当)	竹井 謙之
副学長(附属病院担当)	伊藤 正明

学長補佐

学長補佐(教務担当)	苅田 修一
学長補佐(インターンシップ担当)	川中 善晴
学長補佐(入試担当)	飯田 和生
学長補佐(研究担当)	富田 昌弘
学長補佐(国際交流担当)	吉松 隆夫
学長補佐(情報担当)	山守 一徳

学長顧問

学長顧問	内田 淳正
学長顧問	珠玖 洋

学長アドバイザー

学長アドバイザー	日高 弘義
学長アドバイザー	村田 吉優

経営協議会委員

(学内委員)	
学長	駒田 美弘
理事(教育担当)・副学長	山本 俊彦
理事(研究・社会連携担当)・副学長	鶴岡 信治
理事(企画・評価・IR担当)・副学長	尾西 康充
理事(情報・環境担当)・副学長	加納 哲
理事(総務・財務・基金担当)・事務局長	尾藤 広幸
医学部附属病院長	伊藤 正明
(学外委員)	
公益社団法人三重県医師会 会長	青木 重孝
三重テレビ放送株式会社 相談役	志田 行弘
三重県知事	鈴木 英敬
東京国立博物館 館長	銭谷 眞美
学校法人鈴鹿医療科学大学 理事長	高木 純一
株式会社光機械製作所 代表取締役社長	西岡 慶子
ICDAホールディングス株式会社 代表取締役社長	向井 弘光
公立大学法人三重県立看護大学 名誉教授	村本 淳子
株式会社百五銀行 代表取締役副頭取	渡辺 義彦

教育研究評議会評議員

学長	駒田 美弘
理事(教育担当)・副学長	山本 俊彦
理事(研究・社会連携担当)・副学長	鶴岡 信治
理事(企画・評価・IR担当)・副学長	尾西 康充
理事(情報・環境担当)・副学長	加納 哲
理事(総務・財務・基金担当)・事務局長	尾藤 広幸
副学長(教育・COC+担当)	富樫 健二
副学長(学生総合支援・インターンシップ担当)	野崎 哲哉
副学長(研究担当)	橋本 篤
副学長(社会連携担当)	西村 訓弘
副学長(地域創生担当)	松田 裕子
副学長(国際交流担当)	堀 浩樹
副学長(広報担当)	吉本 敏子
副学長(危機管理担当)	竹井 謙之
副学長(附属病院担当)・医学部附属病院長	伊藤 正明
教養教育院長	綾野 誠紀
人文学部長	安食 和宏
教育学部長	鶴原 清志
医学系研究科長	片山 直之
工学研究科長	畑中 重光
生物資源学研究科長	梅川 逸人
地域イノベーション学研究科長	三宅 秀人
人文学部教授	樹神 成
教育学部教授	藤田 達生
医学系研究科教授	緒方 正人
工学研究科教授	伊藤 智徳
生物資源学研究科教授	神原 淳

事務局

事務局長	尾藤 広幸
監査課長	水谷 聡子
企画総務部長	園邊 邦輝
総務課長	山下 郁夫
企画課長	紅林 孝彰
人事労務課長	木村 信之
財務部長	田中 賢一
財務課長	畑 盛斗
経理課長	井澤 克弘
契約課長	草川 雅彦
学務部長	中島 英雄
教務課長	山内 敏博
学生支援課長	草川 弥生
就職支援課長	富島 嘉夫
入試課長	稲垣 義一
地域人材教育開発機構課長	松原 行志
施設部長	草 一宏
施設企画課長	太田 剛
施設管理課長	橋本 健
施設環境課長	鈴木 律文
学術情報部長	室屋 守男
研究推進課長	竹内美佐子
社会連携課長	坂井 崇
情報・図書館課長	萩 誠一
国際交流課長	竹島 恒
地域創生推進課長	大畑 歩

教養教育院

院長	綾野 誠紀
副院長	野田 明
事務長	喜井 健二

地域人材教育開発機構

機構長	山本 俊彦
-----	-------

地域イノベーション推進機構

機構長	鶴岡 信治
-----	-------

地域拠点サテライト

統括者	駒田 美弘
-----	-------

地域創生戦略企画室

室長	駒田 美弘
----	-------

附属図書館

館長	加納 哲
----	------

各センター長

国際交流センター長	堀 浩樹
総合情報処理センター長	成瀬 央
学生総合支援センター長	野崎 哲哉
国際環境教育研究センター長	加納 哲
アドミッションセンター長	山本 俊彦
保健管理センター所長	竹井 謙之

人文学部

学部長	安食 和宏
副学部長	豊福 裕二
事務長	大西 則弘

教育学部

学部長	鶴原 清志
副学部長	伊藤 信成
事務長	森本 修一
附属教職支援センター長	新田 貴士
附属小学校長	松浦 均
附属中学校長	牧原 義一
附属特別支援学校長	八木 規夫
附属幼稚園長	松本 昭彦
事務長	鷹野 雅一

大学院医学系研究科・医学部

研究科長(兼：学部長)	片山 直之
副研究科長	山崎 英俊
副研究科長	堀 浩樹

医学部附属病院

平成30年7月1日現在

院長	伊藤 正明
副病院長	伊佐地秀司
副病院長	池田 智明
副病院長	須藤 啓広
副病院長	佐久間 肇
副病院長・看護部長	江藤 由美
副病院長	兼児 敏浩
副病院長	近藤 峰生
副病院長	山田 浩之
病院長補佐	竹内 万彦
薬剤部長	奥田 真弘
医学・病院管理部長	山田 浩之
総務課長	山崎 晴夫
経営管理課長	伊藤 敦士
学務課長	小林 浩司
医事課長	土屋 有司

大学院工学研究科・工学部

研究科長(兼：学部長)	畑中 重光
副研究科長	鈴木 泰之
事務長	水谷 隆志

大学院生物資源学研究科・生物資源学部

研究科長(兼：学部長)	梅川 逸人
副研究科長	松村 直人
副研究科長	徳田 博美
事務長	下 初
附属紀伊・黒潮生命地域フィールドサイエンスセンター長	平塚 伸
附属練習船勢水丸船長	前川 陽一
事務長	田中 正明
附属鯨類研究センター長	吉岡 基

大学院地域イノベーション学研究科

研究科長	三宅 秀人
副研究科長	小林 一成

歴代学長

初代	岡出 幸生	昭24. 5.31~昭32. 5.31
事務取扱	中野 清作	昭32. 6. 1~昭32.12. 9
2代	野村 武衛	昭32.12.10~昭41.12. 9
事務取扱	角谷辰次郎	昭41.12.10~昭42. 2.28
3代	野田 福吉	昭42. 3. 1~昭45. 2.28
事務取扱	井町 勇	昭45. 3. 1~昭45. 3.16
4代	野田 福吉	昭45. 3.17~昭46.11. 8
事務取扱	岩本 喜一	昭46.11. 9~昭47. 6.30
事務取扱	榎原 慎吾	昭47. 7. 1~昭49. 2. 9
5代	三上 美樹	昭49. 2.10~昭55. 2. 9
6代	井澤 道	昭55. 2.10~昭61. 2. 9
7代	武田 進	昭61. 2.10~平 4. 2. 9
8代	武村 泰男	平 4. 2.10~平10. 2. 9
9代	矢谷 隆一	平10. 2.10~平16. 3.31
10代	豊田 長康	平16. 4. 1~平21. 3.31
11代	内田 淳正	平21. 4. 1~平27. 3.31
12代	駒田 美弘	平27. 4. 1~