

パールの輝きで、理系女性が三重を元気に

文部科学省科学技術振興調整費
「女性研究者支援モデル育成」事業 (平成 20～22 年度)

平成 22 年

10月21日 日 月 火 水 木 金 土 日

13:30～16:50

三重大学
講堂(小ホール)

連携が開く 女性研究者の未来

*Your future
All future*

次世を担う理系女性研究者育成の重要性をPRする本支援事業、「これまでの3年間の活動での成果」および「今後の課題」を取り上げます。そして来年度以降の新たな出発のために、特別講演「モデル育成事業から次のステップへ」も開催し、三重県内における連携と支援の輪をより広げていくための知恵を出し合う場として、さらなる前進へ向けて共同宣言を行います。

夢を、終わらせないために。

プログラム

- 12:30～13:30 受付
- 13:30～13:40 開会・趣旨説明
- 13:40～13:50 学長挨拶
- 13:50～14:00 来賓挨拶
山口 和夫
(三重県生活・文化部長)
- 14:00～15:00 特別講義
「モデル育成事業から次のステップへ」
(朴木 佳緒留 神戸大学人間発達環境学研究科長)
- 15:00～15:15 休憩
- 15:15～16:25 連携機関長パネルディスカッション
「連携が開く女性研究者の未来」
- 16:30～16:40 共同宣言発表
- 16:40～16:50 閉会挨拶



朴木 佳緒留
神戸大学
人間発達環境学研究科長



内田 淳正
三重大学学長

- | | |
|---------------------------|-------|
| 三重大学学長 | 内田 淳正 |
| 農業・食品産業技術総合研究機構 野菜茶業研究所所長 | 望月 龍也 |
| 水産総合研究センター 養殖研究所所長 | 飯田 貴次 |
| 鈴鹿医療科学大学学長 | 作野 史朗 |
| 四日市大学学長 | 宗村 南男 |
| 国立高等専門学校機構 鈴鹿工業高等専門学校校長 | 高橋 誠記 |
| 国立高等専門学校機構 鳥羽商船高等専門学校校長 | 藤田 稔彦 |



<http://coffret.pearl.mie-u.ac.jp/>

理系女性のためのコミュニティサイトcoffret (コフレ)では、理系の女性研究者や、研究者の卵、これから社会に出る女子大学院生など、理系女性に嬉しい情報がたくさん。在学中も社会に出てもずっと応援しています。



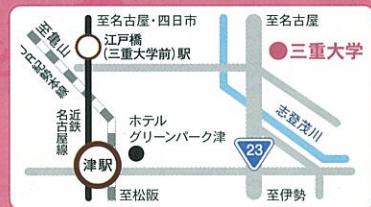
三重大学女性研究者支援室
pearl@ab.mie-u.ac.jp

三重大学教育実践総合センター1F

問い合わせ先

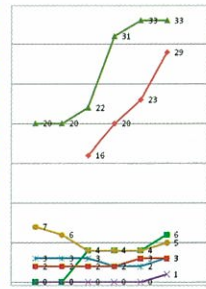
MAIL: pearl@ab.mie-u.ac.jp TEL: 059-231-9830

郵送先: 〒514-8507 三重県津市栗真町屋町1577 三重大学女性研究者支援室



三重大学提案の特色

地域の研究教育機関である、2つの独立行政法人、2つの私立大学、2つの高専と連携して事業を進めています。この連携によって、県全体の盛り上げを期待しています。さらに県の男女共同参画センターとも協力し、理系分野の男女共同参画の推進に努めています。

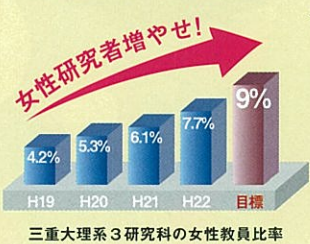


連携機関の女性研究者数の経年変化

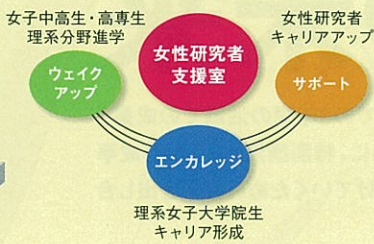
- 三重大学
- 鈴鹿工業高専
- 鈴鹿医療科学大学
- 鳥羽商船高専
- 養殖研究所
- 野菜茶業研究所
- 四日市大学



三重大学の現状と目標



三つのプログラム



県内女性研究者ネットワークの構築プログラム

- ・連携機関連絡協議会の開催
- ・連携機関連絡協議会専門部会の開催
- ・ムードル会議開催のための環境整備



ムードル活用

三重県全体の研究力を向上させるために、将来に県内の女性研究者間の交流を促進し、支援事業の情報・映像情報、女性研究者情報を構築した人材バンク、保育園、託児所、シッター情報のムードル上での共有を目指しています。

連携機関と合同でワークショップの開催

三重県男女共同参画センター「フレンドみえ」主催の男女共同参画フォーラムにて



◆ キャリア支援員を週10時間以内で派遣

研究支援員、派遣します！
医学系研究科 学振特別研究員
生物資源学研究科 産学官連携研究員

支援を受ける女性研究者(奥)とキャリア支援員(手前)

支援を受ける女性研究者(左)とキャリア支援員(右)

◆ 女性研究者のキャリアアップ

- ・学会参加支援
- ・論文投稿支援

◆ ランチョンミーティング「リアルコフレ」定期開催

研究活動の悩み、就職事情等の情報交換から、家事・育児に関する悩み、愚痴こぼしなど、ラボではやりにくい「女子ばなし」もしています。

◆ 事業紹介リーフレットの作成



これまでの事業内容を解説・紹介するリーフレットを作成しました。

◆ 学内保育施設、新「さつき保育園」開設

平成22年4月に、新「さつき保育園」が開園しました。働く看護師や女性医師、女性研究者にとって安心して子供を預けることのできる施設です。

◆ クリアファイルの作成

女性研究者の情報交換コミュニティ、COFFRETをアピールし、参加者の増加を目指すためのクリアファイルです。



◆ 「農と食を支える、女性研究者のワークライフバランス」講演会

(独)農業・食品産業技術総合研究機構の「元気な農と食を支える女性研究者支援モデル」と三重大学の「パールの輝きで、理系女性が三重を元気に」の共同開催事業として、講演会を行いました。農研機構3名、県の農業研究所1名、三重大学1名の講演者がキャリア形成過程を熱く語りました。



Support

Encourage

◆ 女子大学院生のキャリア形成支援

- ・論文投稿にかかる費用を支援
- ・国内・国外の学会参加にかかる費用を支援

◆ 女子学生就職活動支援

コミュニティサイト「コフレ」での交流
<http://coffret.pearl.mie-u.ac.jp/>



◆ 女子大学院生のパールリーダー(非常勤職員)への採用(現在23名)

◆ パールリーダー定例会議(月2回)



◆ 連携機関との交流

- (独)養殖研究所一般公開参加
- (独)野菜茶業研究所一般公開参加

◆ PL主催のエンカレッジセミナーの開催



◆ 学内講師によるエンカレッジセミナーの開催

- ◆ その他
 - ・日本科学未来館見学
 - ・第14講「研究開発リーダー実務講座2009」参加
 - ・科学技術振興調整費「イノベーション創出若手研究人材養成」社会貢献若手人材育成プログラムB人セミナー参加
 - ・つくば6研究機関男女共同参画合同シンポジウム参加

Wake up

◆ 鈴鹿工業高等専門学校、鳥羽商船高等専門学校と三重大学との交流プログラム



◆ オープンキャンパスを利用した理系進学相談会の開催



◆ フィールドサイエンスツアー&キャンプの実施



◆ 連携機関の女性教員による工学研究科特別講義

機械工学専攻特別講義(鈴鹿高専:白木原香織先生)
分子素材工学専攻特別講義(鈴鹿高専:白木原香織先生)
機械工学専攻特別講義(四日市大学:栗屋かよ子先生)
情報工学専攻特別講義(鈴鹿医科大学:北岡ひとみ先生)
同様に生物資源学研究科でも特別講義実施予定

◆ 小・中学校・高等学校への出前授業の実施

志摩市立波切中学校へ連携機関等の女性研究者訪問

◆ 青少年科学の祭典に出展



◆ フレンドまつりに出展

本事業について、県民の理解を深めるため、三重県男女共同参画センターの催しに参加。ブースを設置し、ポスター等で紹介・説明を行うとともに、リーフレットを配布しました。